



TROILUS

Vers la production de l'un des plus grands gisements d'or et de cuivre non développés en Amérique du Nord, au Québec

Un actif d'envergure
générationnelle dans une
juridiction de premier rang

AVRIL 2025

TSX: **TLG**
OTCQX: **CHXMF**
FSE: **CM5R**



MISE EN GARDE, DÉCLARATIONS DE QP ET MENTIONS LÉGALES

L'estimation des réserves minérales présentée ici est effective au 15 janvier 2024 et est basée sur l'estimation des ressources minérales datée du 2 octobre 2023 pour Troilus Gold par AGP Mining Consultants Inc. L'estimation des réserves minérales a été réalisée sous la supervision de Willie Hamilton, ing. de AGP, qui est une Personne Qualifiée selon la norme NI 43-101. Les réserves minérales sont déclarées dans les conceptions finales des fosses en fonction d'un prix de l'or de 1 550 \$US/oz, d'un prix de l'argent de 20,00 \$US/oz et d'un prix du cuivre de 3,50 \$US/lb. Un seuil de rentabilité NSR de 9,96 \$CA/t a été utilisé pour définir les réserves. Les coûts miniers moyens de la durée de vie de la mine étaient de 3,99 \$CA/t extrait, les coûts de traitement préliminaire étaient de 8,02 \$CA/t de minerai et les frais généraux et administratifs étaient de 1,94 \$CA/t de minerai traité. Les récupérations métallurgiques variaient selon la teneur en tête d'or et les teneurs des concentrés. Les récupérations dans la fosse 87 pour des teneurs équivalentes étaient de 95,5 %, 94,7 % et 98,2 % respectivement pour l'or, le cuivre et l'argent. Les récupérations dans la fosse X22 pour des teneurs équivalentes étaient de 93,1 %, 89,3 % et 88,9 % respectivement pour l'or, le cuivre et l'argent. Les récupérations dans la fosse X22 pour des teneurs équivalentes étaient de 95,5 %, 94,7 % et 98,2 % respectivement pour l'or, le cuivre et l'argent. Les récupérations dans la fosse SW pour des teneurs équivalentes étaient de 85,7 %, 91,5 % et 85,6 % respectivement pour l'or, le cuivre et l'argent. Les formules utilisées pour calculer les valeurs équivalentes sont les suivantes, pour la fosse 87 équ.-or = Au + 1.5361Cu + 0.0133Ag, pour la fosse J équ.-or = Au + 1.4849Cu + 0.0123Ag, pour la fosse SW équ.-or = Au + 1.6535Cu + 0.0129Ag, pour la fosse X22 équ.-or = Au + 1.5361Cu + 0.0133Ag. Veuillez consulter les risques identifiés dans le Formulaire d'Information Annuel de la société disponible sous le profil de la société sur www.sedarplus.ca pour les risques juridiques, politiques, environnementaux et autres risques susceptibles d'affecter significativement le développement potentiel des ressources et des réserves minérales.

Le rapport technique NI 43-101 associé à l'Étude de Faisabilité du Projet Troilus sera disponible sur SEDAR+ à www.sedarplus.ca sous le profil de l'émetteur de la société, ainsi que sur le site Web de la société à www.troilusgold.com dans les 45 jours calendaires.

Cette présentation reflète les informations techniques présentées dans le communiqué du 14 mai 2024. Nicolas Guest, P.Geo., directeur de l'exploration chez Troilus Gold, et Kyle Frank, P.Geo., vice-président de l'exploration chez Troilus Gold, qui sont tous deux des personnes qualifiées au sens du Règlement 43-101, ont examiné et approuvé la divulgation écrite dans cette présentation.

- Consultants en étude de faisabilité** : L'étude de faisabilité du projet Troilus a été préparée et compilée par AGP Mining Consultants Inc. (« AGP ») et soutenue par les sociétés de conseil indépendantes Lycopodium Limited (« Lycopodium ») et WSP Canada Inc. (« WSP »), en collaboration avec l'équipe technique de Troilus. **Personne qualifiée pour le communiqué de presse de l'étude de faisabilité annoncé le 14 mai 2024** : L'EF est préparé par des représentants indépendants d'AGP, Lycopodium et WSP, dont chacun est une personne qualifiée telle que définie par le Règlement 43-101 sur l'information relative aux minéraux. Chacune des personnes qualifiées est indépendante de Troilus Gold Corp. et a examiné et confirmé que ce communiqué de presse reflète fidèlement et précisément, dans la forme et le contexte dans lesquels il apparaît, les informations contenues dans les sections respectives du Troilus FS pour lesquelles elles sont responsables. L'affiliation et les domaines de responsabilité de chaque personne qualifiée impliquée dans la préparation du Troilus FS sont indiqués ci-dessous. QP AGP : Paul Daigle, P.Geo. - Estimation des ressources minérales ; Willie Hamilton, ing. - Réserves minérales, conception et planification de la mine ; Gordon Zurowski, P.Eng. - Évaluation des coûts miniers et analyse financière ; QP Lycopodium : Ryda Peung, P.Eng. - Revue métallurgique, conception du procédé et estimation des coûts d'exploitation; Balvinder Singh, ing. - Estimations des coûts d'investissement ; Zuned Shaikh, P. Eng. - Conception et décollage des matériaux pour l'infrastructure liée à l'usine de traitement. QP WSP : Vlad Rojanschi, P.Eng. - Conception et prise de matériaux pour les infrastructures de gestion des eaux de surface, l'hydrogéologie et la prévision du bilan hydrique du site minier ; Laurent Gareau, ing. - Conception géotechnique et relevé de matériaux pour le parc à résidus ; Pierre Primeau, ing. - Conception et coûts du traitement de l'eau TSF pour l'élimination des matières en suspension, ainsi que des canalisations d'acheminement et de pompage des eaux de surface sélectionnées ; Marc Rougier, ing. - Aspects géotechniques miniers de la conception des pentes des mines à ciel ouvert.

Note de prudence concernant les informations prospectives

Cette présentation contient des « déclarations prospectives » au sens de la législation canadienne en valeurs mobilières. Les déclarations prospectives incluent, sans s'y limiter, des déclarations concernant les résultats de l'Étude de Faisabilité, y compris diverses économies de projet, paramètres financiers et opérationnels tels que le calendrier et la quantité de la production future du projet, les attentes concernant le TRI, la VAN, le délai de récupération et les coûts du projet, les méthodes d'exploitation minière et de traitement du projet proposées; infrastructures proposées, durée de vie anticipée du projet, récupérations et teneurs attendues, calendrier des études futures y compris les évaluations environnementales (y compris le calendrier d'une étude d'impact environnemental) et les plans de développement, opportunité d'élargir l'échelle du projet, le projet devenant un projet minier phare en Amérique du Nord; le potentiel de développement et le calendrier du projet; l'estimation des ressources et réserves minérales; la réalisation des estimations des ressources et réserves minérales; le calendrier et le montant des explorations futures estimées; coûts des activités futures; dépenses en capital et d'exploitation; succès des activités d'exploration; les futurs prix de l'or et autres métaux; accidents, conflits de travail et pénuries; risques environnementaux et autres risques de l'industrie minière, y compris sans limitation, les risques et incertitudes discutés dans le dernier Formulaire d'Information Annuel de la société, ses rapports techniques et autres documents de divulgation continue de la société disponibles sous le profil de la société sur www.sedarplus.ca. Bien que Troilus ait tenté d'identifier des facteurs importants pouvant entraîner un écart significatif entre les résultats réels et ceux contenus dans les déclarations prospectives, il peut y avoir d'autres facteurs qui entraînent un écart entre les résultats attendus et ceux réalisés. Ainsi, les résultats futurs et les événements futurs pourraient différer sensiblement de ceux anticipés dans de telles déclarations. En conséquence, les lecteurs ne devraient pas se fier indûment aux déclarations prospectives. Troilus ne s'engage pas à mettre à jour les déclarations prospectives, sauf conformément aux lois sur les valeurs mobilières applicables.

Mesures financières non-IFRS

La société a inclus certaines mesures ou ratios financiers non-IFRS dans cette présentation, tels que le Coût en Capital Initial, le Coût de Soutien Tout Inclus, le Capital de Soutien et l'Intensité du Capital, qui ne sont pas des mesures reconnues selon les IFRS et n'ont pas une signification normalisée prescrite par les IFRS. Par conséquent, ces mesures peuvent ne pas être comparables à des mesures similaires présentées par d'autres sociétés. Chacune de ces mesures utilisées vise à fournir des informations supplémentaires à l'utilisateur et ne devrait pas être considérée isolément ou comme un substitut aux mesures préparées conformément aux IFRS.

Les mesures financières non conformes aux IFRS utilisées dans ce communiqué de presse et communes à l'industrie aurifère sont définies ci-dessous. Étant donné que la construction et l'exploitation du projet sont au stade de l'étude, la Société ne dispose pas de mesures financières historiques non-IFRS ni de mesures historiques comparables selon les IFRS, et par conséquent, les mesures ou ratios financiers prospectifs non-IFRS ci-dessus peuvent ne pas être rapprochés des mesures comparables les plus proches selon les IFRS.

Coûts de maintien tout compris (« AISC ») et AISC par once

L'AISC reflète toutes les dépenses nécessaires pour produire une once d'or à partir des opérations. L'AISC déclaré dans l'EF comprend le total des coûts décaissés, des investissements de maintien, d'expansion et de fermeture, mais exclut les frais généraux et administratifs de l'entreprise et la récupération. L'AISC par once est calculé comme l'AISC divisé par les onces d'or payables et les crédits cuivre/argent.

Note de prudence aux investisseurs américains concernant les estimations des ressources minérales

Les estimations des ressources minérales ont été préparées conformément aux exigences des lois canadiennes sur les valeurs mobilières, qui diffèrent des exigences des lois américaines sur les valeurs mobilières. Les termes « ressource minérale », « ressource minérale mesurée », « ressource minérale indiquée » et « ressource minérale inférée » sont définis dans le NI 43-101 et reconnus par les lois canadiennes sur les valeurs mobilières mais ne sont pas des termes définis ou reconnus en vertu des lois américaines sur les valeurs mobilières. Les investisseurs américains sont priés de ne pas supposer que tout ou partie des dépôts minéraux dans ces catégories seront jamais transformés en réserves minérales. Les « ressources minérales inférées » comportent une grande incertitude quant à leur existence, et une grande incertitude quant à leur faisabilité économique et légale. Il ne peut être supposé que tout ou partie d'une « ressource minérale inférée » sera jamais reclassée dans une catégorie supérieure. Selon les lois canadiennes sur les valeurs mobilières, les estimations des « ressources minérales inférées » ne peuvent pas servir de base aux études de faisabilité ou de pré-faisabilité. Les investisseurs américains sont priés de ne pas supposer que tout ou partie d'une ressource minérale inférée existe ou est économiquement ou légalement exploitable. En conséquence, ces estimations des ressources minérales et informations connexes peuvent ne pas être comparables aux informations similaires rendues publiques par les sociétés américaines soumises aux exigences de déclaration et de divulgation en vertu des lois fédérales américaines sur les valeurs mobilières et des règles et règlements applicables.



Nous avançons de manière responsable le projet Troilus anciennement producteur d'or-cuivre vers la production.

L'un des plus grands gisements d'équivalent-or non développés en Amérique du Nord

Le plus grand projet de cuivre en phase d'autorisation au Québec

**3ème plus grand gisement de cuivre non développés*

PROPOSITION DE VALEUR: LOCALISATION, ÉCHELLE, PRODUCTION À COURT TERME



Jurisdiction de 1^e ordre

Québec classé n°5 au niveau mondial par l'Institut Fraser en 2023.



Projet Brownfield de qualité

Ancienne mine en production (1996-2010) ; +500 M \$ US d'infrastructures existantes.



Étude de faisabilité robuste

Durée de vie de la mine de 22 ans avec une production maximale de 536 400 oz d'équ.-or par an.



Gisement de 11,2 Moz équ.-or

+1.80 Moz (Inf.)*. Parmi les plus grands gisements d'or-cuivre non développés en A.N.



Leadership Éprouvé

Capacité éprouvée à capitaliser et à attirer des financements. Équipe prête à démarrer la construction.



Leadership ESG

Certifié ECOLOGO et membre du Pacte mondial des Nations Unies.

NOTRE PARCOURS DE LA DÉCOUVERTE À LA PRODUCTION

ÉTAPES CLÉS DANS UNE DÉCENNIE DE DÉVELOPPEMENT RAPIDE

2018

2019

2020

2021

2022

2023

2024

2025

2026

2027

2028

2029

DÉCOUVERTE

Ressources minérales indiquées augmentent de 447% passant de 2,05 Moz à 11,21 Moz d'équ.-or

INGÉNIERIE

EEP (2020) ; étude de faisabilité (2024) ; Ingénierie de base et détaillée en cours

AUTORISATION

Les processus fédéraux/provinciaux ont été lancés en 2022
Les permis pour commencer la construction sont attendus d'ici fin 2026

PRÉ-DÉVELOPPEMENT & CONSTRUCTION

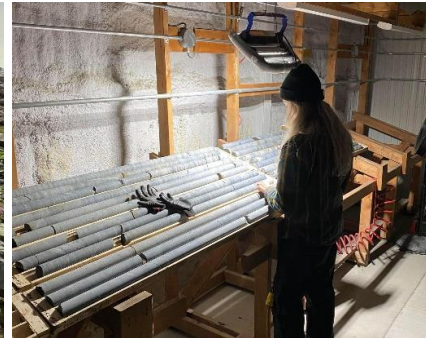
L'assèchement des fosses a commencé août 2024;
Début de la construction est prévu pour 2027

DÉMARRAGE

Mise en service et pré-production en 2028/2029.

ACQUISITION DU PROJET

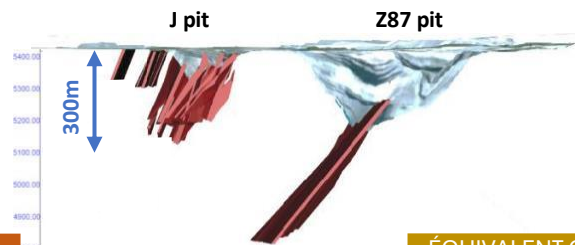
NOUS
SOMMES ICI



CROISSANCE DEPUIS LE DÉBUT

2016

INHERITED RESOURCE



ÉQUIVALENT CUIVRE

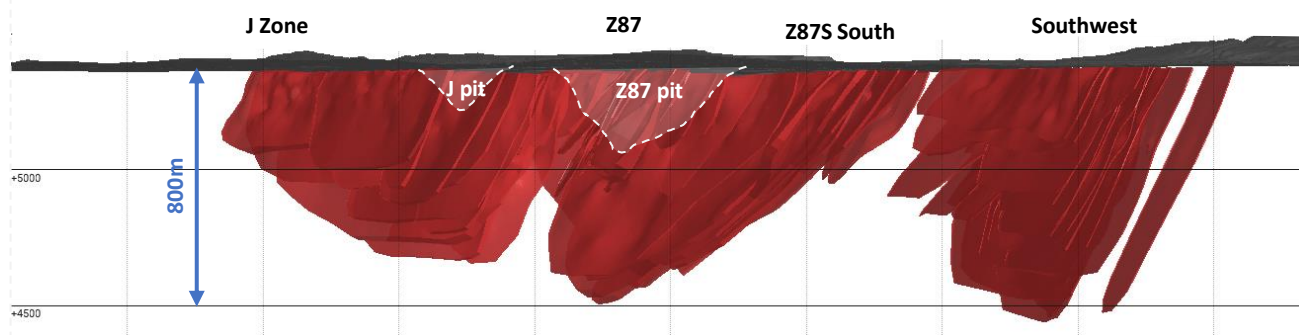
0,90 Glbs (ind.) **0,31 Glbs** (prés.)

ÉQUIVALENT OR

2,05 Moz (ind.) **0,70 Moz** (prés.)

2023

CROISSANCE MINÉRALE SIGNIFICATIVE EN SURFACE

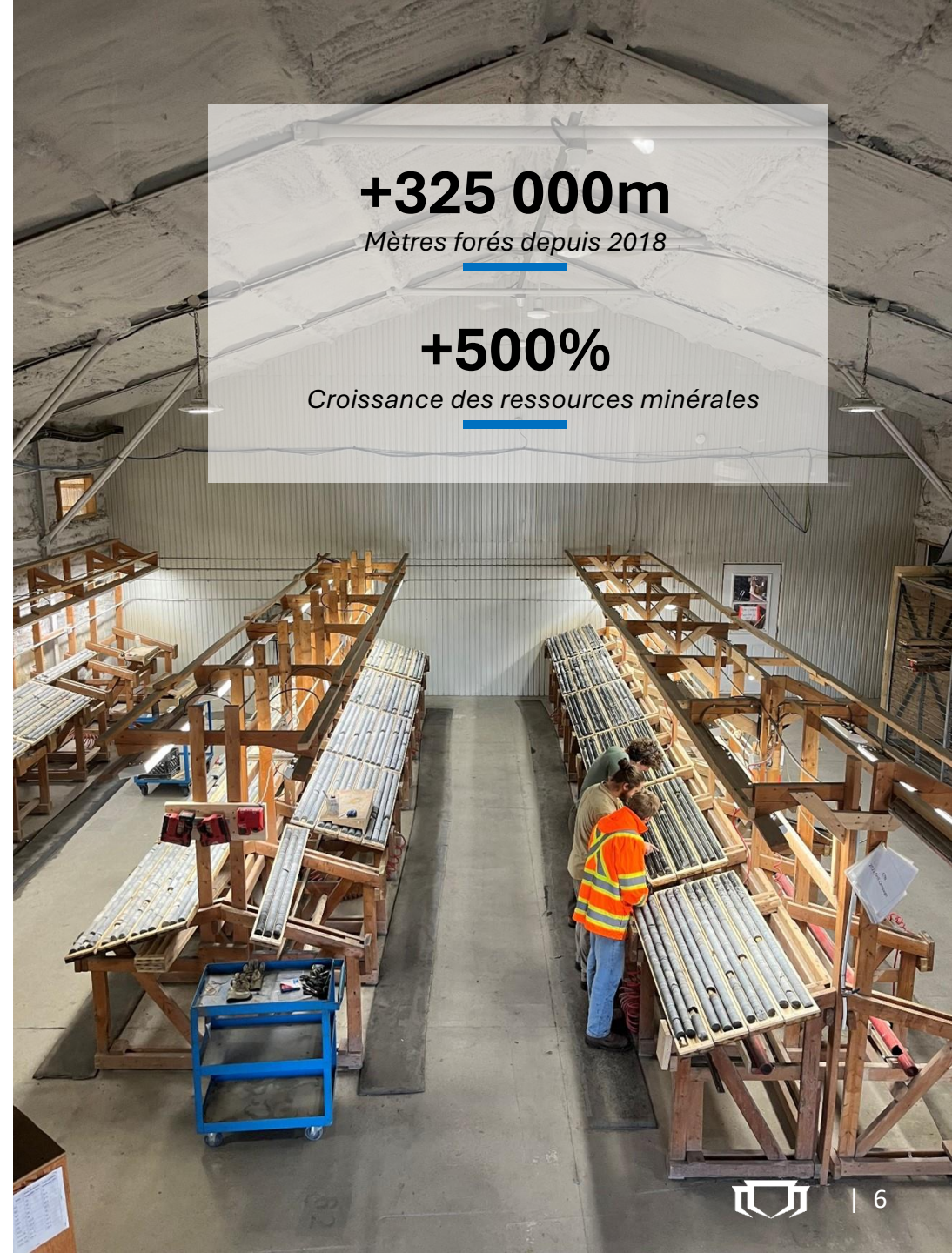


ÉQUIVALENT CUIVRE

4,90 Glbs (ind.) **0,79 Glbs** (prés.)

ÉQUIVALENT OR

11,21 Moz (ind.) **1,80 Moz** (prés.)



+325 000m

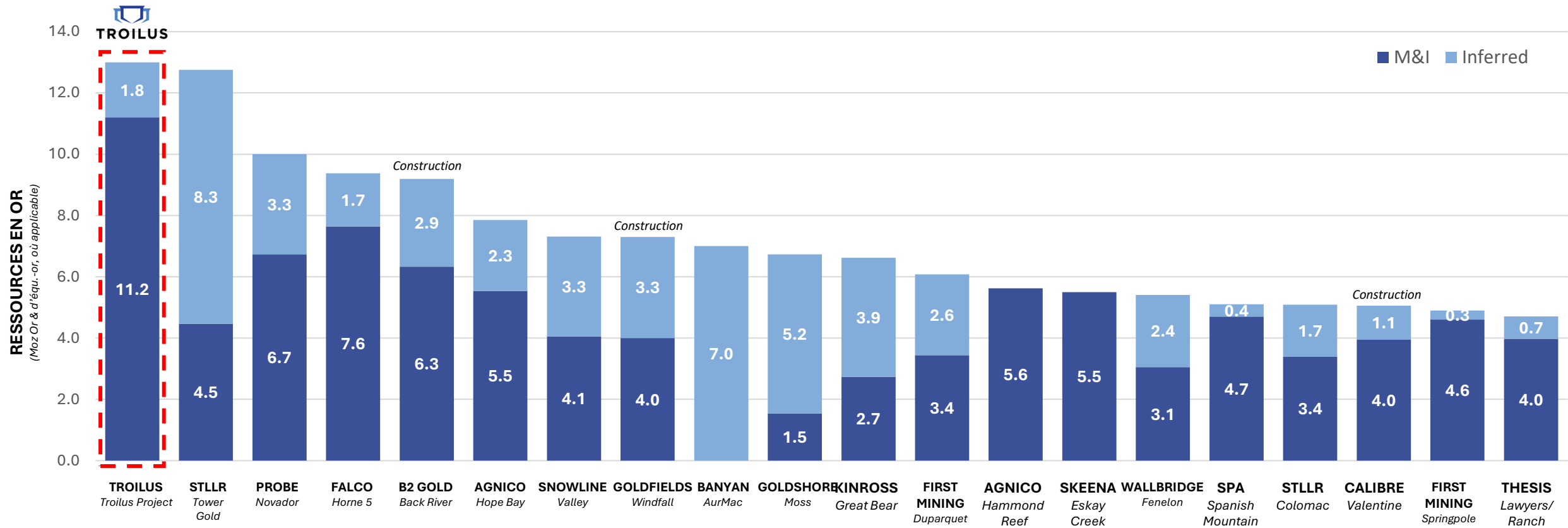
Mètres forés depuis 2018

+500%

Croissance des ressources minérales

L'UN DES PLUS GRANDS GISEMENTS D'AU-CU NON DÉVELOPPÉS AU CANADA

Sélection de projets aurifères canadiens non développés



	TROIUS	STLLR	PROBE	FALCO	B2 GOLD	AGNICO	SNOWLINE	GOLDFIELDS	BANYAN	GOLDSHORE	KINROSS	FIRST MINING	AGNICO	SKEENA	WALLBRIDGE	SPA	STLLR	CALIBRE	FIRST MINING	THESIS
	Troilus Project	Tower Gold	Novador	Horne 5	Back River	Hope Bay	Valley	Windfall	AurMac	Moss	Great Bear	Duparquet	Hammond Reef	Eskay Creek	Fenelon	Spanish Mountain	Colomac	Valentine	Springpole	Lawyers/Ranch
Teneur M&I (g/t)	0.69 Eq	0.92	1.51	2.25 Eq	5.88	5.88	1.66	11.40	0.00	1.23	2.81	1.55	0.68	3.40 Eq	3.09	0.50	1.50	1.90	0.94	1.51 Eq
Teneur Pres. (g/t)	0.69 Eq	1.09	2.03	2.23 Eq	6.44	5.44	1.25	8.40	0.63	1.11	4.74	1.62	0.00	1.90 Eq	2.96	0.63	2.17	1.65	0.54	1.82 EQ
Ciel Ouvert Souterrain	OP	OP	OP+UG	UG	OP+UG	OP+UG	UG	UG	OP	OP+UG	OP+UG	OP	OP	OP	OP+UG	OP	OP+UG	OP	OP	OP+UG

Source: Cormark Securities, S&P Capital et informations fournies par l'entreprise.

* Les teneurs de coupure sont basées sur 1,850 \$ US/oz Au ; 4,25 \$/lb Cu et 23,00 \$/oz Ag ; avec un taux de change de 1,00 \$ US : 1,30 \$ CAD. Les rendements variaient avec une moyenne de 90 % d'or, 92,5 % d'argent et 91,8 % de cuivre sans tenir compte des revenus provenant des autres métaux. Les formules d'équ.-or sont calculées comme suit : Équ.-or = teneur en or + 1,562 8 * teneur en cuivre + 0,012 8 * teneur en argent; J Zone : Équ.-or = teneur en or + 1,510 7 * teneur en cuivre + 0,011 9 * teneur en argent; Zone X22 : Équ.-or = teneur en or + 1,562 8 * teneur en cuivre + 0,012 8 * teneur en argent; Zone SW : Équ.-or = teneur en or + 1,682 3 * teneur en cuivre + 0,012 4 * teneur en argent.

STRUCTURE DU CAPITAL

TSX: **TLG**

OTCQX: **CHXMF**

FRA: **CM5R**

LIQUIDITÉS ET TITRES NÉGOCIABLES

20,5 M\$ CA T2 fiscal se terminant le 31 janvier, 2025

*Non compris l'investissement VanEck de 5,8 M \$ CA du 6 février 2025.

PRIX DE L'ACTION TSX (le 6 mai 2025)

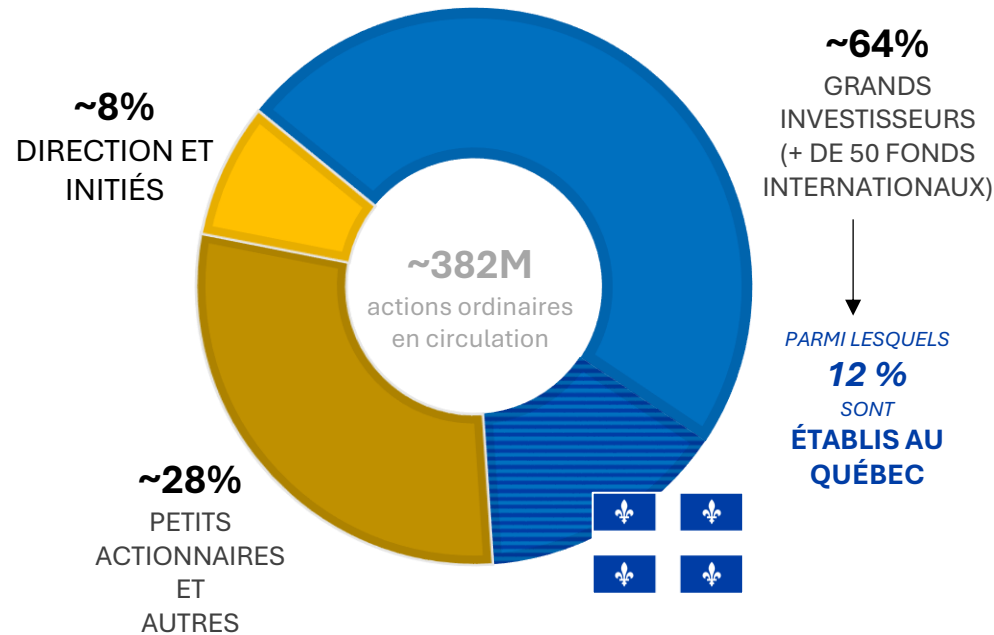
Haut/bas sur 52 semaines **0,25 \$ - 0,68 \$**

Capitalisation boursière **~230 \$ M**

STRUCTURE DU CAPITAUX (au 10 février 2025)

Actions ordinaires en circulation	382 803 626
Unités d'actions assujetties à des restrictions	19 837 422
Bons de souscription d'obligations	37 300 035
Options	Nil
Après dilution	439 941 083

BASE ACTIONNAIRE



PRINCIPAUX ACTIONNAIRES INSTITUTIONNELS

~40% détenu collectivement par :

Equinox | Franklin | Caisse de Depot, Qc | Investissement Quebec (IQ) | Konwave | Sprott | Ixios | Ruffer | VanEck

ANALYSTES

Cormark
Richard Gray

Desjardins
Allison Carson

Haywood
Pierre Vaillancourt

Red Cloud Securities
Ron Stewart

Velocity Trade Capital
Paul O'Brien

ÉQUIPE ET CONSEIL ÉPROUVÉS AXÉS SUR L'EXÉCUTION DU PROJET

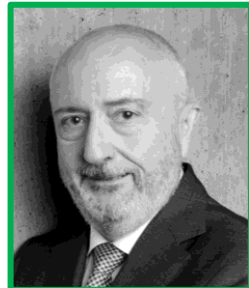
ÉQUIPE DE DIRECTION



Justin Reid
*Chef de la direction,
administrateur*



Andy Fortin
*VP opérations et directeur
général de la mine Troilus*



Denis Rivard
*Vice-président
exécutif, Projets*



Susanna Milne
Cheffe des finances



Chris Sharpe
*VP services
techniques*



Jacqueline Leroux
*VP environnement et
permis*



Catherine Stretch
*VP, affaires corporatives
et développement
durable*



Kyle Frank
VP exploration



Brianna Davies
*VP, affaires juridiques
et secrétaire générale*



Daniel Bergeron
VP, projets spéciaux



Ian Pritchard
*SVP Planification
Technique*



Caroline Arsenault
*VP, communications
corporatives*

Équipe d'ingénierie récemment élargie = expertise technique et capacité d'exécution de projets.



Travail d'ingénierie détaillée en cours par BBA Inc; impliquée dans certaines des opérations aurifères les plus importantes et les plus réussies du Canada : Mine Canadian Malartic + Detour Lake

CONSEIL D'ADMINISTRATION

Chantal Lavoie, Ing., Ing.P., ICD.D,
Président

Ancien COO de la Compagnie minière Iron Ore du Canada;
+ 35 ans d'expérience dans les opérations minières et la direction

Diane Lai, ICD.D, MBA
François Biron, B. Sc. A.
Brigitte Berneche, CPA, CA

Hon. Pierre Pettigrew, p.c.
Thomas Olesinski, CPA, CMA
Justin Reid, M.Sc., MBA

JURIDICTION MINIÈRE DE PREMIER RANG DU QUÉBEC, CANADA



Grands efforts de collaboration entre les gouvernements et l'industrie minière pour soutenir le développement minier



Québec se classe 5e au monde dans l'« Indice de l'attractivité d'investissement »*



Cadre réglementaire et cadre des autorisations établis



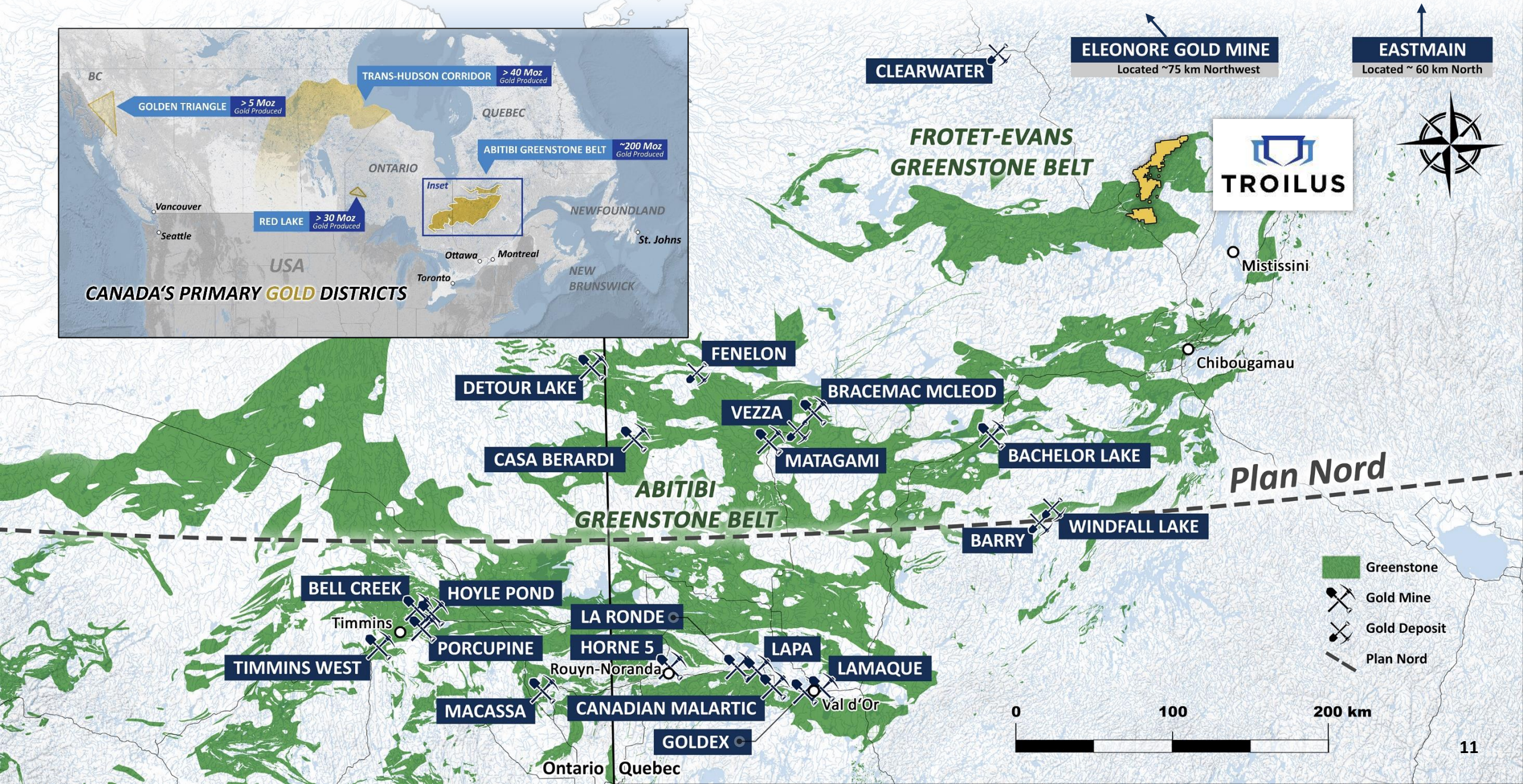
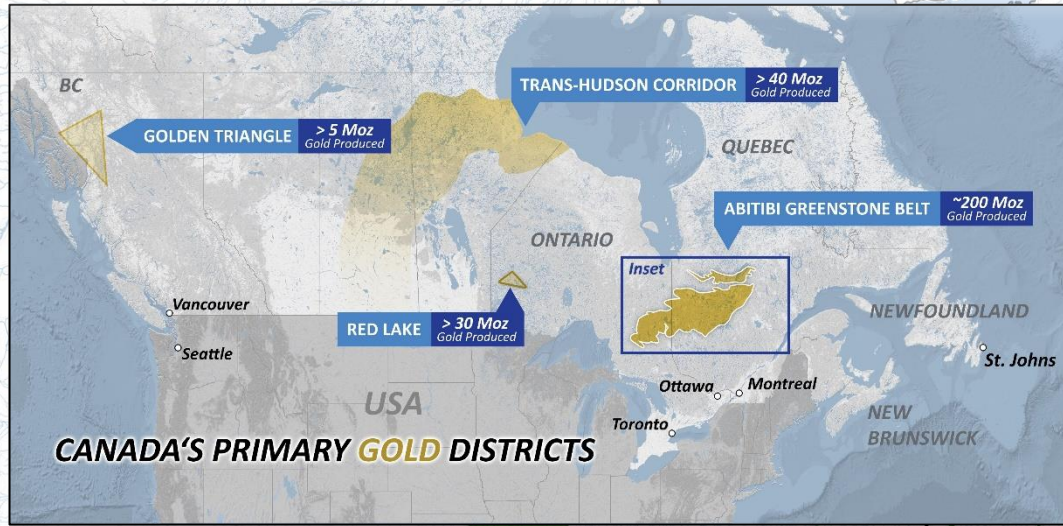
Accès à la main-d'œuvre minière, aux fournisseurs et aux entrepreneurs



Chibougamau (~170 km au sud de Troilus)

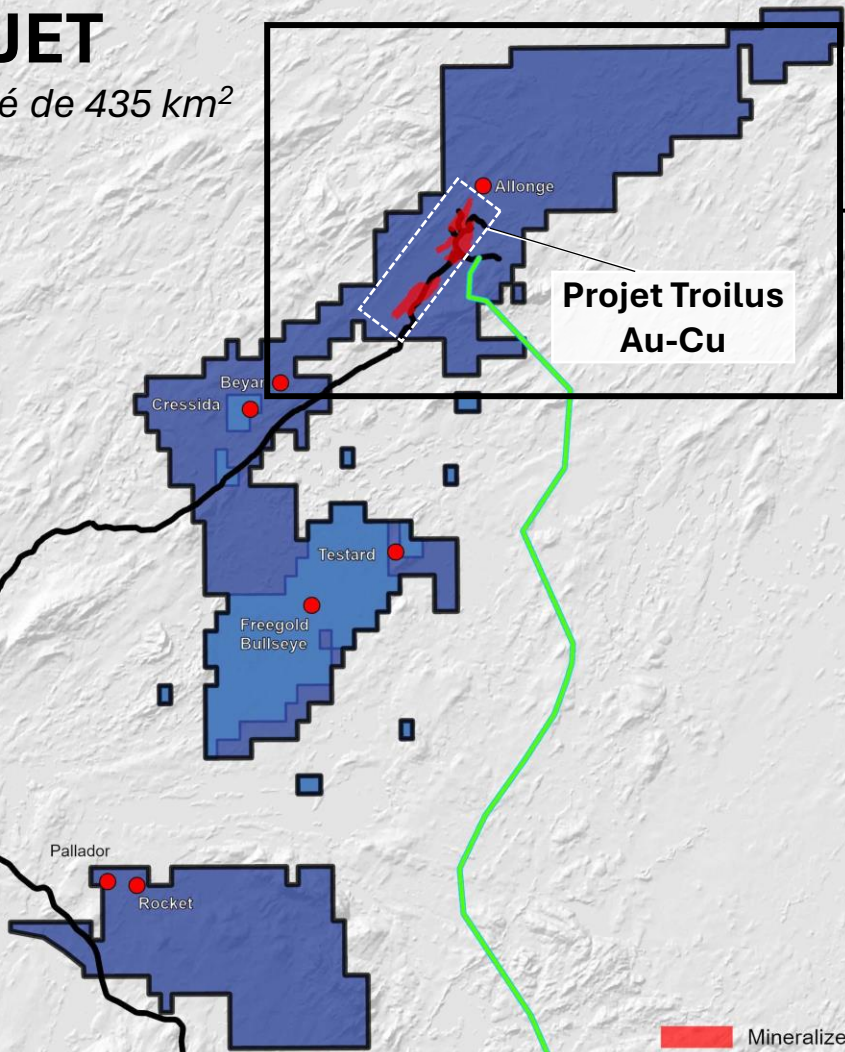


TROILUS EST SITUÉ DANS L'UNE DES RÉGIONS AURIFÈRES LES PLUS RICHES AU MONDE

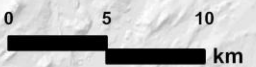


LIEU DU PROJET

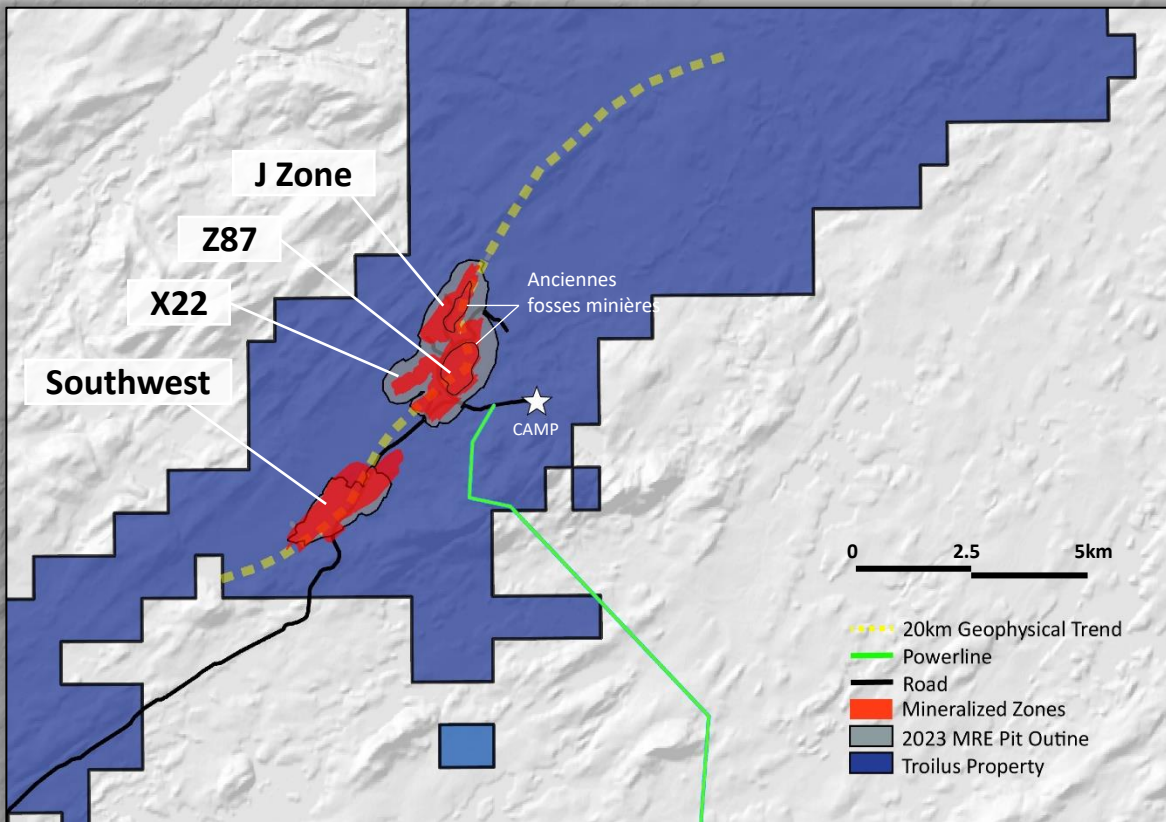
Propriété de 435 km²



Projet Troilus Au-Cu



- Mineralized Zones
- Powerline
- Road
- 50% JV with Alamos Gold
- 100% Owned TLG Property
- Regional Exploration Targets



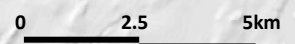
Southwest

J Zone

Z87

Anciennes fosses minières

CAMP

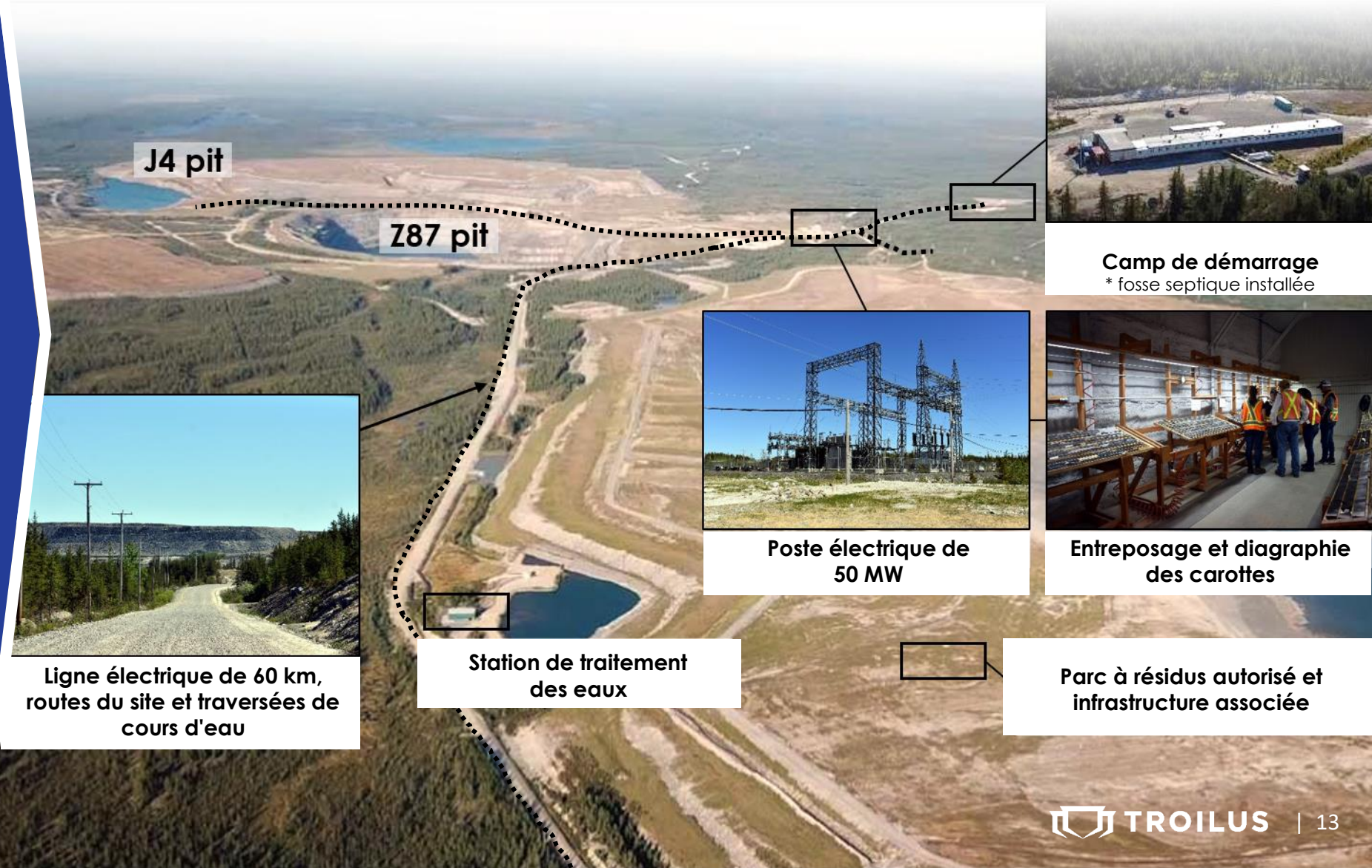


- - - 20km Geophysical Trend
- Powerline
- Road
- Mineralized Zones
- 2023 MRE Pit Outline
- Troilus Property



AVANTAGE D'UN SITE
PRÉCÉDEMMENT EN EXPLOITATION

+500M \$US
DE VALEUR HÉRITÉE



J4 pit

Z87 pit

Camp de démarrage
* fosse septique installée

Poste électrique de
50 MW

Entreposage et diagraphie
des carottes

Ligne électrique de 60 km,
routes du site et traversées de
cours d'eau

Station de traitement
des eaux

Parc à résidus autorisé et
infrastructure associée

RÉSULTATS DE L'ÉTUDE DE FAISABILITÉ

LE PROJET TROILUS

Une des plus grandes opérations futures d'or et de cuivre au Canada.
Un actif d'envergure générationnelle dans une juridiction de premier rang.

22 ans

Durée de vie
de la mine

536 400oz

PRODUCTION
ANNUELLE
MOY. MAXIMALE
d'équ.-or

303 000oz

PRODUCTION
ANNUELLE MOY.
d'équ.-or DV

6,7Moz

TOTAL D'ONCES
RÉCUPÉRÉES d'équ.-or

POINTS SAILLANTS DE L'ÉTUDE DE FAISABILITÉ

*Tous les chiffres sont en dollars américains, sauf indication contraire

22 ans

Durée de vie de la mine

303 000 oz

PRODUCTION ANNUELLE

DV moy.

d'équ-or

135, 4Mlbs

PRODUCTION ANNUELLE

DV moy.

d'équ.-cuivre

1,08 G\$

CAPEX INITIAL

PÉRIODE DE

RÉCUPÉRATION **5,7-ans**

1 109 \$/oz

AISC moy. DV

CAS DE BASE

Au: 1 975 \$ /oz | Cu: 4,05 \$/lb | Ag: 23 \$/oz

AVANT IMPÔT

1,56 G\$

VAN_{5%}

18%

TRI

APRÈS IMPÔTS

885 M\$

VAN_{5%}

14%

TRI

5,7 ans

PÉRIODE DE
RÉCUPÉRATION
APRÈS IMPÔTS

RÉSUMÉ DE L'ÉTUDE DE FAISABILITÉ

*Tous les chiffres sont en dollars américains, sauf indication contraire

150 M\$ FTD

Moy. annuelle DV au
Cas de Base

6,7 Moz d'équ.-or

Total Récupérées SV

536 400 oz d'équ.-or

Production moy. annuelle
maximale

PRODUCTION

Production Totale Annuelle Moyenne	303 000oz d'équ.-or
Production Annuelle Moyenne d'Or	244 600 oz
Production Annuelle Moyenne de Cuivre	17,3 M lbs
Production Annuelle Moyenne d'Arget	446 700 oz
Taux d'alimentation de l'usine	50 000 tpj
Réserves probables (équ.-or)	380Mt (7,26Moz @ 0,59 g/t)
Durée de vie de la mine	22 ans
Ratio de décapage	3,1:1

COÛTS

Coût total par tonne de minerai	19 \$/t Au
Coûts de maintien tout inclus (AISC)	1 109 \$/oz Au
CAPEX initial	1,08 G\$
CAPEX de maintien	276,6 M\$

PROFIL DE PRODUCTION : ÉQUIVALENT OR

314 200oz

ANNÉES 1 à 5

300 000oz

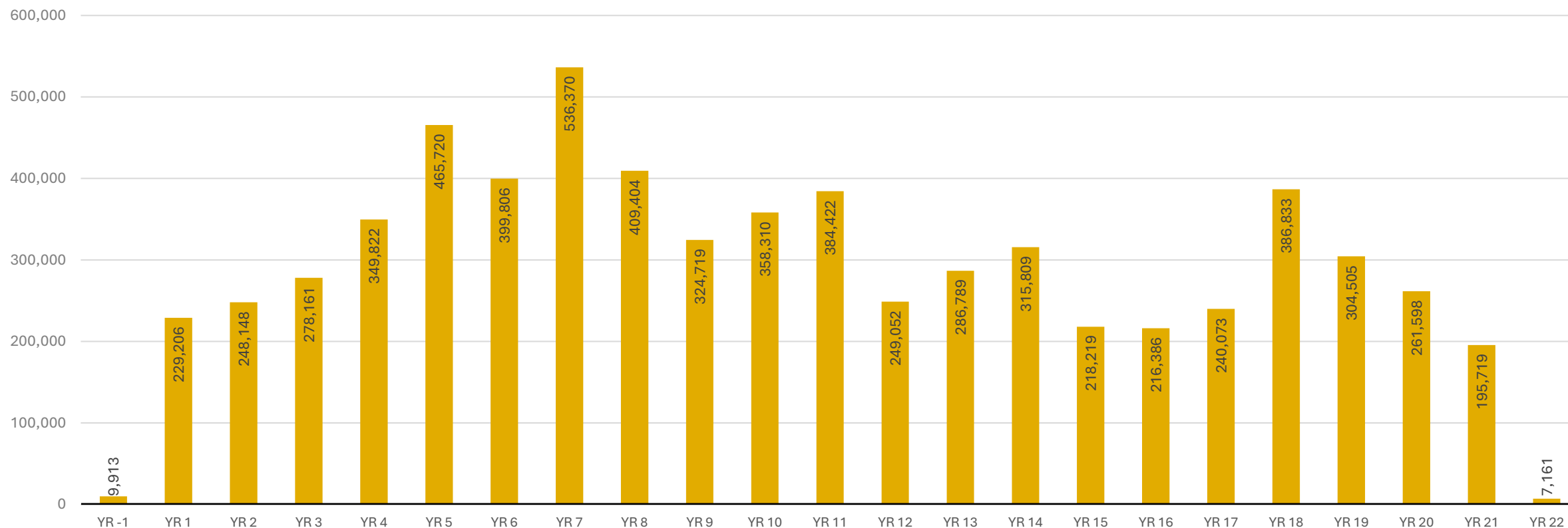
ANNÉES 6 à 22

303 000oz

Moy. DV

0,59 g/t

TENEUR Moy.



PROFIL DE PRODUCTION : Au, Cu, Ag

Production
Annuelle
Moyenne



256 200oz Au
16,1 Mlbs Cu
475 200oz Ag

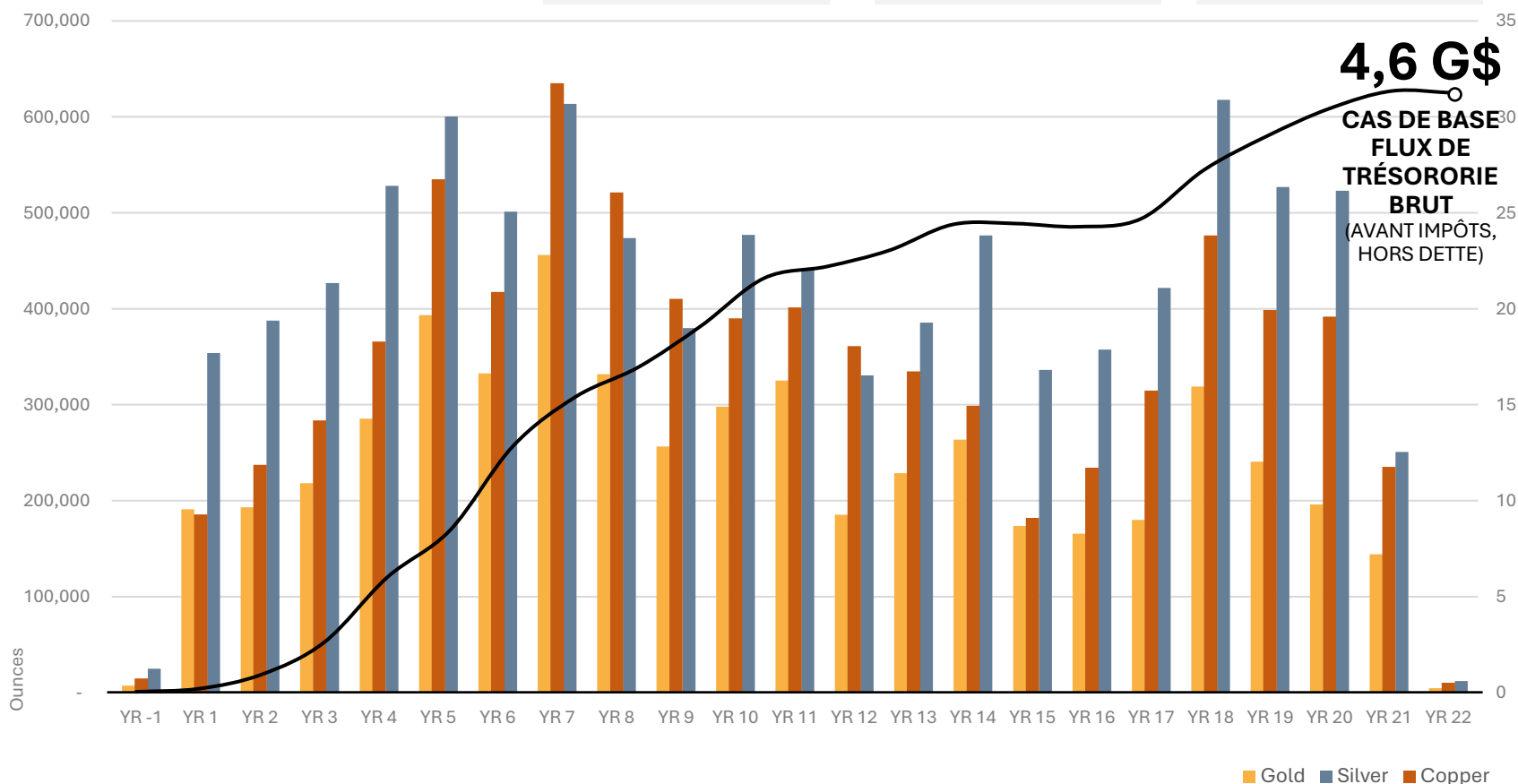
ANNÉES 1 - 5

241 200oz Au
17,7 Mlbs Cu
438 300oz Ag

ANNÉES 6 - 22

244 600oz Au
17,3 Mlbs Cu
446 700oz Ag

DV



TOTAL DE METAL RÉCUPÉRÉ DV

6,7

Moz

équ.-or

3,0

Glbs

équ.-cuivre

5,4

Moz OR

382

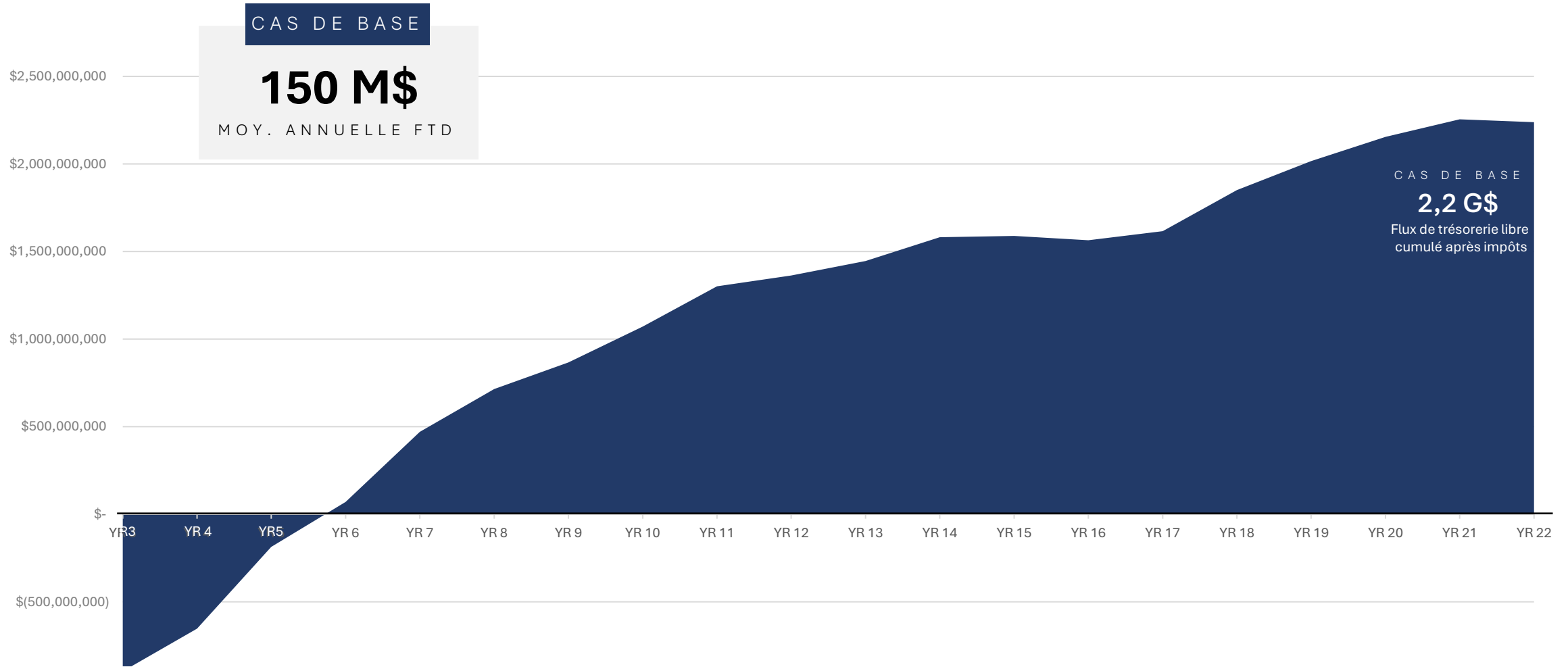
Mlbs CUIVRE

9,9

Moz ARGENT

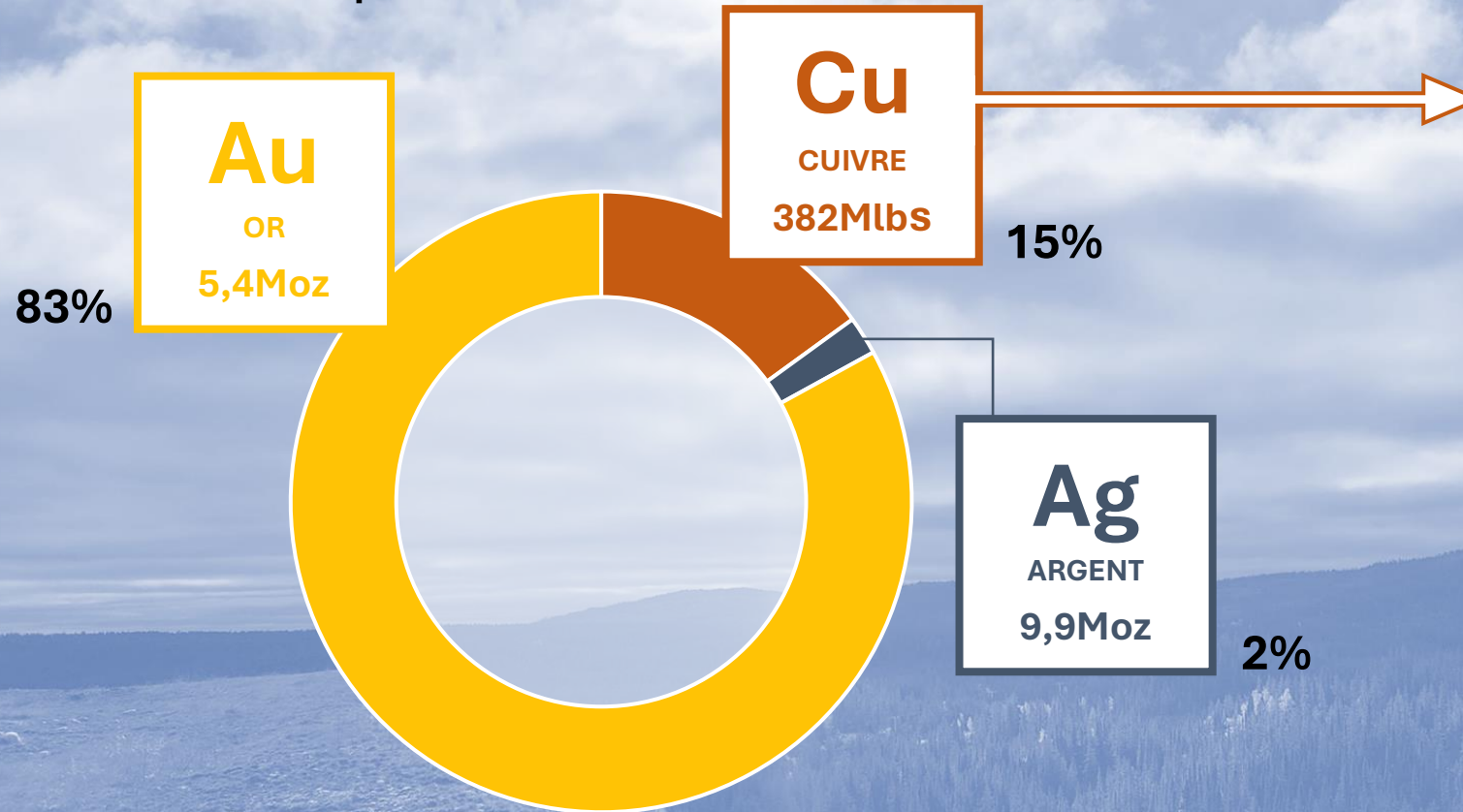
*Voir la divulgation équ.-or en annexe. Les métaux récupérés équ.-or et équ.-cuivre supposent un taux de récupération de 92 % pour tous les métaux.

FLUX DE TRÉSORERIE LIBRE CUMULÉ



EXPOSITION AUX MÉTAUX STRATÉGIQUES: CUIVRE

Total de métal récupéré DV



74 900 TMH

CONCENTRÉ DE CUIVRE
Moy. ANNUELLE DV

135,4 Mlbs

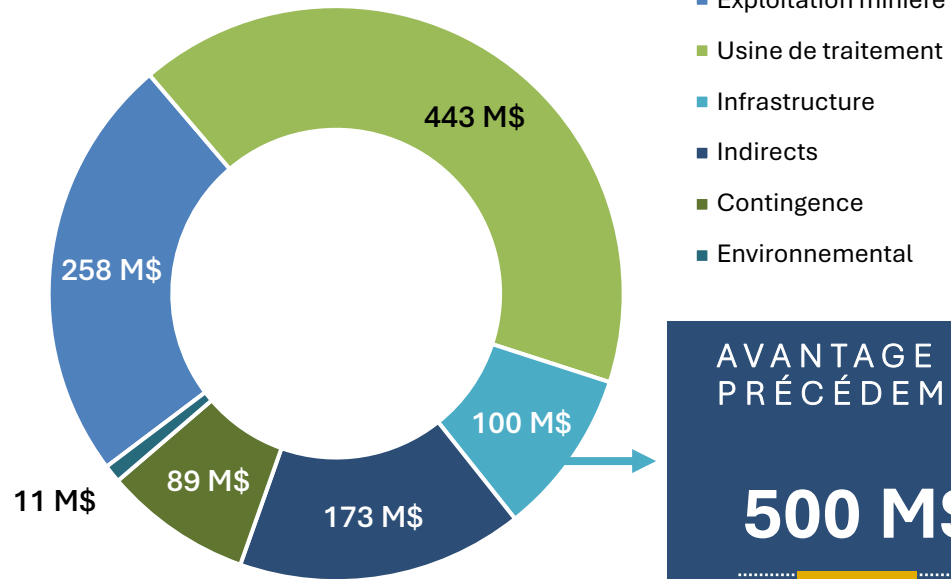
PRODUCTION ANNUELLE
Moy. d'équ.-cuivre

CAPEX

Initial et de maintien

CAPEX INITIAL

1 074 M\$



- Exploitation minière
- Usine de traitement
- Infrastructure
- Indirects
- Contingence
- Environnemental

AVANTAGE D'UN SITE PRÉCÉDEMMENT EN EXPLOITATION

500 M\$

Valeur des infrastructures existantes installées et améliorées de l'ancienne mine Troilus (1996-2010)

CAPEX DE MAINTIEN

276,6 M\$

209,1 M\$ CAPITAL DE MAINTIEN

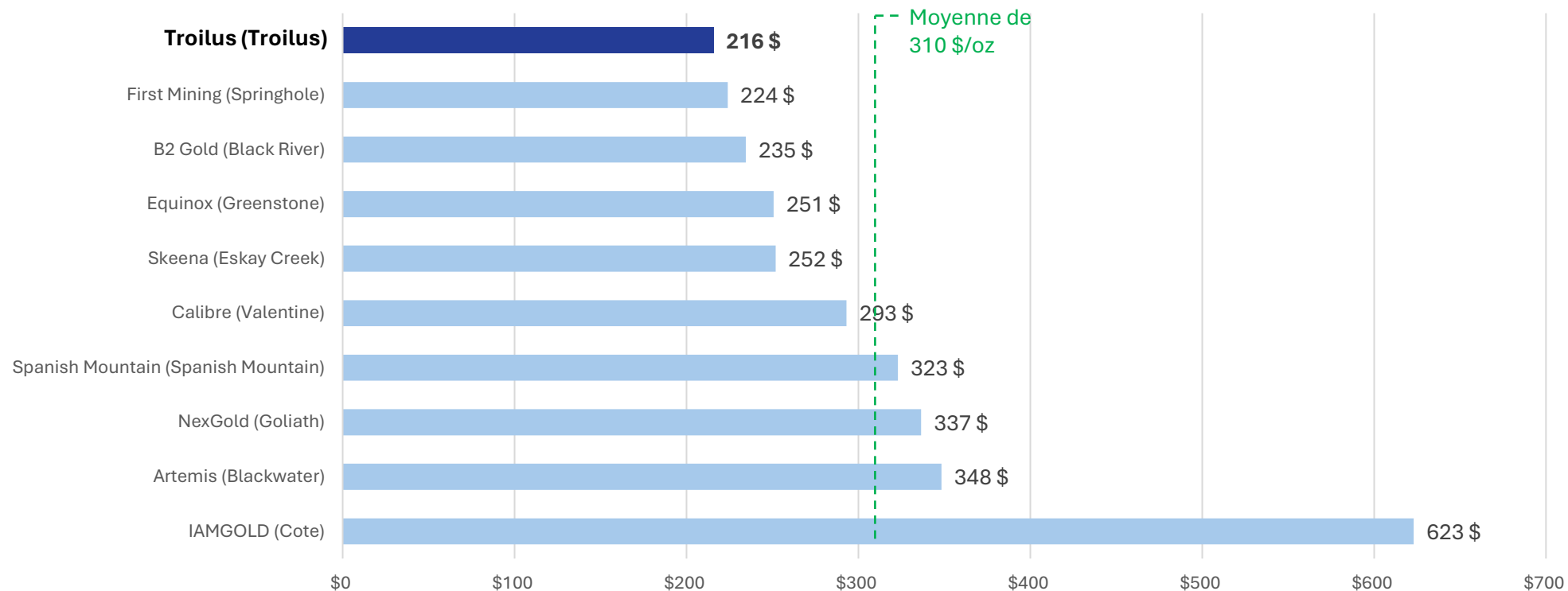
67,5 M\$ CLOSURE COSTS



L'AVANTAGE CONCURRENTIEL DE TROILUS EN EFFICACITÉ CAPEX

Le projet Troilus se distingue par sa faible intensité de capital, avec un CAPEX/oz bien en dessous de la moyenne des projets de développement comparables au Canada.

CAPEX total/Production totale d'équ.-or (US\$/oz)



Données fournies par Valeurs mobilières Desjardins, basées sur les dépôts de la Société en date du 1er octobre 2024 ; Les chiffres du CAPEX et de la production proviennent des rapports techniques disponibles au moment de la construction et ne reflètent pas les augmentations de CAPEX annoncées par la suite. L'AuEq est calculé en utilisant les hypothèses de prix des métaux de Desjardins pour 2026 : Au : 2 300 \$/oz ; Cu : 5 \$/lb et Ag : 29 \$/oz. Le CAPEX total comprend les dépenses initiales, d'expansion et de maintien, mais exclut les coûts de fermeture/réhabilitation.

COÛTS D'EXPLOITATION

Moyenne durée de vie de la mine

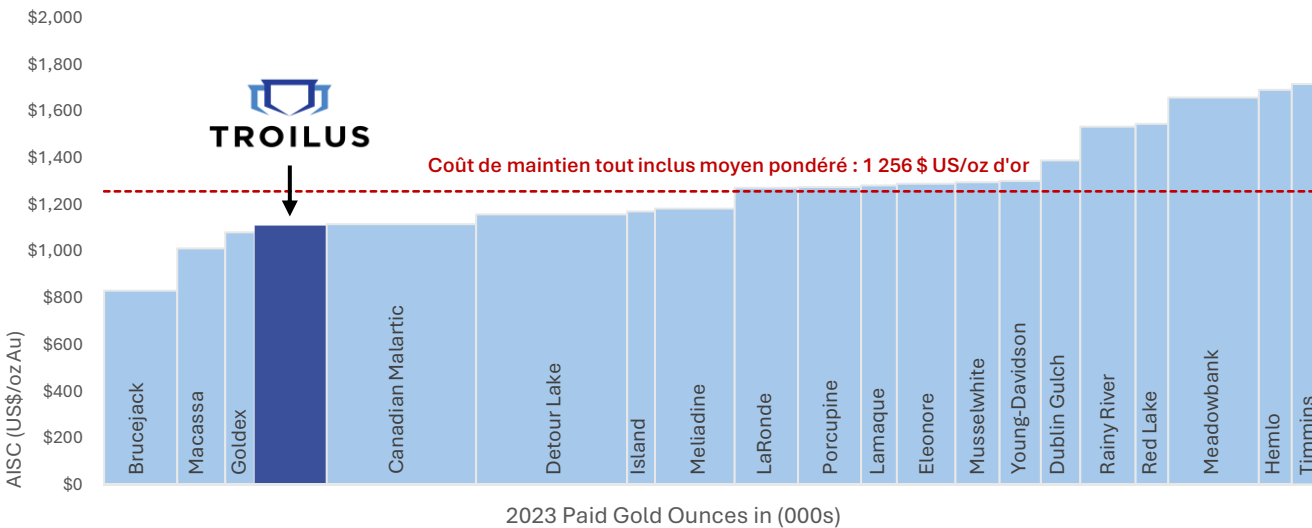
1 109\$/oz Au

AISC

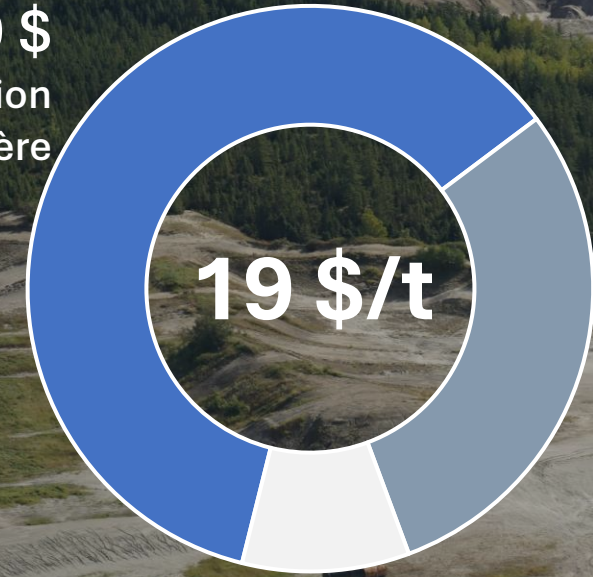
19,06 \$/t

COÛT D'EXPLOITATION
par tonne minerais

AISC dans le 1e quartile parmi les grandes mines d'or canadiennes



11,60 \$
Exploitation minière



5,64 \$
Traitement

1,82 \$
G&A, transportation routier,
port, expédition

AMÉNAGEMENT DU SITE MINIER

TAILLES ULTIMES
DES FOSSES À
L'ANNÉE 22

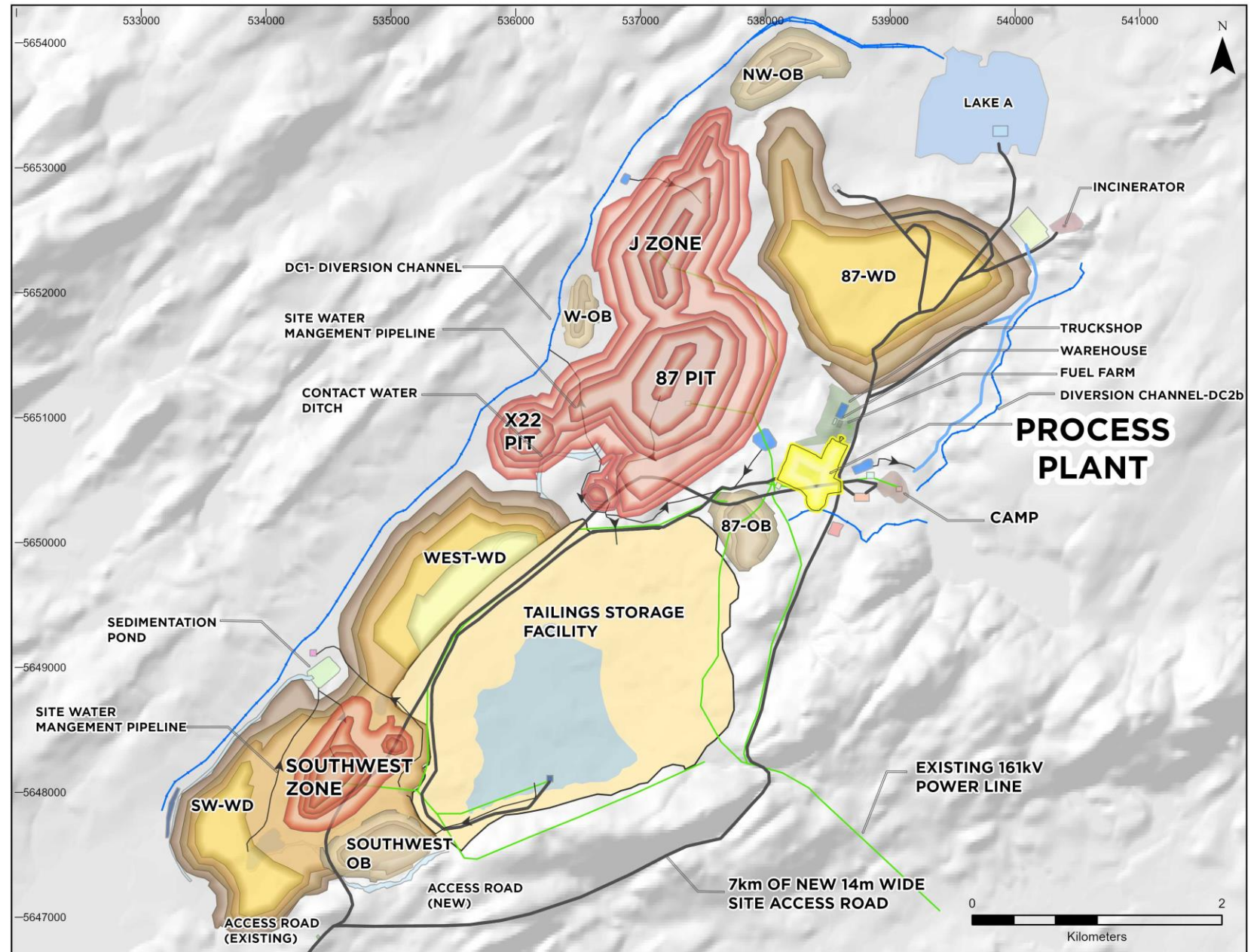
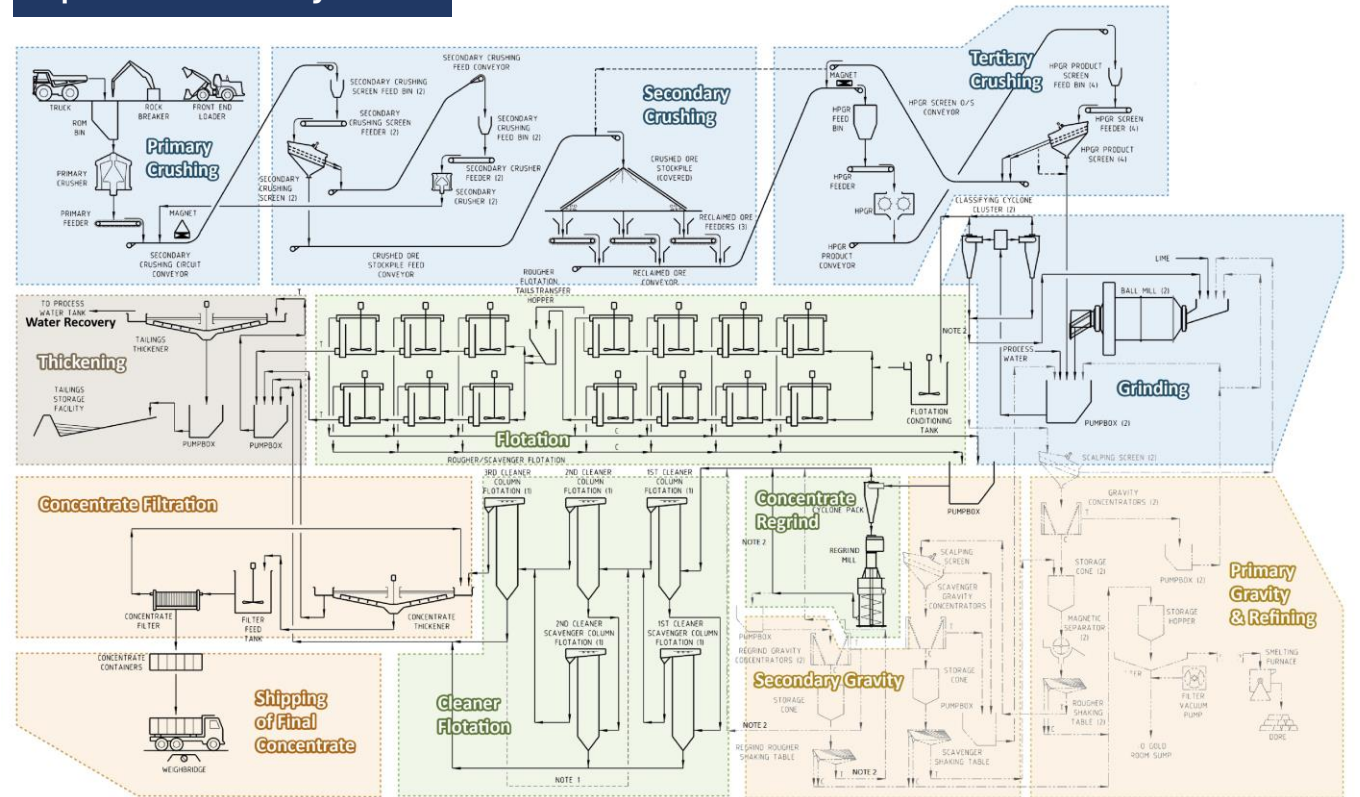
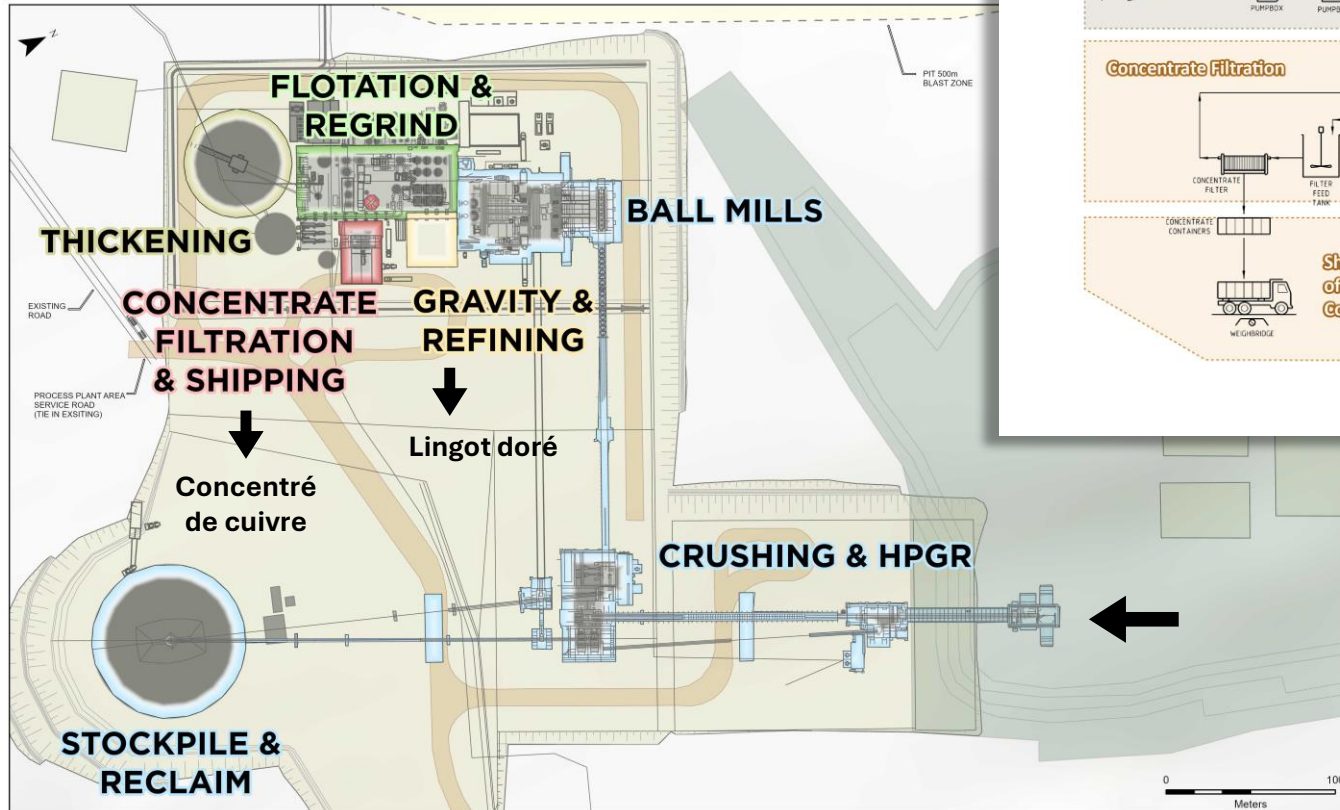
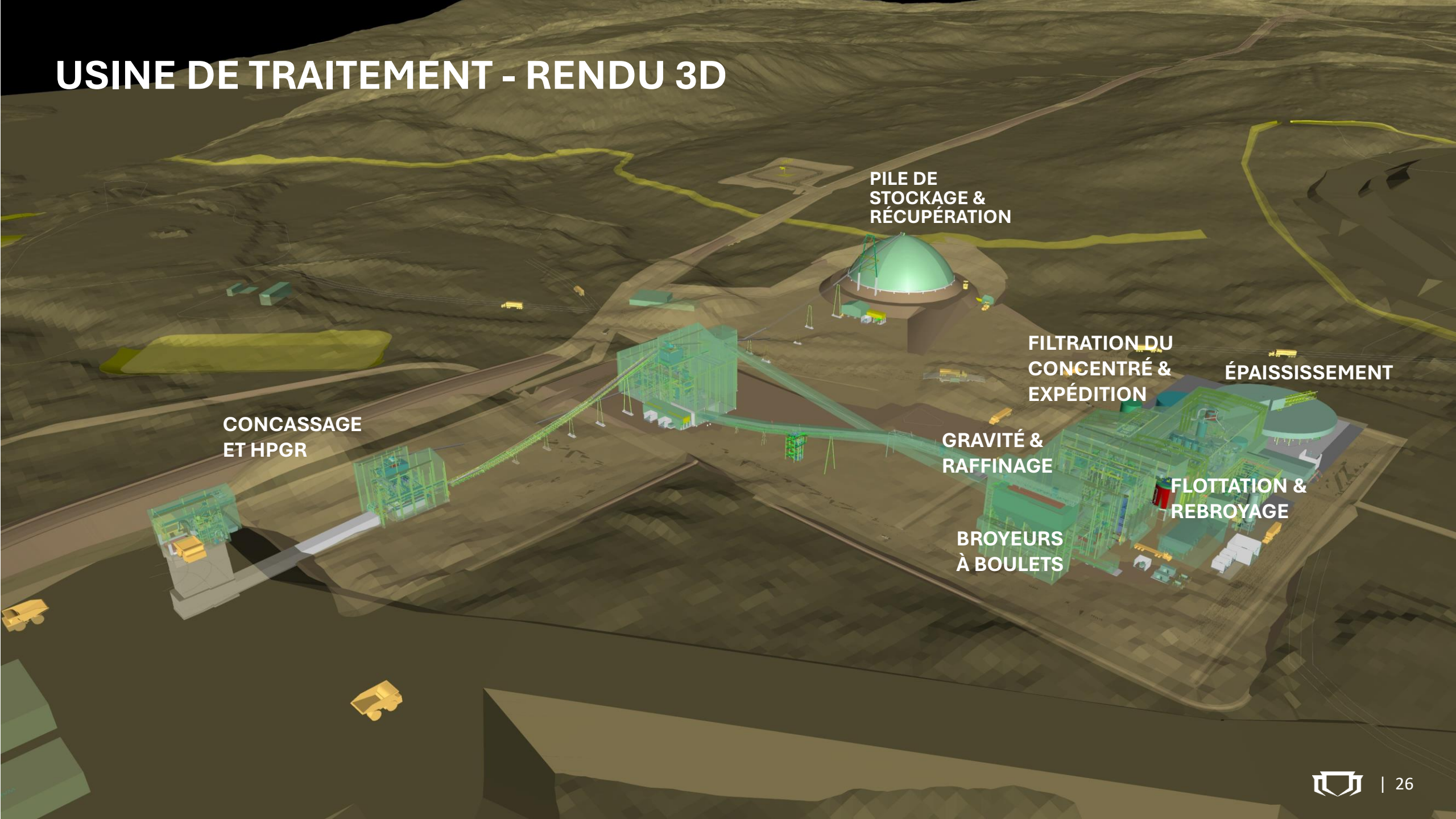


SCHÉMA DE PROCÉDÉ & USINE DE TRAITEMENT

Opération sans cyanure



USINE DE TRAITEMENT - RENDU 3D



CONCASSAGE
ET HPGR

PILE DE
STOCKAGE &
RÉCUPÉRATION

FILTRATION DU
CONCENTRÉ &
EXPÉDITION

ÉPAISSISSEMENT

GRAVITÉ &
RAFFINAGE

FLOTTATION &
REBROYAGE

BROYEURS
À BOULETS

DERNIERS DÉVELOPPEMENTS ET
VOIE À SUIVRE

FINANCEMENT DU PROJET TROILUS



NOVEMBRE 2024

1,3 MILLIARD \$ US EN
LETTRES D'INTENTION

JUSQU'À 300 M \$ US



JUSQU'À 500 M \$ US



JUSQU'À 500 M \$ US



MARS 2025

PRÊTEURS MANDATÉS
POUR JUSQU'À 700 M\$ US



TROILUS

Jusqu'à 700 M\$ US
(+ 1 milliard \$ CA)



CHEFS DE FILE
MANDATÉS



AGENCES DE
CRÉDIT À
L'EXPORTATION

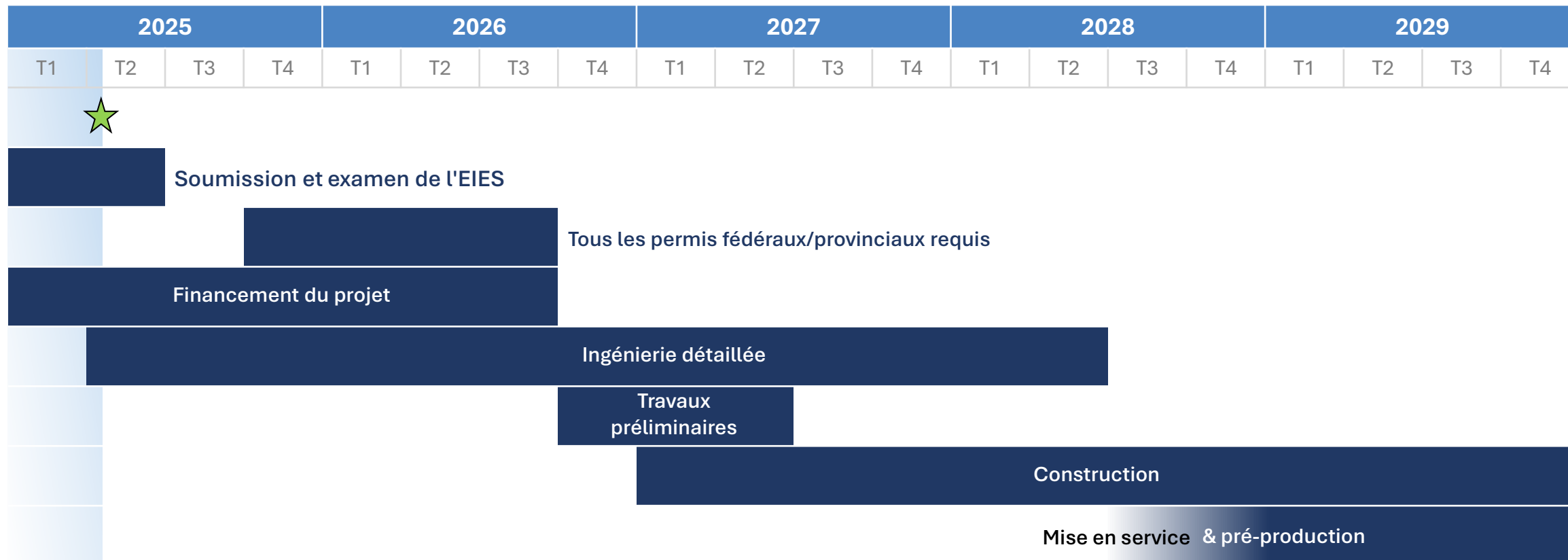
Garantie sur les
exportations
d'équipements

Garantie à 90 % sur les
importations de matières
premières

Garantie à 90 % sur les importations de matières
premières

Garantie supplémentaire sur les
exportations d'équipements

CHEMIN VERS LA PRODUCTION



ASSÈCHEMENT DE LA FOSSE J4



✓ LANCÉ EN AOÛT 2024 | +3,17M m³ DÉPLACÉS À CE JOUR

Composant clé du réaménagement du site minier

- Assèchement de la fosse J4 en cours et de la fosse Z87 à venir
- Trois pompes de 140 HP actuellement en fonctionnement

Gestion responsable du processus

- L'électricité est fournie par Hydro-Québec, utilisant des sources hydroélectriques renouvelables, garantissant une opération à faible empreinte carbone
- La station de traitement des eaux a été modernisée pour respecter les objectifs gouvernementaux sur la qualité de l'eau avant son rejet dans l'environnement
- L'eau extraite des fosses sera traitée et surveillée pour s'assurer qu'elle n'a pas d'impact négatif sur l'environnement

Engagement des parties prenantes

- En 2019, Troilus a soumis une étude d'impact environnemental au MELCCFP pour obtenir l'autorisation d'assécher les fosses, ce qui a été approuvé en 2020
- Troilus a également mené des consultations avec les familles crie et les communautés locales de Mistissini et Chibougamau afin de les informer et d'intégrer leurs retours dans le processus

AVANCER DES SOLUTIONS ÉNERGÉTIQUES À FAIBLE ÉMISSION DE CARBONE

Troilus investit de manière proactive dans l'énergie durable afin de garantir un mix énergétique fiable et à faibles émissions pour ses opérations.

Énergie Renouvelable sur Site

500 panneaux solaires (222,5 kWc) et une éolienne de 15 kWc pour fournir une alimentation complémentaire et de secours.

Réduction de l'Empreinte Carbone

Conçu pour réduire l'utilisation du diesel et soutenir la transition de Troilus vers la carboneutralité.

Potentiel Futur de l'Énergie Éolienne

Des dispositifs de surveillance du vent ont été installés, et les premières études confirment une forte viabilité pour l'intégration à grande échelle de l'énergie éolienne.



ENGAGÉ DANS LE DÉVELOPPEMENT RESPONSABLE DE NOTRE PROJET

Nous créons de la valeur pour toutes nos parties prenantes tout en opérant de manière sûre, socialement et écologiquement responsable

JALONS DES FACTEURS ESG

2020

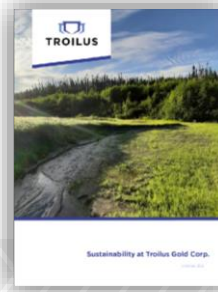
Troilus met en œuvre une politique de développement durable

2020

Lauréat du **PRIX POUR L'EXCELLENCE EN DÉVELOPPEMENT DURABLE** présenté annuellement par l'Association de l'exploration minière du Québec (AEMQ).

2021

Rapport inaugural sur les facteurs ESG
<https://fr.troilusgold.com/developpement-durable/>



2022



Pacte Mondial des Nations Unies

Troilus rejoint l'initiative du Pacte Mondial des Nations Unies

2024



Installation d'un système alternatif d'énergie solaire et éolienne

2020

Mise en œuvre du système de production de rapports ONYEN sur les facteurs ESG

Normes de production de rapports internationalement reconnues



2020



Certification ECOLOGO

Troilus est fière d'être la première entreprise à obtenir la certification du Programme de certification UL 2723 pour le développement responsable de l'exploration minière.

2022



Troilus s'engage à :

- dresser l'inventaire de ses émissions de GES historiques et actuelles;
- développer une feuille de route pour de futures opérations minières carboneutres;
- déterminer les possibilités de réduire ou d'éliminer l'utilisation de combustibles fossiles et les émissions de GES qui en résultent dans le cadre des futures opérations minières de Troilus.

2023



Troilus engage Stantec/ Blue Metric pour réaliser l'EIES



TROILUS

POSITIONNÉ POUR LA CROISSANCE



Juridiction de 1^e ordre

Classée parmi les meilleures juridictions minières au monde.



Actif à l'échelle générationnelle

Durée de vie de la mine de 22 ans avec un excellent potentiel de croissance.



Production à faible coût

1^{er} quartile AISC parmi les principales mines d'or canadiennes.



Prochaines étapes majeures de réduction des risques

Excellents progrès avec le financement du projet et l'obtention des permis, à l'approche des étapes finales.



Équipe éprouvée avec un solide historique

Équipe prête à construire et consultants externes en place.



TSX: **TLG**

OTCQX: **CHXMF**

FRA: **CM5R**

Suivez nous:



Justin Reid

Chef de la direction et administrateur

(647) 276-0050, x1305

justin.reid@troilusgold.com

Caroline Arsenault

VP communications corporatives

(647) 407-7123

caroline.arsenault@troilusgold.com



L'HISTOIRE DE TROILUS EN TANT QUE PRODUCTEUR DANS LE PASSÉ

ANCIENNE PRODUCTION

14 ans d'exploitation

1996-2010

Mine à ciel ouvert - production totale

Or: +2 Moz
Cuivre: ~70 000t

Ressources d'équ.-or restantes à la fermeture
Ressources souterraines principalement situées sous la fosse

INDIQUÉS	INFÉRÉES
2,05Moz	0,70Moz
44Mt @1,45 g/t	18,7Mt @1,16 g/t

Value of Remaining Infrastructure

500 M \$ US

1950's

Initial exploration



1986

Premiers forages

1993

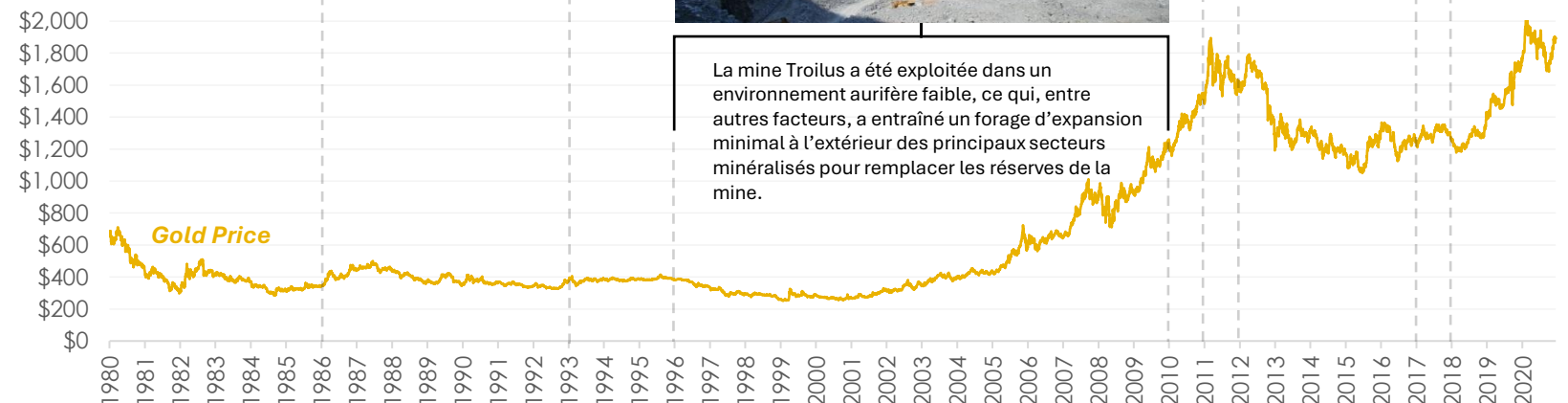
Étude de faisabilité positive

1996-2010

Inmet Mining Corp. a exploité la mine Troilus



La mine Troilus a été exploitée dans un environnement aurifère faible, ce qui, entre autres facteurs, a entraîné un forage d'expansion minimal à l'extérieur des principaux secteurs minéralisés pour remplacer les réserves de la mine.



2012

Prise de contrôle hostile d'Inmet par First Quantum Minerals

2011

Échec de la fusion avec Lundin Mining Corp.

2017

Troilus est acquise en déc. 2017 pour:
- 300 000 \$ en espèces
- 2,5% RNF

Rachat du 2,5% RNF en nov. 2020 pour 20 M \$



2018

Troilus Gold Corp. fait son entrée à la bourse TSX

SECTION LONGITUDINALE: RESSOURCES & RÉSERVES

Fosses de ressources 2023 et fosses de réserves 2024

RESSOURCES

INDIQUÉES

508,3Mt

11,21Moz équ.-or

0,69 g/t équ.-or

INFÉRÉES

80,5Mt

1,80Moz équ.-or

0,69 g/t équ.-or

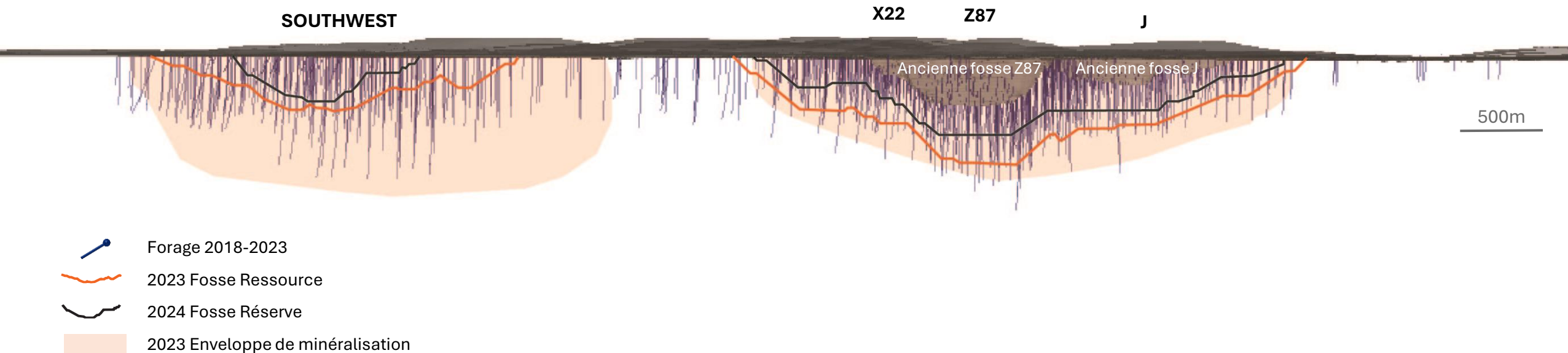
RÉSERVES

PROBABLES

380Mt

7,26Moz équ.-or

0.59 g/t équ.-or



*Voir la divulgation d'équ.-or en annexe

PLUSIEURS CIBLES RÉGIONALES VISÉES POUR SOUTENIR LA STRATÉGIE DE CROISSANCE

1 ALLONGÉ

Échantillons prélevés de 110 g/t d'or (2018)

2 BEYAN / CRESSIDA

Zone aurifère Cressida d'une tendance de 1,3 Km

Résultats de forage Cressida:	Échantillons prélevés Beyan :
10,78 g/t Au/ 7m	12 g/t Au
incl. 66,8 g/t Au/ 1m	9,7 g/t Au
1,64 g/t Au/ 16m	32,5 g/t Ag
1,23 g/t Au/ 15m	

3 TESTARD / BULLSEYE

Résultats de forage :
 10,14 g/t d'équ.-or sur 1,8 m
 4,6 g/t d'équ.-or sur 7.6m
 incl. 20,2 g/t sur 1,2m
 6,7 g/t d'équ.-or sur 3,2m

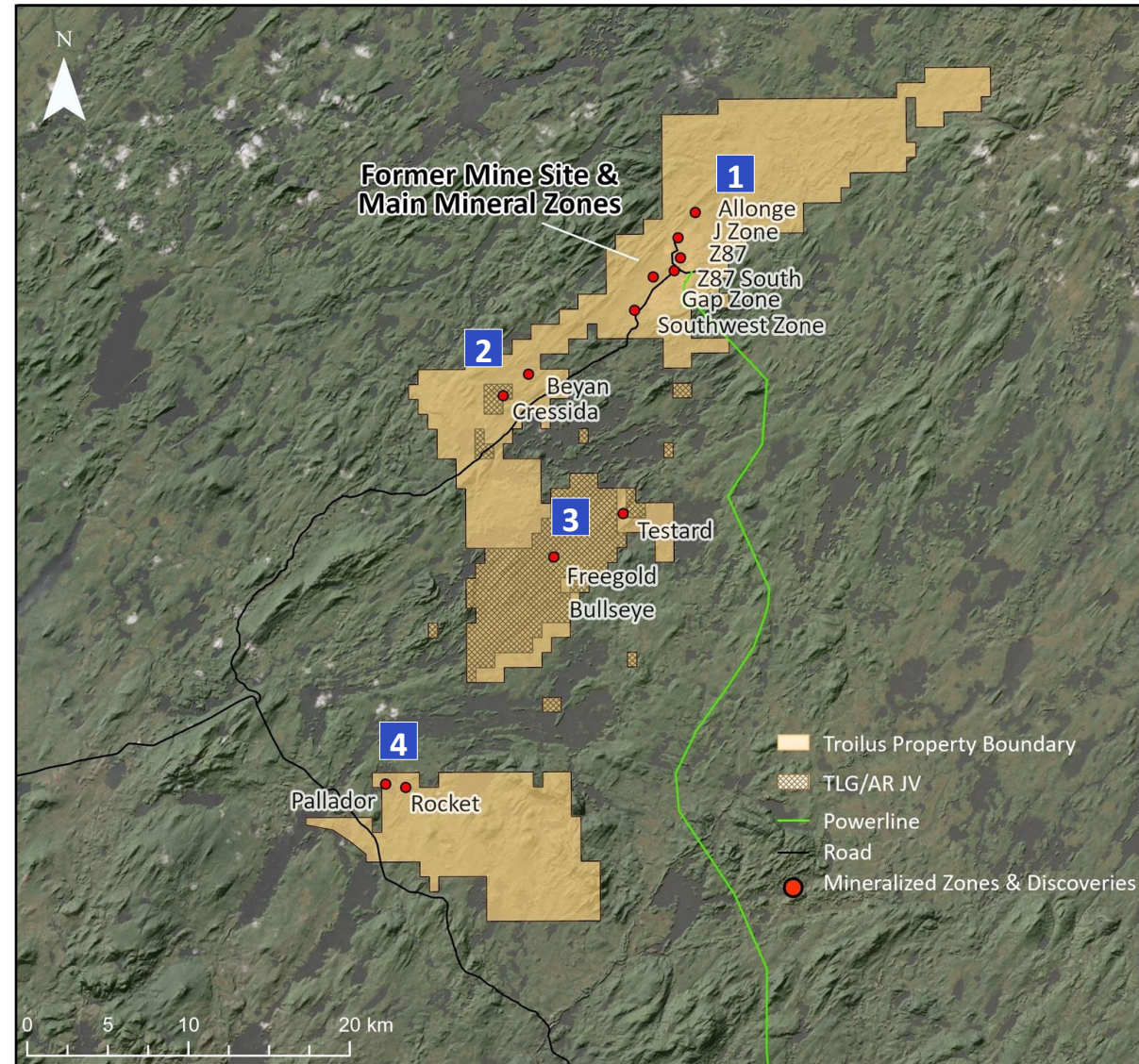
Points saillants des échantillons en affleurement :
 19,5 g/t d'équ.-or sur 0,5 m
 12,2 g/t d'équ.-or sur 1,3 m
 5,3 g/t d'équ.-or sur 2,1 m

Points saillants des échantillons prélevés :
 203 g/t Au
 2 440 g/t Ag
 1 020 g/t Ag
 6,02 % Cu

4 PALLADOR & ROCKET

Points saillants des forages :
 4,74 g/t Au sur 2,5 m, incl. 19,24 g/t Au sur 0,5 m

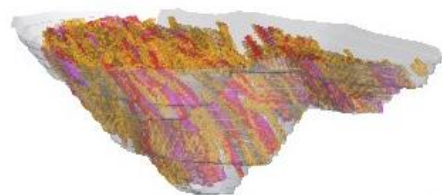
Échantillons prélevés de blocs rocheux :
 Jusqu'à 102 g/t d'or



SÉQUENCE D'EXPLOITATION

La fosse Southwest comporte 2 phases, exploitées entre les années 1 et 9.

Southwest



L'exploitation manière de pré-production commence en Z87.

La zone Z87 comporte 4 phases, la phase finale étant achevée dans la 19e année.

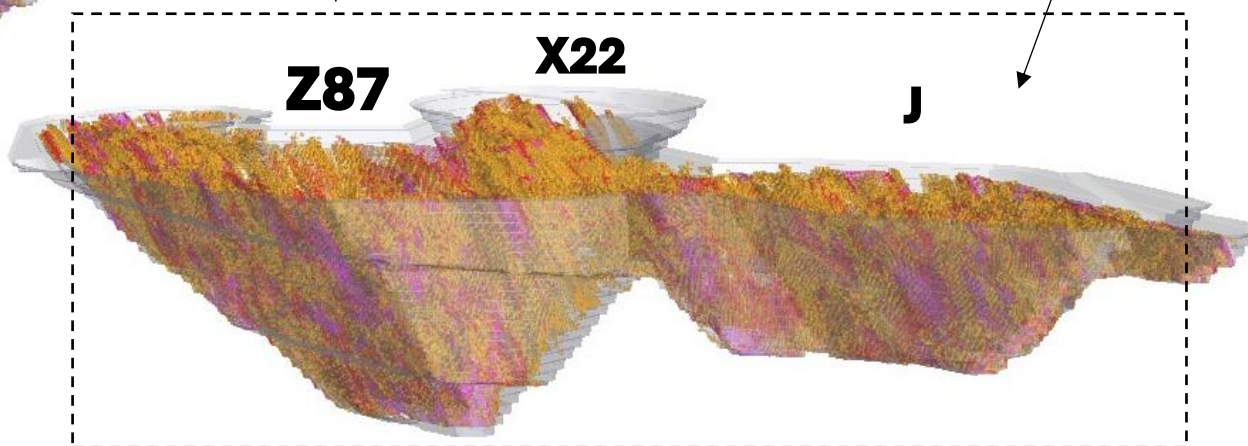
Z87

X22

J

X22 comporte 2 phases, extraites entre les années 18 et 21.

La zone J a 2 phases, extraites entre les années 5 et 15.



Les fosses du nord (87, J & X22) ont des emplacements de dépotoirs de stériles situés au nord et au sud, tandis que la fosse SW envoie principalement les déchets vers les dépotoirs de stériles à l'ouest et au sud à proximité

Le matériel de faible teneur sera stocké sur une grande aire qui fournira du matériel de charge plus tard dans le calendrier minier ou selon les besoins.

Blocs de teneur:

- 0.96 \$/t (0,2g/t d'équ.-or)
- 24 \$/t (0,5 g/t d'équ.-or)
- 43 \$/t (0,9 g/t d'équ.-or)

Estimation des réserves minérales

Date d'entrée en vigueur du 15 janvier 2024

Teneur de coupure: 9,96 \$/t (0,20g/t d'équ.-or)

Plunge +05
Azimuth 203

0 250 500 750

ESSAIS MÉTALLURGIQUES - RÉCUPÉRATIONS TOTALES

composite de 800 kg

Zone	Sample Head Assay			Final Tails Assay			Overall Recoveries (%)		
	Gold (g/t)	Copper (%)	Silver (g/t)	Au (g/t)	Copper (%)	Silver (g/t)	Gold Recovery	Copper Recovery	Silver Recovery
J ZONE	0.371	0.059	0.772	0.036	0.004	0.141	92.7%	93.2%	85.9%
SOUTHWEST	0.388	0.052	0.762	0.046	0.005	0.138	90.6%	91.3%	86.2%
Z87	0.460	0.072	0.353	0.030	0.007	0.030	94.0%	88.1%	96.7%
ZONE X22	0.324	0.024	0.476	0.023	0.002	0.091	94.1%	96.2%	90.8%

composite de 3000 kg

Zone	Sample Head Assay			Final Tails Assay			Overall Recoveries (%)		
	Gold (g/t)	Copper (%)	Silver (g/t)	Au (g/t)	Copper (%)	Silver (g/t)	Gold Recovery	Copper Recovery	Silver Recovery
J ZONE	0.434	0.059	0.836	0.035	0.006	0.096	92.8%	90.4%	90.4%
SOUTHWEST	0.624	0.065	1.123	0.078	0.004	0.124	84.0%	93.4%	87.6%
Z87	0.590	0.070	0.262	0.029	0.003	0.022	94.0%	95.1%	97.8%
ZONE X22	0.327	0.069	1.110	0.028	0.004	0.142	94.3%	93.1%	85.8%

Consultants en métallurgie

ERIEZ

**BASE
MET & LABS**


KCA
Kappes, Cassidy & Associates

**FLSMIDTH
KNELSON**

RATIO DE DÉCAPAGE

3,1:1

RATIO DE DÉCAPAGE DV

RATIO DE DÉCAPAGE PAR ZONE

2,5

J ZONE

3,6

Z 8 7

3,0

X 2 2

3,0

SOUTHWEST

ZONE	PHASE	Ore (Mt)	Au (g/t)	Cu (%)	Ag (g/t)	RNR (C\$/T)	Déchets (Mt)	Total (Mt)	Ratio de décapage
J ZONE	1	74,4	0,45	0,06	0,91	29,53	153,0	227,4	2,1
	2	50,8	0,42	0,058	0,84	27,79	164,7	215,5	3,2
TOTAL		125,2	0,44	0,058	0,88	28,82	317,7	442,9	2,5
ZONE 87	0	1,6	0,65	0,04	0,95	42,20	8,5	10,1	5,3
	1	31,6	0,55	0,062	1,17	37,09	139,3	170,9	4,4
	2	69,0	0,58	0,068	1,14	39,38	179,5	248,5	2,6
	3	63,9	0,52	0,055	1,08	34,26	272,0	335,9	4,3
TOTAL		166,1	0,55	0,062	1,12	37,00	599,4	765,5	3,6
ZONE X22	1	16,5	0,43	0,07	1,61	29,59	56,5	73,0	3,4
	2	20,0	0,40	0,047	0,79	25,48	53,1	73,0	2,7
TOTAL		36,4	0,41	0,058	1,16	27,34	109,6	146,0	3,0
SOUTHWEST ZONE	1	34,0	0,48	0,05	0,75	29,09	75,1	109,0	2,2
	2	17,9	0,52	0,035	0,78	30,67	69,2	87,1	3,9
TOTAL		51,9	0,49	0,045	0,76	29,64	144,3	196,1	2,8
RÉSUMÉ		380	0,49	0,058	1,00	32,37	1 171	1 550	3,1

NOTES RELATIVES AUX CALCULS D'ÉQU.-OR ET D'ÉQU.-CUIVRE

La teneur de coupure à ciel ouvert est de 9,96 \$ CA/t RNR où les équivalents métalliques ont été calculés comme suit :

- Zone Z87 : équ.-or = Teneur Au + 1,5361 * Teneur Cu + 0,0133 * Teneur Ag
- Zone J : équ.-or = Teneur Au + 1,4849 * Teneur Cu + 0,0123 * Teneur Ag
- Zone X22 : équ.-or = Teneur Au + 1,5361 * Teneur Cu + 0,0133* Teneur Ag
- Zone SW : équ.-or = Teneur Au + 1,6535 * Teneur Cu + 0,0129 * Teneur Ag

Les prix des métaux pour les formules d'équ.-or sont les suivants : 1 550 \$ US/oz Au ; 3,50 \$/lb Cu et 20,00 \$/oz Ag.

Les récupérations de métaux pour les formules d'équ.-or sont :

- Zone Z87 : 95,5 % pour la récupération de l'Au, 94,7 % pour la récupération du Cu et 98,2 % pour la récupération de l'Ag
- Zone J : 93,1 % pour la récupération de l'Au, 89,3 % pour la récupération du Cu et 88,9 % pour la récupération de l'Ag
- Zone X22 : 95,5 % pour la récupération de l'Au, 94,7 % pour la récupération du Cu et 98,2 % pour la récupération de l'Ag
- Zone SW : 85,7 % pour la récupération de l'Au, 91,5 % pour la récupération du Cu et 85,6 % pour la récupération de l'Ag



RÉSERVE MINÉRALE

CLASS	Tonnage (Mt)	Teneur Or (g/t Au)	Teneur Cuivre (%Cu)	Teneur Argent (g/t Ag)	Teneur équ.-or (g/t équ.-or)	Teneur équ.-cuivre (%)	Or Contenu (Moz)	Cuivre Contenu (Mlbs)	Argent Contenu (Moz)	Équ.-Or Contenu (Moz)	Équ.-cuivre Contenu (Glbs)
Prouvées	-	-	-	-	-	-	-	-	-	-	-
Probables	380	0,49	0,058	1,00	0,59	0,39	6,02	484	12.15	7,26	3,24

RÉSERVES PROBABLES PAR ZONE

ZONE	Tonnage (Mt)	Teneur Or (g/t Au)	Teneur Cuivre (%Cu)	Teneur Argent (g/t Ag)	Teneur équ.-or (g/t équ.-or)	Teneur équ.-cuivre (%)	Or Contenu (Moz)	Cuivre Contenu (Mlbs)	Argent Contenu (Moz)	Équ.-Or Contenu (Moz)	Équ.-cuivre Contenu (Glbs)
Z87	166.1	0,55	0,062	1,12	0,66	0,43	2,95	225	5,97	3,53	1,58
J Zone	125.2	0,44	0,058	0,88	0,54	0,36	1,76	161	3,56	2,16	1,00
X22	36.4	0,41	0,058	1,16	0,52	0,34	0,48	46	1,35	0,60	0,27
Southwest	51.9	0,49	0,045	0,76	0,58	0,35	0,82	52	1,26	0,96	0,40
Totales	380	0,49	0,058	1,00	0,59	0,39	6,02	484	12,15	7,26	3,24

Note : Cette estimation des réserves minérales est effective au 15 janvier 2024 et repose sur l'estimation des ressources minérales datée du 2 octobre 2023 pour Troilus Gold par AGP Mining Consultants Inc. L'estimation des réserves minérales a été réalisée sous la supervision de Willie Hamilton, ingénieur (P.Eng.) chez AGP, qui est un Personne Qualifiée (PQ) selon la norme NI 43-101. Les réserves minérales sont indiquées dans les conceptions finales de fosse basées sur un prix de l'or de 1 550 \$ US/oz, un prix de l'argent de 20,00 \$ US/oz et un prix du cuivre de 3,50 \$ US/lb. Un seuil de rentabilité NSR de 9,96 \$ CA/t a été utilisé pour définir les réserves. Le coût d'exploitation minière moyen de la durée de vie de la mine était de 3,99 \$ CA/t extrait, les coûts de traitement préliminaires étaient de 8,02 \$ CA/t de minerai et les frais généraux et administratifs étaient de 1,94 \$ CA/t de minerai placé. Les récupérations métallurgiques variaient selon la teneur en or de la tête et les teneurs en concentré. Les récupérations dans la fosse 87 pour les teneurs équivalentes étaient de 95,5 %, 94,7 % et 98,2 % respectivement pour l'or, le cuivre et l'argent. Les récupérations dans la fosse J pour les teneurs équivalentes étaient de 93,1 %, 89,3 % et 88,9 % respectivement pour l'or, le cuivre et l'argent. Les récupérations dans la fosse X22 pour les teneurs équivalentes étaient de 95,5 %, 94,7 % et 98,2 % respectivement pour l'or, le cuivre et l'argent. Les récupérations dans la fosse SW pour les teneurs équivalentes étaient de 85,7 %, 91,5 % et 85,6 % respectivement pour l'or, le cuivre et l'argent. Les formules utilisées pour calculer les valeurs équivalentes sont les suivantes, pour la fosse 87 Moz équ.-or = Au + 1.5361Cu + 0.0133Ag, pour la fosse J équ.-or = Au + 1.4849Cu + 0.0123Ag, pour la fosse SW équ.-or = Au + 1.6535Cu + 0.0129Ag, pour la fosse X22 équ.-or = Au + 1.5361Cu + 0.0133Ag. Veuillez vous référer aux risques identifiés dans le formulaire d'information annuel de la Société disponible sous le profil de la Société sur www.sedarplus.ca pour connaître les risques juridiques, politiques, environnementaux et autres risques qui pourraient affecter matériellement le développement potentiel des ressources minérales et des réserves minérales.

DIVULGATION DES RÉSERVES MINÉRALES & D'ÉQU.-OR ET D'ÉQU.-CUIVRE

Troilus AuEq Equations by Pit (Reserve)

Metal	Prices	Units
Au	1,550	US\$/oz
Cu	3.5	US\$/lb
Ag	20	US\$/oz

Pit	Recoveries (%)			Value per grade unit			AuEq Factors		AuEq formulas	CuEq Factors		CuEq formulas
	At	With	At the	At	With	At the	With	At the		At	At the	
87	95.5%	94.7%	98.2%	47.59	73.10	0.63	1.5361	0.0133	AuEq = Au + 1.5361*Cu +0.0133 *Ag	0.6510	0.0086	CuEq = Cu + 0.6510*Au +0.0086 *Ag
J	93.1%	89.3%	88.9%	46.40	68.89	0.57	1.4849	0.0123	AuEq = Au + 1.4849*Cu +0.0123 *Ag	0.6735	0.0083	CuEq = Cu + 0.6735*Au +0.0083 *Ag
SW	85.7%	91.5%	85.6%	42.72	70.64	0.55	1.6535	0.0129	AuEq = Au + 1.6535*Cu +0.0129 *Ag	0.6048	0.0078	CuEq = Cu + 0.6048*Au +0.0078 *Ag
X22	95.5%	94.7%	98.2%	47.59	73.10	0.63	1.5361	0.0133	AuEq = Au + 1.5361*Cu +0.0133 *Ag	0.6510	0.0086	CuEq = Cu + 0.6510*Au +0.0086 *Ag

Note: L'estimation des réserves minérales a une date d'entrée en vigueur le 15 janvier 2024 et est basée sur l'estimation des ressources minérales datée du 2 octobre 2023 pour Troilus Gold par AGP Mining Consultants Inc. L'estimation des réserves minérales a été réalisée sous la supervision de Willie Hamilton, P.Eng. d'AGP, qui est une personne qualifiée au sens du Règlement 43-101. Les réserves minérales sont indiquées dans les conceptions finales des fosses sur la base d'un prix de l'or de 1 550 \$ US/oz, d'un prix de l'argent de 20,00 \$ US/oz et d'un prix du cuivre de 3,50 \$ US/lb. Un seuil RNR de 9,96 \$ CA/t a été utilisé pour définir les réserves. Le coût d'exploitation minière pendant la durée de vie de la mine était en moyenne de 3,99 \$ CA/t extraite, les coûts de traitement préliminaire étaient de 8,02 \$ CA/t de minerai et les frais généraux et administratifs étaient de 1,94 \$ CA/t de minerai placé. Les récupérations métallurgiques variaient en fonction de la teneur de la tête d'or et des teneurs du concentré. Les récupérations dans 87 fosses à teneurs équivalentes étaient respectivement de 95,5 %, 94,7 % et 98,2 % pour l'or, le cuivre et l'argent. Les récupérations dans la fosse J pour des teneurs équivalentes étaient respectivement de 93,1 %, 89,3 % et 88,9 % pour l'or, le cuivre et l'argent. Les récupérations dans la fosse X22 pour des teneurs équivalentes étaient respectivement de 95,5 %, 94,7 % et 98,2 % pour l'or, le cuivre et l'argent. Les récupérations dans les fosses SW pour des teneurs équivalentes étaient respectivement de 85,7 %, 91,5 % et 85,6 % pour l'or, le cuivre et l'argent.

NOTES RELATIVES AUX RÉSULTATS DE L'EXPLORATION RÉGIONALE

Résultats d'Allongé:

Voir le communiqué de presse du 9 décembre 2020,, Troilus Agrandit Le Secteur Testard À Haute Teneur Grâce À Des Échantillons En Affleurement Avec Des Teneurs En or Jusqu'à 80 g/t Et En Argent De 1 060 g/t Et Des Échantillons En Rainure Dont La Teneur En or Atteint 19,5 g/t; Le Secteur Beyan a Été Élargi Grâce À Des Échantillons En Affleurement Avec Des Teneurs En or Jusqu'à 12 g/t Prélévés À 600 Mètre. Une copie de ce document est disponible sur SEDAR + (www.sedarplus.ca) sous le profil d'émetteur de la Société.

<https://fr.troilusgold.com/actualites-et-medias/communiqués-de-presse/troilus-expands-high-grade-testard-zone-with-outcrop-samples-up-to-80-gt-gold-and-1060-gt-silver-and-channel-samples-up-to-195-gt--beyan-zone-expanded-with-12-gt-gold-outcrop-sample-located-600-metres-north-of-main-discovery>

Résultats Beyan/Cressida:

Voir le communiqué de presse du 11 avril 2023, Troilus fore 10,78 g/t d'or sur 7 m, dont 66,8 g/t d'or sur 1 m et 1,64 g/t d'or sur 16 m dans la cible de Cressida, à environ 10 km au sud-ouest de la ressource principale; zone aurifère confirmée sur une longueur de 1,3 km. Une copie de ce document est disponible sur SEDAR + (www.sedarplus.ca) sous le profil d'émetteur de la Société.

<https://fr.troilusgold.com/actualites-et-medias/communiqués-de-presse/troilus-drills-1078-gt-gold-over-7m-incl-668-gt-gold-over-1m-and-164-gt-gold-over-16m-at-the-cressida-target-10-km-southwest-of-the-main-resource-gold-zone-confirmed-over-13km-strike-length>

Résultats de Testard:

Grab Samples:

Voir le communiqué de presse du 31 mars 2022, Troilus annonce une nouvelle découverte à Testard : perce 4,6 g/t d'équ.-or sur 7,6 M, incl. 20,2 g/t sur 1,2 M; 6,7 g/r d'équ.-or sur 3,2 M, à 10 Km du site principal de la mine. Une copie de ce document est disponible sur SEDAR + (www.sedarplus.ca) sous le profil d'émetteur de la Société.

<https://fr.troilusgold.com/actualites-et-medias/communiqués-de-presse/troilus-announces-new-discovery-at-testard-drills-46-gt-gold-over-76m-incl-202-gt-over-12m-67-gt-gold-over-32m-10km-from-main-mine-site>

Channel Samples:

Voir le communiqué de presse du 9 décembre 2020, Troilus Agrandit Le Secteur Testard À Haute Teneur Grâce À Des Échantillons En Affleurement Avec Des Teneurs En or Jusqu'à 80 g/t Et En Argent De 1 060 g/t Et Des Échantillons En Rainure Dont La Teneur En or Atteint 19,5 g/t; Le Secteur Beyan a Été Élargi Grâce À Des Échantillons En Affleurement Avec Des Teneurs En or Jusqu'à 12 g/t Prélévés À 600 Mètre. Une copie de ce document est disponible sur SEDAR + (www.sedarplus.ca) sous le profil d'émetteur de la Société.

<https://fr.troilusgold.com/actualites-et-medias/communiqués-de-presse/troilus-expands-high-grade-testard-zone-with-outcrop-samples-up-to-80-gt-gold-and-1060-gt-silver-and-channel-samples-up-to-195-gt--beyan-zone-expanded-with-12-gt-gold-outcrop-sample-located-600-metres-north-of-main-discovery>

Résultats Pallador/Rocket:

Échantillons prélevés de blocs rocheux

Voir le communiqué de presse de UrbanGold Minerals Inc. du 2 septembre, 2020, UrbanGold Announces up to 102 g/t Au in Additional Grab Samples at Pallador. Une copie de ce document est disponible sur SEDAR + (www.sedarplus.ca) sous le profil d'émetteur de la Société.

<https://www.sedarplus.ca/csa-party/records/document.html?id=1498be21b4e72b73a5d9d182d3fde0f90324d68bef60afd8acef575a344deb51>

Points saillants des forages 4,74g/t Au/ 2,5m, incl. 19,24 g/t Au/ 0,5m

Voir le communiqué de presse de UrbanGold Minerals Inc. du 17 mars, 2021, UrbanGold Confirms Recent Regnault Discovery, Intersecting Gold in Three New Drill Holes. Une copie de ce document est disponible sur SEDAR + (www.sedarplus.ca) sous le profil d'émetteur de la Société.

<https://www.sedarplus.ca/csa-party/records/document.html?id=744a74045b7e8935a59ce7d6f88334bc6a5897f31bff674e0f0ee22c8d98d3a6>