

TROILUS ENREGISTRE DES TENEURS MAXIMALES EN OR DE 203 G/T (6,53 OZ/T), EN ARGENT DE 2 440 G/T (78,45 OZ/T) ET EN CUIVRE DE 4,37 % SUR DES ÉCHANTILLONS PRÉLEVÉS *IN SITU* À 10 KM AU SUD DE LA RESSOURCE MINÉRALE ACTUELLE

Le 19 octobre 2020, Toronto, Ontario — Troilus Gold Corp. CHXMF) (« Troilus » ou la « Société ») est ravie d'annoncer d'autres résultats du programme d'exploration régionale réalisé pendant l'été 2020 sur le projet minier détenu exclusivement par Troilus, situé au Nord-Ouest de Chibougamau, au Québec, comportant les teneurs en or les plus élevées trouvées jusqu'ici sur le site de la ceinture de roches vertes de Frôtet-Evans. Au début de l'année, Troilus a augmenté sa position foncière de plus de 90 000 ha, devenant la société minière détenant le plus de concessions minières dans la ceinture de roches vertes Frotêt-Evans présentant un fort potentiel d'exploitation (voir les communiqués de presse du 28 avril, du 21 juillet et du 8 octobre 2020). Le programme d'exploration a pour principale mission de cerner des cibles de grande priorité dans ce vaste territoire minier. Les résultats enregistrés dans le présent document ont été obtenus dans la cible nouvellement définie du secteur Testard (voir figure 1), situé à environ 10 kilomètres au sud de la principale zone de ressource minérale (zones Z87, Z87 sud, zone J et Sud-Ouest).

Points saillants du secteur Testard :

- teneur en or de 203 g/t (6,53 oz/t), en argent de 2 440 g/t (78,45 oz/t) et en cuivre de 4,37 % dans des prélèvements sur affleurement (*carotte Y939452*).
- autres échantillons de l'affleurement Testard :
 - teneur en or de 54,2 g/t (*carotte Y939451*)
 - teneur en or de 34,9 g/t (*carotte Y939441*)
 - teneur en or de 13,55 g/t (*carotte Y939446*)
 - teneur en or de 8,44 g/t (*carotte Y939444*)
 - teneur en or de 8,25 g/t (*carotte Y939445*)
 - teneur en or de 2,35 g/t (*carotte Y346903*)
 - ainsi que des teneurs en argent de 31,5 g/t et de 13,4 g/t (*carottes Y346903 et Y346902*)
- La minéralisation se trouve dans une zone de 35 à 45 mètres de largeur d'une déformation friable et d'un réseau de veines de quartz, niché dans un vaste gîte d'intrusions de tonalite non délimitée.
- Des minéralisations semblables à celle du secteur Testard ont été trouvées dans des affleurements en surface de la mine Troilus à 400 mètres du principal indice affleurant.

- L'omniprésence de silice et les propriétés cassantes des minéralisations qui recèlent des sulfures aurifères dans le secteur Testard ont les mêmes caractéristiques que la mine Troilus et que la nouvelle zone découverte du Sud-ouest.
- 35 échantillons ont été prélevés en surface dans les alentours de l'indice affleurant du secteur Testard, dont on attend les résultats. Une vaste étendue a été défrichée et des échantillons en rainure ont été prélevés, dont on attend les résultats.

« Nous sommes ravis des derniers résultats *in situ* notamment, la plus haute teneur en or jamais obtenue sur notre propriété et la plus haute jamais enregistrée dans un affleurement dans la ceinture Frotêt-Evans, située à 10 kilomètres de notre ressource et du site minier », confirme Justin Reid, PDG de Troilus. « Ces résultats sont particulièrement intéressants quand l'on considère que les caractéristiques géologiques du gîte minéral et du secteur Testard sont non seulement les mêmes que nos principaux secteurs de ressources minérales, notamment la toute nouvelle zone du Sud-Ouest découverte plus tôt dans l'année, mais qu'il recèle également un grand nombre de similitudes géologiques à la découverte de la zone aurifère de Beyan récemment annoncée (voir communiqué de presse du 30 septembre 2020) et la découverte de la zone de blocs rocheux aurifères Goldfield (voir communiqué de presse du 8 octobre 2020), située à 8 kilomètres et 36 kilomètres du site de la mine Troilus. Jusqu'ici, les affleurements aurifères présentant les mêmes caractéristiques géologiques que ces résultats positifs du secteur Testard ont déjà été relevés sur une longueur de fosse de 400 mètres et nous attendons avec un vif intérêt les résultats des analyses ainsi que les travaux ultérieurs pour mieux délimiter ce secteur. Des résultats de notre programme d'exploration régional continuent de valider notre révision du modèle géologique et de la stratégie d'exploration. L'échelle et l'étendue du système aurifère à Troilus sont des plus prometteuses et continuent de raffermir notre confiance dans le potentiel régional de notre projet. »

Durant cette première phase de travaux comportant le décapage de l'affleurement, la cartographie du substratum rocheux et de la détection des blocs minéralisés, l'équipe de géologie de Troilus a repéré plusieurs affleurements minéralisés sur le bloc principal Testard, dont les analyses présentent des teneurs en or jusqu'à 203 g/t, les meilleurs résultats ressortant du tableau 1 ci-dessous. L'indice affleurant de Testard est caractérisé par des filons de quartz dans une zone de cisaillement friable distincte, traversant une grande tonalite non délimitée dans l'espace, sur une distance de 30 mètres (voir figure 2). La pyrite cuivreuse est associée localement à ce type de filon. La tonalite est fortement déformée et altérée localement.

Le secteur Testard est presque complètement recouvert de moraine avec une exposition limitée à l'affleurement, toutefois le décapage local effectué jusqu'ici a repéré des minéralisations similaires à celles de Testard dans des affleurements à 400 mètres du principal indice affleurant. À la lumière de ces résultats positifs, Troilus mettra en priorité les travaux additionnels dans le secteur Testard dont un décapage plus poussé, les analyses géophysiques de sol et les activités de prospection jusqu'à la fin de l'automne.

Figure 1 — Terrain minier de Troilus, géologie régionale et emplacement du secteur Testard

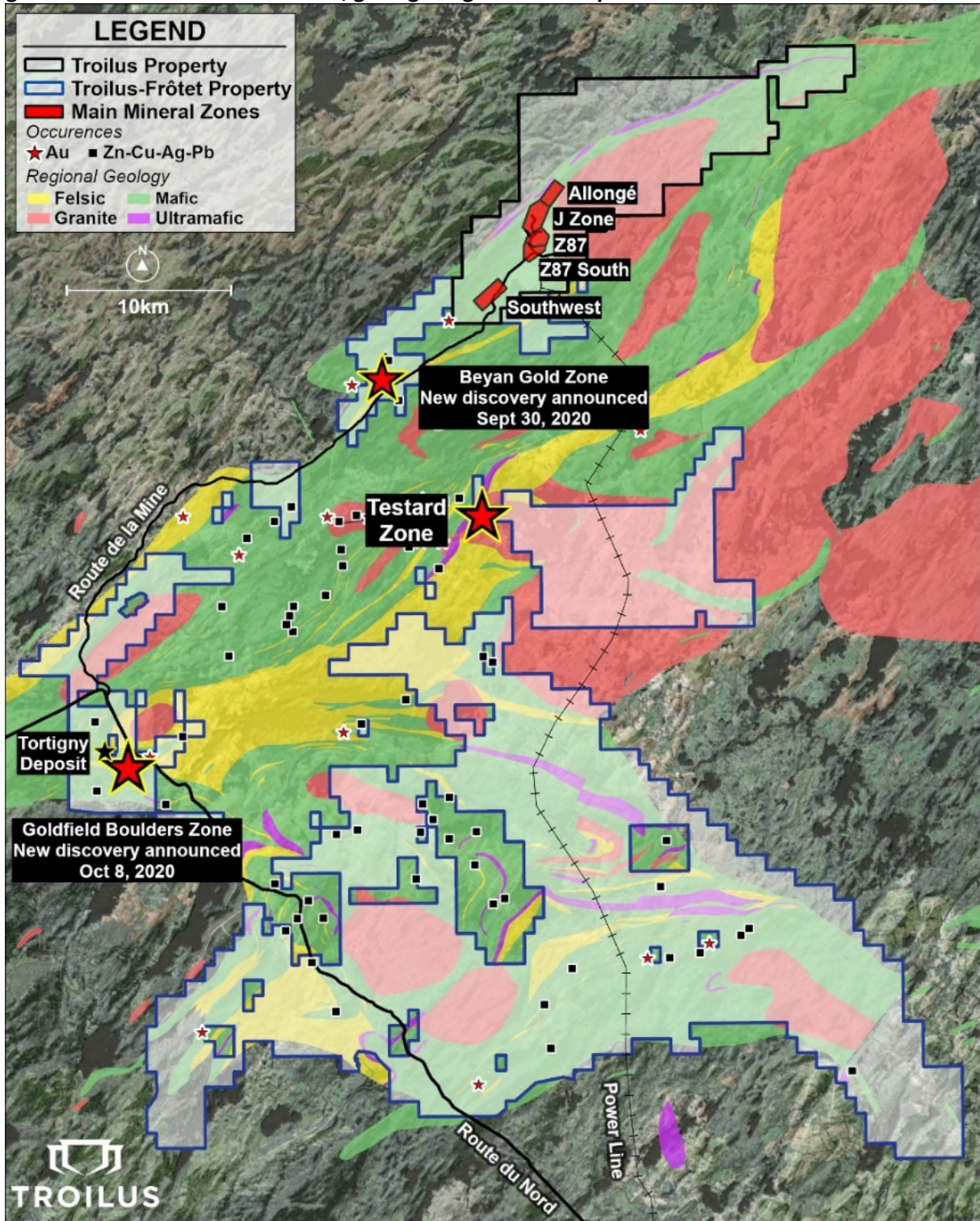
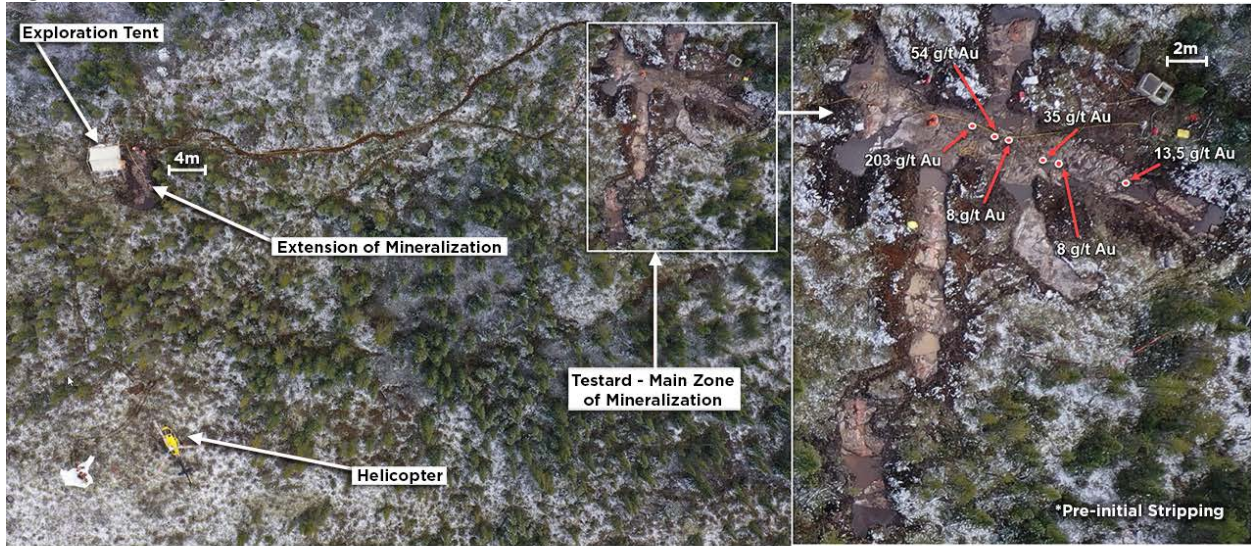


Figure 2 — Photographies aériennes et à partir du sol du secteur Testard



Le terrain minier de Troilus demeure peu exploré et présente un potentiel très élevé comme en témoignent les deux découvertes récentes de gisements aurifères, le secteur Beyan et la zone de rochers aurifères Goldfield, ainsi que les résultats régionaux positifs continus du secteur Testard. Les résultats de travaux initiaux d'exploration entrepris cet été sur plus de 107 000 hectares du terrain minier de Troilus sont en train d'être compilés pour répertorier de nouvelles cibles prometteuses. Les analyses sont en cours et seront communiquées en temps et lieu.

Tableau 1 — Résultats initiaux des échantillons de surface du secteur Testard

Carotte	Type	Au g/t	Ag g/t	Cu %
Y939452	Affleurement	203,00	2 440,00	4,37
Y939451	Affleurement	54,20	s.o.	2,82
Y939441	Affleurement	34,90	s.o.	0,02
Y939446	Affleurement	13,55	s.o.	0,01
Y939444	Affleurement	8,44	s.o.	0,03
Y939445	Affleurement	8,25	s.o.	0,00
Y346903	Bloc	2,35	31,50	0,06
Y346902	Bloc	0,73	13,40	0,02

Assurance et contrôle qualité

Tous les échantillons d'affleurements ont été prélevés manuellement et géolocalisés à l'aide d'un appareil GPS portatif, ensachés et scellés puis expédiés pour analyse à ALS Laboratory, un laboratoire commercial agréé. Chaque échantillon a été préparé selon la procédure normalisée de concassage à 75 microns (85 % passant) sur des demi-carottes de 500 g. Les échantillons ont fait l'objet d'une pyroanalyse 1-AT (30 g) avec fini par absorption atomique et lorsque les résultats étaient supérieurs à 3,5 g/t d'or, les analyses ont été reprises avec un fini gravimétrique. Outre les analyses pour l'or, ALS a effectué une analyse multiéléments ME-ICP61 pour 33 éléments ICP-AES au moyen de quatre acides.

Expertise d'une personne qualifiée

Les renseignements techniques et scientifiques contenus dans cette présentation ont été examinés et approuvés par M. Bertrand Brassard, titulaire d'une maîtrise ès sciences, géologue principal de projet, et qui est une personne qualifiée selon le Règlement 43-101. M. Brassard est un employé de Troilus et n'est pas indépendant de la Société en vertu du Règlement 43-101.

À propos de la Société Troilus Gold

Troilus Gold est une société d'exploration minière établie à Toronto qui se consacre à des projets d'exploration au stade avancé et au début de la phase de mise en valeur, ainsi que sur l'expansion éventuelle des ressources minérales et la réouverture de l'ancienne mine d'or et de cuivre Troilus. Le terrain minier de Troilus, d'une superficie de 107 326 ha, se trouve dans la ceinture de roches vertes Frotêt-Evans, au Québec (Canada). Entre 1996 et 2010, Inmet Mining Corporation a exploité la mine Troilus en tant que mine à ciel ouvert. Cette dernière a produit plus de 2 millions d'onces d'or et près de 70 000 tonnes de cuivre.

Pour plus de renseignements :

Justin Reid
Chef de la direction
+1 (647) 276-0050, poste 1305
justin.reid@troilusgold.com

Paul Pint
Président
+1 (416) 602-1050
paul.pint@troilusgold.com

Mise en garde concernant les déclarations et informations prospectives

Les ressources minérales qui ne constituent pas des réserves minérales n'ont pas de viabilité économique démontrée; des facteurs liés à l'environnement, aux autorisations, aux lois, aux titres de propriété, à la fiscalité, au cadre sociopolitique, à la commercialisation ou à d'autres questions pertinentes pourraient avoir des répercussions notables sur l'estimation des ressources minérales révisée. Il n'existe aucune certitude que les ressources minérales indiquées pourront être converties en réserves minérales présumées. Il n'existe aucune certitude que l'estimation révisée des ressources minérales déclarées se concrétise.

Le présent communiqué de presse contient des « énoncés prospectifs » au sens de la législation canadienne en vigueur sur les valeurs mobilières. Les déclarations prospectives comprennent les déclarations concernant les retombées et les répercussions du programme et des résultats des forages sur la Société, les paramètres économiques possibles, les connaissances de la société relatives au projet; le potentiel de mise en valeur et le calendrier du projet; l'estimation des ressources minérales; la concrétisation de l'estimation des ressources minérales; l'échéancier de l'exploration future prévue et son ampleur; les résultats escomptés du programme 2020 de forages de la Société et leurs retombées possibles sur le volume potentiel de l'estimation de la ressource minérale; l'impact du coronavirus (COVID-19) et les incertitudes considérables relatives aux répercussions géographiques, sociales et économiques sur la Société de ses coûts globaux d'expansion des activités futures; les dépenses en immobilisations et les frais d'exploitation; les résultats des activités d'exploration; la capacité prévue des investisseurs de continuer à tirer profit des faibles coûts de découverte et de l'expertise technique de la Société ainsi que de l'aval des collectivités locales. De façon générale, les énoncés prospectifs se reconnaissent à l'emploi de mots évoquant l'avenir comme « planifie », « prévoit », « s'attend à », « budgétiser », « planifié », « estimations », « envisage », « vise », « poursuit », « anticipe », « estime que » ou des variations, y compris dans la forme négative, de ces termes, expressions ou énoncés qui indiquent que certains événements, actions ou résultats « pourraient » ou « pourront », « survenir », « être réalisés » ou « être atteints ». Les énoncés prospectifs sont formulés sur la foi de certaines hypothèses et d'autres faits importants qui, s'ils sont erronés, pourraient faire en sorte que les résultats, le rendement ou les réalisations obtenus par Troilus soient considérablement différents des résultats, du rendement ou des réalisations explicitement ou implicitement évoqués dans ces déclarations. Ces énoncés et renseignements se fondent sur de nombreuses hypothèses concernant les stratégies commerciales actuelles et futures et le contexte dans lequel Troilus exercera ses activités à l'avenir. Certains facteurs importants susceptibles d'entraîner une différence significative entre les résultats, le rendement ou les réalisations obtenus et ceux évoqués dans les énoncés prospectifs comprennent, entre autres, les fluctuations des taux de change, le

climat économique mondial, la dilution des actions, la volatilité du cours des actions et la concurrence. Les énoncés prospectifs sont soumis à des risques connus et inconnus, à des incertitudes et à d'autres facteurs importants qui peuvent faire en sorte que les résultats, le niveau d'activité et le rendement obtenus ou les réalisations de Troilus soient sensiblement différents de ceux exprimés ou sous-entendus par ces énoncés prospectifs, y compris : les répercussions que la pandémie de COVID-19 peut avoir sur les activités de la Société (notamment, sur ses employés et ses fournisseurs) et l'économie en général; l'impact de la reprise après la pandémie de COVID-19 et ses répercussions sur le marché de l'or et d'autres métaux; l'absence de garantie que le ou les programmes de la Société entraîneront un accroissement des ressources minérales; les risques et incertitudes inhérents aux estimations des ressources minérales; le fort degré d'incertitude inhérent aux évaluations économiques préliminaires et aux autres études relatives à l'exploitation minière et à l'économie, ces dernières reposant dans une large mesure sur différentes hypothèses; les fluctuations du cours de l'or et d'autres métaux précieux et les fluctuations des taux de change; les fluctuations des coûts de fournitures et de main-d'œuvre; l'obtention des autorisations exigées; les incertitudes commerciales générales, économiques, concurrentielles, politiques et sociales; les cours futurs de l'or et d'autres métaux; les accidents, les conflits de travail et les pénuries; les risques environnementaux et autres risques affectant l'industrie minière, y compris les risques et incertitudes énoncés dans la dernière notice annuelle de la Société, dans le rapport des ressources (et dans le rapport technique à déposer) et dans d'autres documents d'information continue de la Société disponibles sous le profil de la Société sur le site www.sedar.com. Même si Troilus s'est efforcée de déterminer les facteurs importants qui pourraient faire en sorte que les résultats obtenus soient très différents de ceux qui figurent dans les énoncés prospectifs, d'autres facteurs pourraient faire en sorte que les prévisions, estimations et attentes à l'égard des résultats ne soient pas réalisées. Il n'existe aucune garantie que de tels énoncés s'avéreront exacts, puisque les résultats obtenus et les événements futurs pourraient être très différents de ceux anticipés et formulés dans ces énoncés. Par conséquent, les lecteurs ne doivent pas accorder un crédit indu aux énoncés prospectifs. Troilus ne s'engage pas à mettre à jour les énoncés prospectifs, sauf lorsque les lois en vigueur sur les valeurs mobilières l'exigent.