

**TROILUS DÉCOUVRE UNE NOUVELLE ZONE DE BLOCS ROCHEUX AURIFÈRES à 36 km DE LA MINE
TROILUS DONT LES PRÉLÈVEMENTS PRÉSENTENT DES TENEURS DE 26,2 g/t EN OR ET DE 27,8 g/t EN
ARGENT**

Le 8 octobre 2020, Toronto, Ontario – Troilus Gold Corp. (TSX : TLG) (OTCQB : CHXMF) (« Troilus » ou la « Société ») est ravie d’annoncer les derniers résultats de son programme d’exploration régionale de l’été 2020 dans le cadre de son projet détenu à 100 % par Troilus, situé dans la ceinture de roches vertes de Frotêt-Evans dans le nord du Québec. Le programme a pour but principal de trouver des cibles de haute priorité dans l’ensemble des nombreuses concessions acquises et jalonnées par Troilus au cours de l’année (le « terrain minier Troilus-Frôtet ») (voir les communiqués de presse du 28 avril 2020 et du 21 juillet 2020). Les premiers résultats de prélèvements effectués 28 km au sud-ouest de la zone aurifère de Beyan découverte récemment (voir le communiqué de presse du 30 septembre 2020), ont cerné une autre nouvelle zone de minéralisation : le secteur de blocs rocheux aurifères Goldfield (« Goldfield »). Les blocs et affleurements rocheux aurifères peuvent être tracés et définis *in situ* sur une longueur minimale de fosse. Le secteur Goldfield est accessible par la route du Nord.

Points saillants de la nouvelle zone aurifère Goldfield :

- Des échantillons choisis ont produit 26,2 g/t d’or et 27,8 g/t d’argent dans les affleurements
- Les autres points saillants de l’échantillonnage sont : 6,51 g/t d’or, 5,96 g/t d’or, 4,31 g/t d’or; 14,0 g/t d’argent, 8,6 g/t d’argent (voir tous les résultats au tableau 1)
- De nombreuses caractéristiques géologiques reliant Goldfield aux principaux secteurs minéralisés situés à une distance de 36 km

« La découverte du secteur Goldfield cet été marque un jalon important pour Troilus », déclare Justin Reid, directeur général de Troilus. Plus tôt dans l’année, nous avons eu l’occasion d’augmenter considérablement nos titres miniers par une combinaison d’acquisition et de jalonnement. L’ajout du terrain minier de Troilus-Frôtet a augmenté nos titres miniers de 16 000 hectares à 107 000 hectares. Notre modèle géologique en constante évolution, élaboré au cours des deux dernières années par un programme de forage et d’exploration aux alentours des principaux secteurs des gîtes Z87 et J, et plus récemment dans le secteur sud-ouest, nous a amenés à penser que la région pourrait bien avoir un potentiel de l’envergure régionale et nous estimons que l’agrandissement de notre zone de concessions pourrait considérablement rehausser la valeur de la Société pour les actionnaires en accélérant le programme d’exploration. Le secteur Goldfield, situé du côté ouest du terrain minier Troilus-Frôtet, marque la limite du programme d’exploration mené à ce jour. Nous sommes ravis de confirmer la découverte de nouveaux indices d’or près de la surface provenant d’échantillons présentant des teneurs de 26,2 g/t en or et de 27,8 g/t en argent, à 36 km des principales zones minéralisées du terrain minier de Troilus. Les résultats du secteur Goldfield, conjugués à ceux des résultats récents obtenus dans le secteur Beyan, laissent entendre que la minéralisation aurifère de la ceinture de roches vertes de Frotêt-Evans est prolifique et n’est pas aussi limitée géographiquement qu’on le pensait historiquement. Nous attendons

d'autres résultats de sites sur le terrain minier de Troilus-Frotêt provenant de levés effectués cet été et estimons que ces indices pourraient bien être le début de ce que le district abrite. »

Durant cette première phase de la cartographie du substratum rocheux et de la détection des blocs minéralisés, l'équipe de géologie de Troilus a repéré plusieurs blocs minéralisés sur le principal bloc Tortigny dont les analyses présentent des teneurs en or jusqu'à 26 g/t, les meilleurs résultats ressortant du tableau 1 ci-dessous. Le gisement Tortigny (voir figure 2), qui est maintenant la propriété exclusive de Troilus, a été découvert par Noranda en 1994 avec une estimation initiale des ressources minérales préparée en 1997. Les plus récentes estimations des ressources effectuées par Beaufield Resources en 2014 selon la norme NI 43-101 ont relevé et indiqué des ressources de 1,1 million de tonnes d'une teneur en cuivre de 1,8 %, en zinc de 3,65 %, de 48,51 g/t d'argent et de 0,35 g/t d'or et des ressources minérales présumées de 99 000 tonnes à teneur en cuivre de 1,19 %, en zinc de 1,23 %, de 12,45 g/t d'argent et de <0,1 g/t d'or. La ressource minérale de Tortigny comprend 135 puits de forage (34 581 mètres) et couvre une distance d'environ 600 mètres. (Le rapport technique pour le gisement Tortigny intitulé : « TECHNICAL REPORT FOR THE TORTIGNY POLYMETALLIC PROJECT SOUTHERN JAMES BAY MUNICIPALITY QUEBEC, CANADA » (RAPPORT TECHNIQUE POUR LE PROJET POLYMÉTALLIQUE DE TORTIGNY DE LA MUNICIPALITÉ DU SUD DE LA BAIE-JAMES, CANADA) du 2 juin 2014, a été effectuée par Micon International Limited et peut être consulté à partir du profil de Beaufield Resources SEDAR sur www.sedar.com). L'analyse de la personne qualifiée n'était pas assez poussée pour pouvoir classifier les estimations antérieures en guise d'estimation actuelle de la ressource minérale. Troilus ne traite pas les estimations antérieures d'estimation actuelle et ne peut constituer une estimation de ressource minérale actuelle. D'autres forages sont nécessaires pour valider les estimations antérieures.

Plusieurs de ces blocs rocheux sont de grandes dimensions (jusqu'à 3 m en longueur) et en arrondi, indiquant une source possible à proximité. Ces blocs ont été prélevés sur une distance de 4 km du nord au sud. Le couvert forestier est plus dense dans cette zone de sorte que les affleurements ne sont pas exposés. Néanmoins, un affleurement limitrophe, situé à 200 m au nord du secteur Goldfield rendait 1,8 g/t d'or, laissant croire qu'une exploration plus approfondie est pleinement justifiée en dehors des délimitations actuelles de ce nouveau secteur. Des intrusions mafiques et des volcanites felsiques constituent les lithologies abritant ces indices aurifères et argentifères. Ces unités sont fortement déformées et altérées.

Les résultats d'environ 85 échantillons sont attendus sur un total de 440 échantillons qui ont été prélevés dans les alentours des indices du secteur Goldfield. L'équipe de géologie de Troilus a livré plus de 1000 échantillons de sol (Horizon-B) au laboratoire dont les résultats sont également attendus.

Le site minier de Troilus demeure sous-exploré et présente un fort potentiel. Les résultats de travaux intensifs d'exploration entrepris cet été sur plus de 107 000 hectares du terrain minier de Troilus sont en train d'être compilés pour répertorier de nouvelles cibles prometteuses. Les analyses des échantillons prélevés sur le terrain sont en cours et seront communiquées en temps et lieu.

Figure 1 – Terrain minier de Troilus, géologie régionale et emplacement du nouveau secteur Goldfield

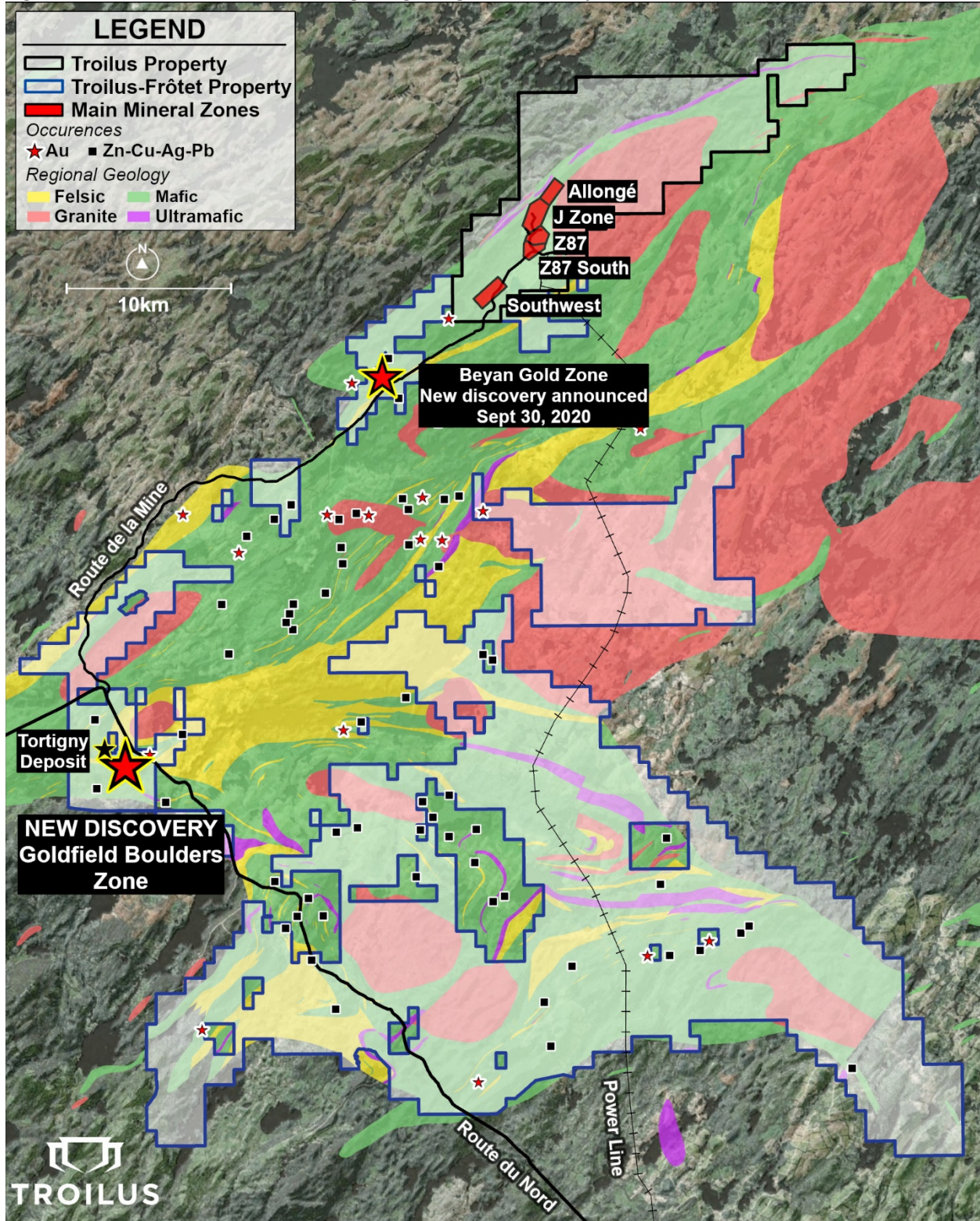


Figure 2 – Gros plan des échantillons de la zone de blocs rocheux aurifères Goldfield

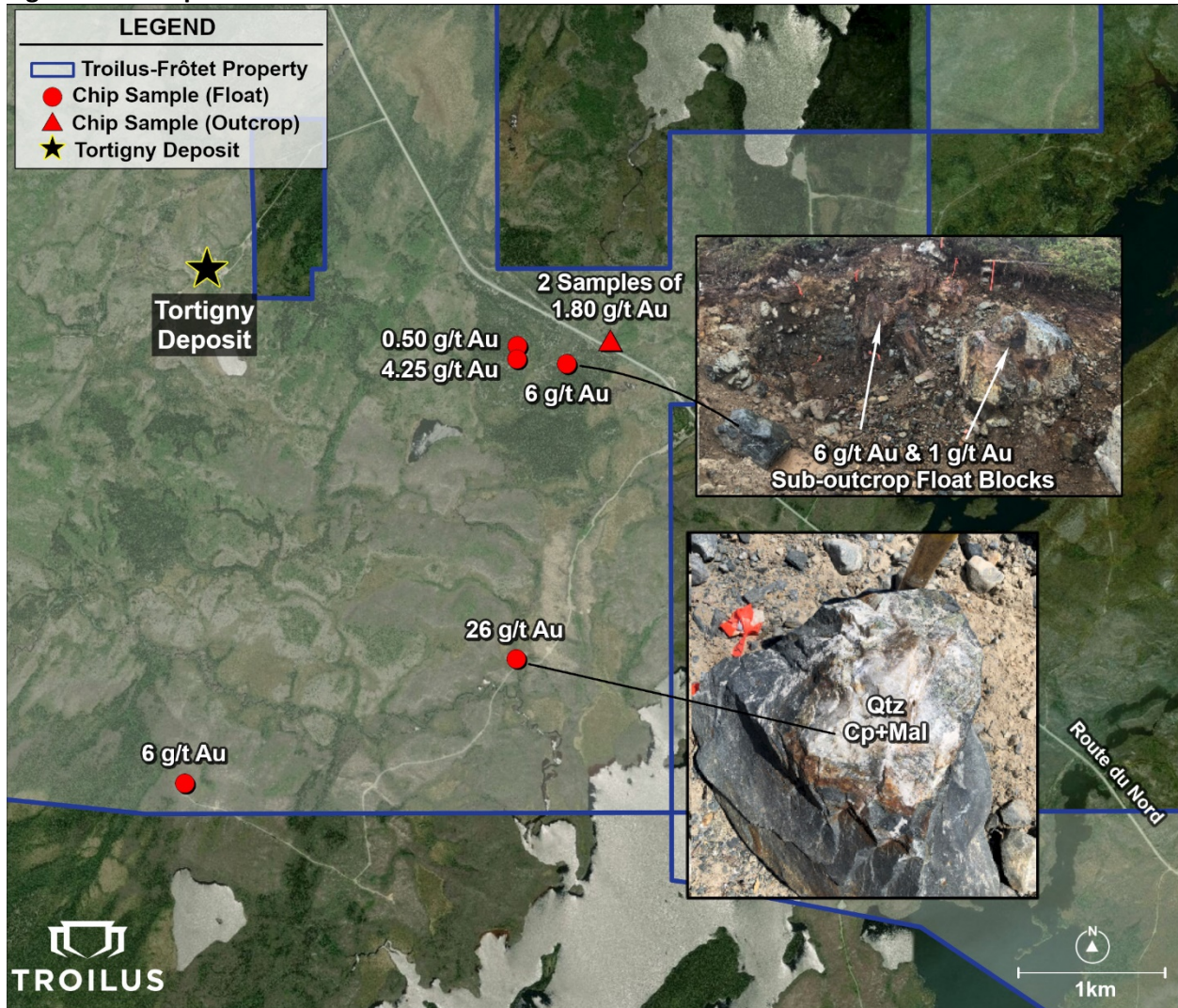


Tableau 1 – Résultats initiaux des échantillons de la nouvelle zone de blocs rocheux aurifères Goldfield

| Nouvelle découverte - zone de blocs rocheux aurifères Goldfield | | | | | |
|------------------------------------------------------------------------|---------------------|---------------|---------------|-------------|-------------|
| Échantillon | Type | Au g/t | Ag g/t | Cu % | Zn % |
| Y937167 | Bloc | 26,20 | 27,8 | 0,161 | 0,003 |
| Y940169 | Bloc | 6,51 | 7,8 | 0,152 | 0,025 |
| Y939429 | Bloc | 5,96 | 5,7 | 0,008 | 0,007 |
| Y941511 | Bloc | 4,31 | 14,0 | 0,003 | 0,009 |
| Y937087 | Affleurement | 1,83 | 2,3 | 0,018 | 0,060 |
| Y937086 | Affleurement | 1,82 | 3,9 | 0,031 | 0,142 |
| Y938745 | Bloc | 1,13 | 8,6 | 0,003 | 0,011 |
| Y940167 | Bloc | 0,89 | 3,6 | 0,174 | 0,018 |
| Y951515 | Blocs | 0,52 | 0,9 | 0,415 | 0,022 |
| Y938822 | Bloc | 0,27 | <0,5 | 0,004 | 0,000 |
| Y346818 | Bloc | 0,16 | <0,5 | 0,004 | 0,008 |
| Y939203 | Bloc | 0,16 | 1,3 | 0,058 | 0,023 |
| Y939201 | Bloc | 0,14 | 2,3 | 0,078 | 0,017 |
| Y940173 | Bloc | 0,12 | 6,9 | 0,033 | 0,048 |
| Y937172 | Bloc | 0,11 | <0,5 | 0,003 | 0,000 |
| Y940172 | Bloc | 0,10 | 7,5 | 0,061 | 0,012 |
| Y346788 | Bloc | 0,10 | 0,6 | 0,007 | 0,004 |
| Y936634 | Bloc | 0,10 | 5,1 | 0,166 | 0,014 |

Assurance et contrôle qualité

Tous les échantillons choisis et expédiés ont été prélevés manuellement et géolocalisés à l'aide d'un appareil GPS portatif, ensachés et scellés puis expédiés pour analyse à ALS Laboratory, un laboratoire commercial agréé. Chaque échantillon a été préparé selon la procédure normalisée de concassage à 75 microns (85 % passant) sur des demi-carottes de 500 g. Les échantillons ont fait l'objet d'une pyroanalyse 1-AT (30 g) avec fini par absorption atomique et lorsque les résultats étaient supérieurs à 3,5 g/t d'or, les analyses ont été reprises avec un fini gravimétrique. Outre les analyses pour l'or, ALS a effectué une analyse multiéléments ME-ICP61 pour 33 éléments ICP-AES au moyen de quatre acides.

Expertise d'une personne qualifiée

Les renseignements techniques et scientifiques contenus dans cette présentation ont été examinés et approuvés par M. Bertrand Brassard, titulaire d'une maîtrise ès sciences, géologue principal de projet, et qui est une personne qualifiée selon le règlement 43-101. M. Brassard est un salarié de Troilus et n'est pas considéré comme indépendant de la Société selon le Règlement 43-101.

À propos de la Société Troilus Gold

Troilus Gold est une société d'exploration minière établie à Toronto qui se consacre à des projets d'exploration au stade avancé et au début de la phase de mise en valeur, ainsi que sur l'expansion éventuelle des ressources minérales et la réouverture de l'ancienne mine d'or et de cuivre Troilus. Le terrain minier de Troilus, d'une superficie de 107 326 ha, se trouve dans la ceinture de roches vertes Frotêt-Evans, au Québec (Canada). Entre 1996 et 2010, Inmet Mining Corporation a exploité la mine Troilus en surface. Cette dernière a produit plus de 2 millions d'onces d'or et près de 70 000 tonnes de cuivre.

Pour de plus amples renseignements :

Justin Reid
Directeur général
+1 (647) 276-0050, poste 1305
justin.reid@troilusgold.com

Paul Pint
Président
+1 (416) 602-1050
paul.pint@troilusgold.com

Mise en garde concernant les déclarations et informations prospectives

Les ressources minérales qui ne constituent pas des réserves minérales n'ont pas de viabilité économique démontrée; des facteurs liés à l'environnement, aux autorisations, aux lois, aux titres de propriété, à la fiscalité, au cadre sociopolitique, à la commercialisation ou à d'autres questions pertinentes pourraient avoir des répercussions notables sur l'estimation des ressources minérales révisée. Il n'existe aucune certitude que les ressources minérales indiquées pourront être converties en réserves minérales présumées. Il n'existe aucune certitude que l'estimation révisée des ressources minérales déclarées se concrétise.

Le présent communiqué de presse contient des « énoncés prospectifs » au sens de la législation canadienne en vigueur sur les valeurs mobilières. Les déclarations prospectives comprennent les déclarations concernant les retombées et les répercussions du programme et des résultats des forages sur la Société, la fiabilité des estimations historiques et la probabilité qu'elles soient mises à jour selon les estimations actuelles des ressources minérales, les paramètres économiques possibles, les connaissances de la société relatives au projet; le potentiel de mise en valeur et le calendrier du projet; l'estimation des ressources minérales; la concrétisation de l'estimation des ressources minérales; l'échéancier de l'exploration future prévue et son ampleur; les résultats escomptés du programme 2020 de forages de la Société et leurs retombées possibles sur le volume potentiel de l'estimation de la ressource minérale; l'impact du coronavirus (COVID-19) et les incertitudes considérables relatives aux répercussions géographiques, sociales et économiques sur la Société de ses coûts globaux d'expansion des activités futures; les dépenses d'immobilisations et les frais d'exploitation; les résultats des activités d'exploration; la capacité prévue des investisseurs de continuer à tirer profit des faibles coûts de découverte et de l'expertise technique de la Société ainsi que de l'aval des collectivités locales. De façon générale, les énoncés prospectifs se reconnaissent à l'emploi de mots évoquant l'avenir comme « planifier », « prévoir », « s'attendre à »,

« budgéter », « estimer », « projeter », « prédire », « anticiper », « croire » ou des variations, y compris dans la forme négative, de ces termes, expressions ou énoncés qui indiquent que certains événements, actions ou résultats « pourraient » ou « pourront » survenir, être réalisés ou être atteints. Les énoncés prospectifs sont formulés sur la foi de certaines hypothèses et d'autres faits importants qui, s'ils sont erronés, pourraient faire en sorte que les résultats, le rendement ou les réalisations obtenus par Troilus soient considérablement différents des résultats, du rendement ou des réalisations explicitement ou implicitement évoqués dans ces déclarations. Ces énoncés et renseignements se fondent sur de nombreuses hypothèses concernant les stratégies commerciales actuelles et futures et le contexte dans lequel Troilus exercera ses activités à l'avenir. Certains facteurs importants susceptibles d'entraîner une différence significative entre les résultats, le rendement ou les réalisations obtenus et ceux évoqués dans les énoncés prospectifs comprennent, entre autres, les fluctuations des taux de change, le climat économique mondial, la dilution des actions, la volatilité du cours des actions et la concurrence. Les énoncés prospectifs sont soumis à des risques connus et inconnus, à des incertitudes et à d'autres facteurs importants qui peuvent faire en sorte que les résultats, le niveau d'activité et le rendement obtenus ou les réalisations de Troilus soient sensiblement différents de ceux exprimés ou sous-entendus par ces énoncés prospectifs, y compris : les répercussions que la pandémie de COVID-19 peut avoir sur les activités de la Société (notamment, sur ses employés et ses fournisseurs) et l'économie en général; l'impact de la reprise après la pandémie de COVID-19 et ses répercussions sur le marché de l'or et d'autres métaux; l'absence de garantie que le ou les programmes de la Société entraîneront un accroissement des ressources minérales; les risques et incertitudes inhérents aux estimations des ressources minérales; le fort degré d'incertitude inhérent aux évaluations économiques préliminaires et aux autres études relatives à l'exploitation minière et à l'économie, lesquelles reposent dans une large mesure sur différentes hypothèses; les fluctuations du cours de l'or et d'autres métaux précieux et les fluctuations des taux de change; les fluctuations des coûts de fournitures et de main-d'œuvre; l'obtention des autorisations exigées; les incertitudes commerciales générales, économiques, concurrentielles, politiques et sociales; les cours futurs de l'or et d'autres métaux; les accidents, les conflits de travail et les pénuries; les risques environnementaux et autres risques affectant l'industrie minière, y compris les risques et incertitudes énoncés dans la dernière notice annuelle de la Société, dans le rapport des ressources (et dans le rapport technique à déposer) et dans d'autres documents d'information continue de la Société disponibles sous le profil de la Société sur le site www.sedar.com. Même si Troilus s'est efforcée de déterminer les facteurs importants qui pourraient faire en sorte que les résultats obtenus soient très différents de ceux qui figurent dans les énoncés prospectifs, d'autres facteurs pourraient faire en sorte que les prévisions, estimations et attentes à l'égard des résultats ne soient pas réalisées. Il n'existe aucune garantie que de tels énoncés s'avéreront exacts, puisque les résultats obtenus et les événements futurs pourraient être très différents de ceux anticipés et formulés dans ces énoncés. Par conséquent, les lecteurs ne doivent pas accorder un crédit indu aux énoncés prospectifs. Troilus ne s'engage pas à mettre à jour les énoncés prospectifs, sauf lorsque les lois en vigueur sur les valeurs mobilières l'exigent.