

**TROILUS FORE 1,30 G/T D'ÉQU.-OR SUR 28 M, 36,08 G/T D'ÉQU.-OR SUR 0,5 M ET 12,05 G/T D'ÉQU.-OR SUR 2 M ET CONFIRME LA CONTINUITÉ MINÉRALE DANS LE NORD-EST DE LA ZONE X22**

Le **21 juin 2023, Montréal (Québec)** – Troilus Gold Corp. (« Troilus » ou la « Société », TSX : TLG; OTCQX : CHXMF) a annoncé les résultats d'analyse de la zone X22 de son projet Troilus, située dans le centre nord du Québec, au Canada. Les résultats présentés ici font partie d'une campagne de forage de 7 800 mètres effectuée en mai 2023 dans la zone X22 conçue pour définir et étendre la minéralisation de ce couloir minéralisé de déformation à haute teneur nord-est sud-ouest afin de l'inclure dans une étude de faisabilité prévue avant la fin de l'année.

Les résultats annoncés aujourd'hui ont été obtenus dans la région la plus au nord-est de la zone X22, à proximité du bord de l'ancienne fosse à ciel ouvert Z87, confirmant la continuité minérale des structures à haute teneur entre les nouveaux puits de forage et ceux des rapports antérieurs (voir la vue aérienne dans la figure 1 et la section dans la figure 2). Tous les résultats présentés aujourd'hui se situent à l'extérieur des enveloppes de la fosse de l'EEP et seront inclus dans l'estimation des ressources minérales et l'étude de faisabilité à venir.

**Points saillants des échantillonnages d'intersections de la zone X22 :**

- Le puits X22-23-027 a intersecté **36,08 g/t d'équ.-or sur 0,5 m à la surface** en plus de **1,19 g/t d'équ.-or sur 9 m dans une intersection élargie de 0,81 g/t d'équ.-or sur 29 m**, confirmant la continuité minérale à 100 m en amont-pendage à partir du puits X22-23-024 précédemment rapporté (voir le communiqué de presse du 23 mars 2023), intersectant **1,55 g/t d'équ.-or sur 5 m, y compris 13,32 g/t d'équ.-or sur 0,5 m, 7,02 g/t d'équ.-or sur 0,5 m et 1,49 g/t d'équ.-or sur 34,5 m, y compris 1,66 g/t d'équ.-or sur 19,5 m** (voir la figure 2).
- Le puits X22-23-065 a permis d'obtenir **10,74 g/t d'équ.-or sur 1 m, 12,05 g/t d'équ.-or sur 2 m, 0,72 g/t d'équ.-or sur 7 m et 2,16 g/t d'équ.-or sur 1 m**, prolongeant la minéralisation de 50 m en aval-pendage à partir du puits X22-23-021 précédemment rapporté (voir le communiqué de presse du 30 mars 2023), intersectant **8,23 g/t d'équ.-or sur 1 m et 0,94 g/t d'équ.-or sur 34,5 m, y compris 1,36 g/t d'équ.-or sur 18 m et 3,62 g/t d'équ.-or sur 3 m** (voir la figure 2).
- Le puits X22-23-045 a permis d'obtenir **14,02 g/t d'équ.-or sur 1 m, 7,85 g/t d'équ.-or sur 1 m et 2,17 g/t d'équ.-or sur 13 m dans une intersection élargie de 1,30 g/t d'équ.-or sur 28 m**, confirmant une extension de 50 m de la minéralisation en aval-pendage du puits X22-23-065 (annoncée aujourd'hui) et de 100 m en aval-pendage à partir du puits X22-23-021 précédemment rapporté qui reste ouvert à l'expansion en profondeur (voir la figure 2).

Justin Reid, chef de la direction de Troilus Gold, commente : « Notre équipe de géologues a travaillé avec diligence pour mettre en œuvre le programme de forage dans la zone X22, qui a rapidement délimité cette zone et démontré la présence régulière de zones à teneur plus haute sur la longueur de gisement. Nous avons obtenu des résultats extrêmement positifs à proximité de la fosse Z87 anciennement

exploitée, ce qui a considérablement amélioré notre compréhension de ce nouveau gisement et son incidence potentielle sur l'étude de faisabilité à venir ».

En ce qui concerne les incendies de forêt dans le nord du Québec, M. Reid a ajouté : « Nous remercions sincèrement toutes les personnes qui ont contribué à atténuer les répercussions des incendies de forêt dans le nord du Québec et à assurer la sécurité de nos employés et des communautés locales. Bien que les activités d'exploration et de forage aient été temporairement interrompues, nous devrions être en mesure de franchir les principales étapes avant la fin de l'année, y compris une estimation mise à jour des ressources minérales et une étude de faisabilité ».

Les résultats des forages effectués dans la zone X22 ont systématiquement démontré la présence d'une minéralisation continue à haute teneur près de la surface et d'une importante accumulation sur une longueur de gisement d'environ un kilomètre, qui reste ouverte à l'expansion. Les derniers résultats ont permis de mieux définir la minéralisation dans la partie nord-est du couloir minéralisé de déformation de la zone X22 adjacente à la fosse Z87. Dans cette zone, les minerais à haute teneur sont caractérisés par des zones de cisaillement altérées par la potasse et des dykes de porphyre felsique, principalement le long du contact des daines d'un corps tonalitique au sein de l'intrusion de Troilus.

Comme indiqué le 5 juin 2023, la société a interrompu ses activités sur le site de Troilus en raison de l'aggravation des incendies de forêt dans la région d'Eeyou-Itschee Baie-James dans le nord du Québec par mesure de sécurité et conformément aux recommandations du ministère des Ressources naturelles et des Forêts. Une fois que les opérations reprendront, la société a l'intention de forer les près de 4 000 mètres restants dans la zone X22 avant la date butoir de recueil des données pour les inclure dans l'estimation mise à jour des ressources minérales. Les résultats du programme de forage seront publiés sur le site dès qu'ils seront disponibles. Troilus n'a subi aucun impact important. La mise à jour de l'estimation des ressources minérales et l'étude de faisabilité demeurent sur la bonne voie et devraient être terminées avant la fin de l'année civile.

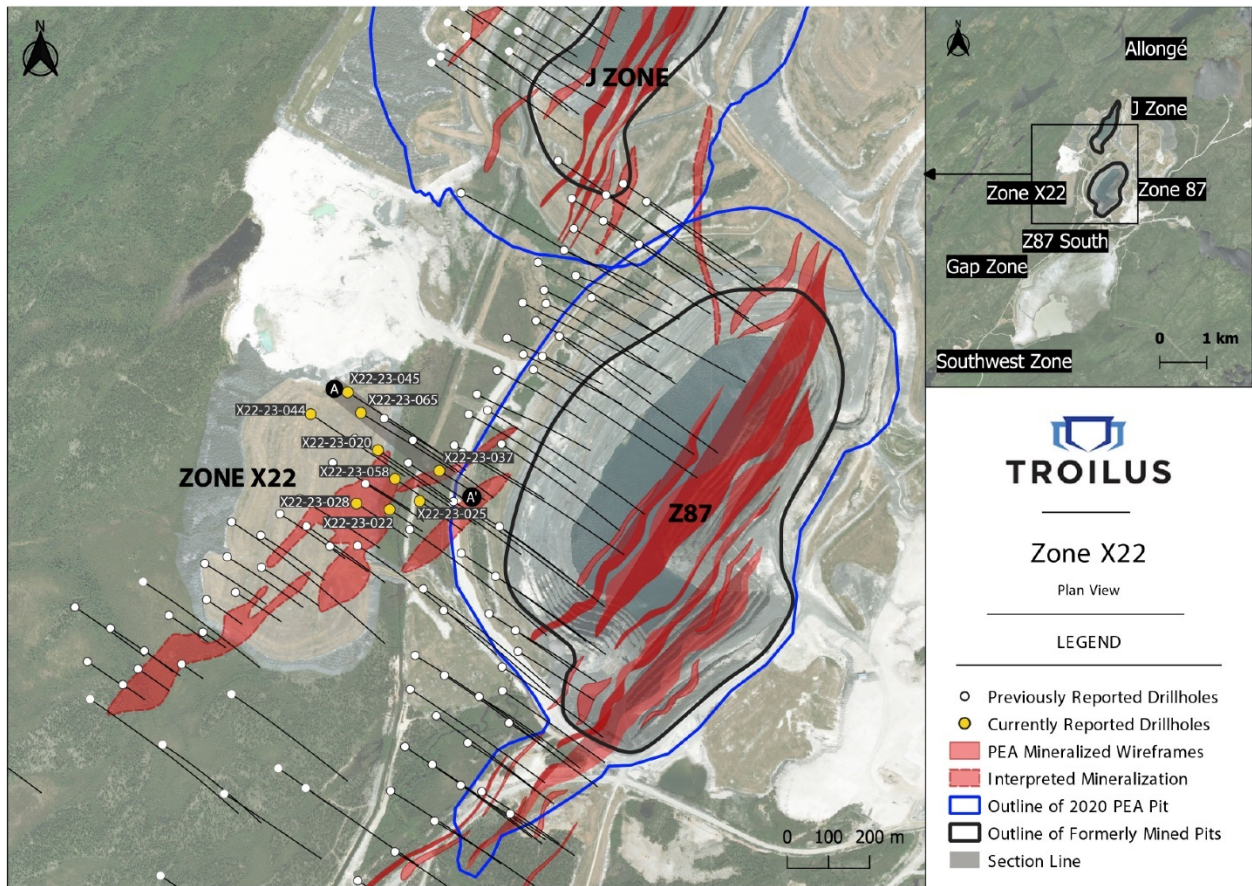


Figure 1 : Carte de la vue aérienne de la zone X22 illustrant les forages actuels et ceux des rapports antérieurs

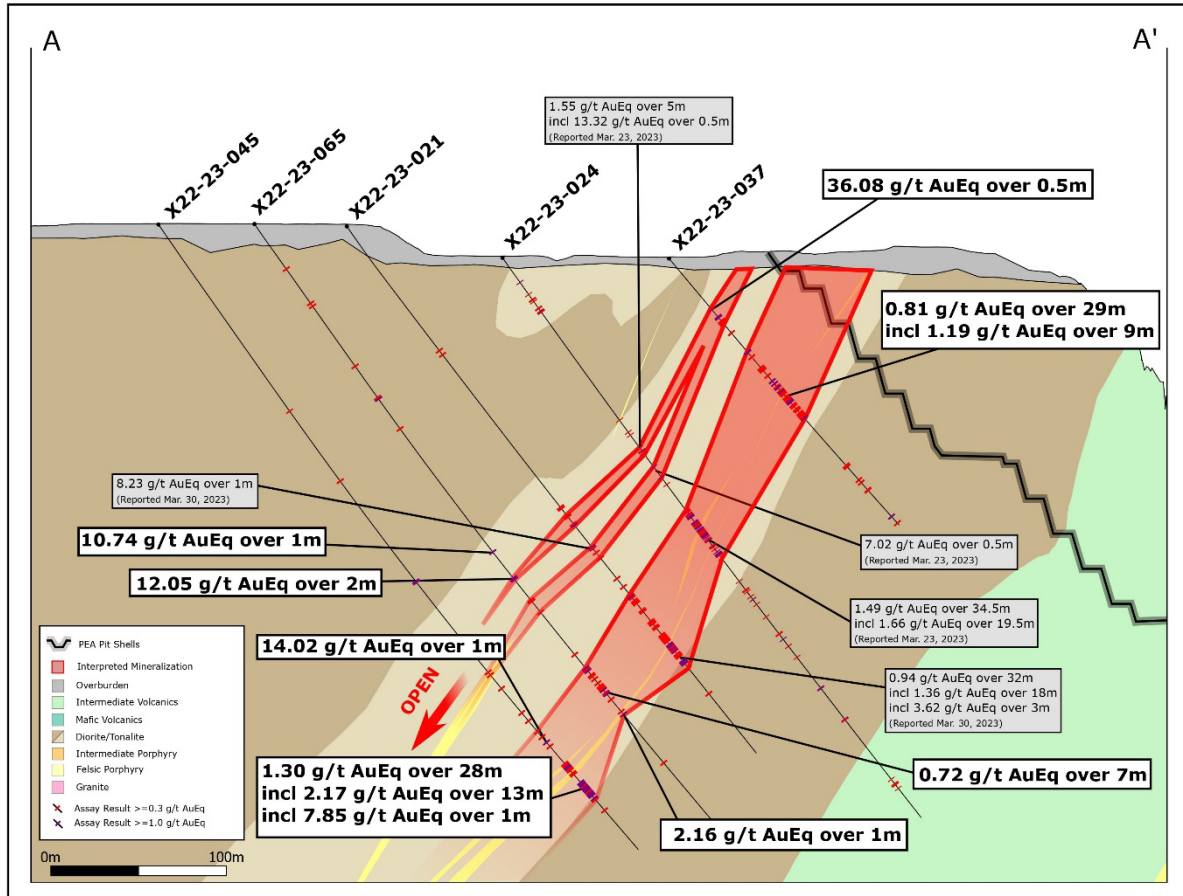


Figure 2 : Section 13,350 N (de A à A' dans la figure 1) montrant les résultats des puits X22-23-037, X22-23-065 et X22-23-045

Tableau 1 : Principaux résultats des forages de la zone X22

Puits	De (m)	À (m)	Intervalle (m)	Intérieur/extérieur de l'enveloppe de la fosse de l'EEP	Teneur en or (g/t)	Teneur en cuivre (%)	Teneur en argent (g/t)	Teneur en équ.-or (g/t)
<b>X22-23-020</b>								
	134	140	6,0	Extérieur	2,49	0,05	4,83	2,61
incl.	137	138	1,0	Extérieur	8,04	0,06	4,80	8,17
	187	188	1,0	Extérieur	1,40	0,00	0,25	1,40
	211	215	4,0	Extérieur	0,67	0,00	0,25	0,68
incl.	211	212	1,0	Extérieur	1,34	0,00	0,25	1,35
	220	221	1,0	Extérieur	3,11	0,00	0,25	3,12
	252	266	14,0	Extérieur	0,94	0,00	0,29	0,95
incl.	262	263	1,0	Extérieur	4,69	0,01	0,50	4,70
	315	316	1,0	Extérieur	1,97	0,04	1,70	2,04

	342	343	1,0	Extérieur	0,96	0,00	0,25	0,97
<b>X22-23-022</b>								
	129	138	9,0	Extérieur	1,06	0,01	0,28	1,08
incl.	129	130	1,0	Extérieur	3,11	0,01	0,25	3,13
incl.	133	134	1,0	Extérieur	3,21	0,00	0,25	3,22
incl.	137	138	1,0	Extérieur	1,12	0,00	0,25	1,12
<b>X22-23-025</b>								
	61	62	1,0	Extérieur	0,96	0,05	0,50	1,02
	70	97	27,0	Extérieur	1,12	0,01	0,27	1,13
incl.	70	72	2,0	Extérieur	1,19	0,00	0,25	1,20
incl.	85	97	12,0	Extérieur	2,01	0,01	0,29	2,04
<b>X22-23-028</b>								
	75	82	7,0	Extérieur	0,60	0,06	0,77	0,68
incl.	77	78,6	1,6	Extérieur	1,22	0,14	1,70	1,41
	105	106	1,0	Extérieur	0,95	0,10	2,30	1,10
	110	111	1,0	Extérieur	1,00	0,01	0,25	1,01
	148	149	1,0	Extérieur	0,99	0,01	0,25	1,01
<b>X22-23-037</b>								
	38	38,5	0,5	Extérieur	33,90	1,15	70,20	36,08
	43	44,6	1,6	Extérieur	1,17	0,09	5,85	1,34
	69,2	70,5	1,3	Extérieur	1,10	0,11	8,60	1,33
	91	120	29,0	Extérieur	0,78	0,02	0,43	0,81
incl.	91	100	9,0	Extérieur	1,14	0,04	0,83	1,19
incl.	106	108	2,0	Extérieur	1,54	0,00	0,25	1,55
incl.	119	120	1,0	Extérieur	2,84	0,00	0,25	2,85
	194	195	1,0	Extérieur	1,04	0,01	0,25	1,05
<b>X22-23-044</b>								
	126,0	127,0	1,0	Extérieur	0,82	0,10	6,00	1,01
	171,6	172,2	0,6	Extérieur	10,60	0,44	9,70	11,25
	297,0	324,0	27,0	Extérieur	0,95	0,12	1,50	1,12
incl.	297,0	298,0	1,0	Extérieur	4,19	0,22	11,20	4,59
incl.	302,0	303,0	1,0	Extérieur	2,61	0,22	1,40	2,90
<b>X22-23-045</b>								
	250,6	252,4	1,8	Extérieur	2,14	0,06	1,93	2,23
	369,0	370,0	1,0	Extérieur	13,90	0,08	2,30	14,02
	385,0	413,0	28,0	Extérieur	1,28	0,01	0,58	1,30
incl.	399,0	412,0	13,0	Extérieur	2,14	0,01	0,80	2,17
incl.	407,0	408,0	1,0	Extérieur	7,84	0,00	0,25	7,85
<b>X22-23-058</b>								
	26	42	16,0	Extérieur	0,54	0,13	2,14	0,72
incl.	28	29	1,0	Extérieur	1,11	1,03	11,30	2,52
incl.	32,85	33,5	0,6	Extérieur	1,91	0,05	3,00	2,01
incl.	34,5	35,65	1,2	Extérieur	2,39	0,05	1,00	2,46

<b>incl.</b>	<b>38</b>	<b>39</b>	<b>1,0</b>	<b>Extérieur</b>	<b>0,59</b>	<b>0,58</b>	<b>12,10</b>	<b>1,44</b>
	142	143	1,0	Extérieur	1,60	0,00	0,25	1,61
	<b>176</b>	<b>184</b>	<b>8,0</b>	<b>Extérieur</b>	<b>0,99</b>	<b>0,00</b>	<b>0,25</b>	<b>1,00</b>
<b>incl.</b>	<b>176</b>	<b>177</b>	<b>1,0</b>	<b>Extérieur</b>	<b>3,00</b>	<b>0,00</b>	<b>0,25</b>	<b>3,01</b>
<b>incl.</b>	<b>183</b>	<b>184</b>	<b>1,0</b>	<b>Extérieur</b>	<b>2,99</b>	<b>0,01</b>	<b>0,25</b>	<b>3,00</b>
<b>X22-23-065</b>								
	122	123	1		1,48	0,31	8,30	1,95
	231	232	1		10,70	0,03	0,50	10,74
	250	252	2		11,35	0,22	40,40	12,05
	316	319	3		1,12	0,03	5,17	1,21
	329	336	7		0,70	0,01	0,25	0,72
	350	351	1		2,16	0,00	0,25	2,16

*\* Veuillez noter que les intervalles de forage décrits dans ce communiqué de presse sont des longueurs de carottes en fond de trou, les épaisseurs réelles ne pouvant être déterminées avec les informations disponibles.*

### **Assurance et contrôle de la qualité**

Dans le cadre du programme de forage de la zone X22, des échantillons d'analyse d'un mètre ont été prélevés à partir de carottes de calibre NQ, puis sciés en deux. Une moitié a été envoyée pour analyse à ALS Laboratory, un laboratoire commercial agréé, et l'autre moitié a été mise de côté à des fins d'analyse, de contre-vérification et de consultation ultérieure. Un programme rigoureux d'assurance et de contrôle de la qualité a été appliqué à tous les échantillons, comprenant l'intégration d'un étalon minéralisé certifié et d'un échantillon de référence dans chaque lot de 25 échantillons. Chaque échantillon a été préparé selon la procédure normalisée de concassage à 75 microns (85 % passant) sur des demi-carottes de 500 g. Les échantillons ont fait l'objet d'une pyroanalyse 1-AT (30 g) avec fini par absorption atomique et lorsque les résultats étaient supérieurs à 3,5 g/t d'or, les analyses ont été reprises avec un fini gravimétrique. Pour les échantillons d'assurance et de contrôle de la qualité, une pyroanalyse de 50 g a été effectuée. Outre les analyses pour l'or, ALS Laboratory a effectué une analyse multiéléments ME-ICP61 pour 33 éléments ICP-AES au moyen de quatre acides.

### **Expertise d'une personne qualifiée**

Les renseignements techniques et scientifiques contenus dans ce communiqué de presse ont été revus et approuvés par Nicolas Guest, géoscientifique professionnel et géologue principal de projet, qui est une personne qualifiée au sens du Règlement 43-101. M. Guest est un employé de Troilus et n'est pas indépendant de la Société en vertu du Règlement 43-101.

### **À propos de Troilus Gold Corp.**

Troilus Gold Corp. est une société minière junior établie au Canada qui se concentre sur l'avancement systématique et l'élimination des risques de l'ancienne mine d'or et de cuivre Troilus vers la production. De 1996 à 2010, la mine Troilus a produit plus de 2 millions d'onces d'or et près de 70 000 tonnes de cuivre. Troilus se situe dans les territoires miniers réputés du Québec, au Canada, où elle possède un territoire stratégique de 432 km<sup>2</sup> dans la ceinture de roches vertes de Frotet-Evans. Depuis l'acquisition

de la mine en 2017, les succès d'exploration en cours ont démontré le potentiel de très grande envergure du réseau aurifère du terrain, notamment une importante croissance des ressources minérales. La Société accroît les études techniques depuis la réalisation d'une EEP rigoureuse en 2020, qui a démontré le potentiel de la mine Troilus de devenir un atout de premier rang en matière de production d'or et de cuivre au Canada. Dirigée par une équipe expérimentée ayant déjà fait ses preuves en matière d'exploitations minières réussies, Troilus est en position de devenir une mine clé en Amérique du Nord.

**Pour plus de renseignements :**

Caroline Arsenault  
Vice-présidente, communications de l'entreprise  
+1 647 407-7123  
info@troilusgold.com

***Mise en garde relative aux énoncés prospectifs et à l'information prospective***

*Les ressources minérales qui ne constituent pas des réserves minérales n'ont pas de viabilité économique démontrée; des facteurs liés à l'environnement, aux autorisations, aux lois, aux titres de propriété, à la fiscalité, au cadre sociopolitique, à la commercialisation ou à d'autres questions pertinentes pourraient avoir des répercussions notables sur l'estimation révisée des ressources minérales déclarées. Il n'existe aucune certitude que les ressources minérales indiquées pourront être converties en réserves minérales présumées. Il n'existe aucune certitude que l'estimation révisée des ressources minérales déclarées se concrétise.*

*Cette EEP est de nature préliminaire et comprend des ressources minérales inférées qui sont considérées comme trop spéculatives d'un point de vue géologique pour qu'on leur impute des considérations économiques qui permettraient de les classer dans la catégorie des réserves minérales. Il n'y a, par ailleurs, aucune certitude que les résultats de l'EEP se concrétiseront. La viabilité économique des ressources minérales qui ne sont pas des réserves minérales n'a pas été établie. L'EEP est assujettie à un certain nombre de risques et d'incertitudes. Consultez l'information qui suit ainsi que le dernier rapport technique de la Société accessible sur SEDAR afin d'obtenir des renseignements supplémentaires concernant les principales hypothèses, les paramètres, les méthodes et les risques liés à la détermination de l'information qui précède.*

*Le présent communiqué de presse contient des « énoncés prospectifs » au sens de la législation canadienne en vigueur sur les valeurs mobilières. Les déclarations prospectives comprennent, mais sans s'y limiter, les déclarations concernant les incidences et les résultats du programme de forage en cours sur la Société; le potentiel de croissance et les éventuels aspects économiques du projet et l'état des connaissances de la Société à l'égard du projet; le potentiel de mise en valeur et le calendrier du projet; l'estimation des ressources minérales; la concrétisation de l'estimation des ressources minérales; le moment auquel aura lieu l'exploration future prévue et son ampleur; les résultats attendus du programme de forage de la Société pour 2023 et leurs incidences éventuelles sur l'importance potentielle estimée des ressources minérales; les coûts des activités futures; les dépenses d'immobilisations et les frais d'exploitation; les résultats des activités d'exploration; la capacité prévue des investisseurs à continuer de profiter des faibles coûts de découverte de la Société, de l'expertise technique et du soutien des collectivités locales. De façon générale, les énoncés prospectifs se reconnaissent à l'emploi de mots évoquant l'avenir comme « planifier », « prévoir », « s'attendre à », « budgéter », « estimer », « projeter », « prédire », « anticiper », « croire »*

*ou des variations, y compris dans la forme négative, de ces termes, expressions ou énoncés qui indiquent que certains événements, certaines actions ou certains résultats « pourraient » ou « pourront » « survenir », « être réalisés » ou « être atteints ». Les énoncés prospectifs sont formulés sur la foi de certaines hypothèses et d'autres faits importants qui, s'ils sont erronés, pourraient faire en sorte que les résultats, le rendement ou les réalisations obtenus par Troilus soient considérablement différents des résultats, du rendement ou des réalisations explicitement ou implicitement évoqués dans ces énoncés. Ces énoncés et cette information se fondent sur de nombreuses hypothèses concernant les stratégies commerciales actuelles et futures et sur le contexte dans lequel Troilus exercera ses activités à l'avenir. Certains facteurs importants susceptibles d'entraîner une différence significative entre les résultats, le rendement ou les réalisations obtenus et ceux évoqués dans les énoncés prospectifs comprennent, entre autres, les fluctuations des taux de change, le climat économique mondial, la dilution des actions, la volatilité du cours des actions et la concurrence. Les énoncés prospectifs sont soumis à des risques connus et inconnus, à des incertitudes et à d'autres facteurs importants qui peuvent faire en sorte que les résultats réels, le niveau d'activité, le rendement ou les réalisations de Troilus soient sensiblement différents de ceux exprimés ou sous-entendus par ces énoncés prospectifs, y compris, mais sans s'y limiter : l'absence de garantie que le programme d'exploration entraînera un accroissement des ressources minérales; les risques et incertitudes inhérents aux estimations des ressources minérales; les répercussions que la pandémie de la COVID-19 peut avoir sur les activités de la Société (notamment, sur ses employés et ses fournisseurs) et l'économie en général; l'impact de la reprise après la pandémie de la COVID-19 et ses répercussions sur le marché de l'or et d'autres métaux; l'obtention des autorisations nécessaires; les incertitudes commerciales générales, économiques, concurrentielles, politiques et sociales; les cours futurs des minéraux; les accidents, les conflits de travail et les pénuries; les risques environnementaux et autres risques affectant l'industrie minière, y compris, sans s'y limiter, les risques et incertitudes énoncés dans le dernier rapport technique de la Société et dans d'autres documents d'information continue de la Société disponibles sous le profil de la Société sur le site [www.sedar.com](http://www.sedar.com). Même si Troilus s'est efforcée de déterminer les facteurs importants qui pourraient faire en sorte que les résultats réels soient très différents de ceux qui figurent dans les énoncés prospectifs, d'autres facteurs pourraient faire en sorte que les prévisions, estimations et attentes à l'égard des résultats ne sont pas réalisées. Il n'existe aucune garantie que de tels énoncés s'avéreront exacts, puisque les résultats obtenus et les événements futurs pourraient être très différents de ceux anticipés et formulés dans ces énoncés. Par conséquent, les lecteurs ne doivent pas accorder un crédit indu aux énoncés prospectifs. Troilus ne s'engage pas à mettre à jour les énoncés prospectifs, sauf lorsque les lois en vigueur sur les valeurs mobilières l'exigent.*