

**TROILUS ENTREPREND UN FORAGE ET DES LEVÉS GÉOPHYSIQUES DE POINTE DANS LE CADRE DE SON PROGRAMME D'EXPLORATION DE 2025**

**Montréal (Québec), le 4 février 2025** – Troilus Gold Corp. (« Troilus » ou la « Société ») (TSX : TLG; OTCQX : CHXMF; FSE : CM5R) a le plaisir d'annoncer le lancement de son programme d'exploration de 2025 dans le cadre du projet d'or-cuivre Troilus (le « projet ») situé dans le centre nord du Québec, au Canada. Le programme de cette année est conçu pour poursuivre les forages et développer davantage les cibles hautement prioritaires afin d'explorer les possibilités d'accroissement des ressources à l'intérieur et le long du couloir minéralisé existant. En plus de forages ciblés, le programme intègrera des levés géophysiques de pointe permettant d'affiner les modèles d'exploration et de privilégier les secteurs à haut potentiel pour l'expansion des ressources.

**Le programme d'exploration de 2025 comprend les éléments suivants :**

- Un programme de forage de 15 000 mètres ciblant des zones à haute teneur proches de la mine afin d'identifier les possibilités d'intégrer une minéralisation à plus haute teneur dans les premières années de production, comme le souligne l'étude de faisabilité de 2024 (voir le communiqué de presse du 14 mai 2024). Le programme comprendra également des forages de suivi sur des cibles géophysiques historiques afin de mieux définir l'expansion potentielle des ressources.
- Plus de 2 100 kilomètres linéaires de levés électromagnétiques héliportés de type VTEM couvrant les prolongements du corridor de la mine Troilus et les lots de concessions minières de la cible Pallador afin d'affiner les modèles d'exploration (voir la figure 1).
- 23,3 kilomètres linéaires de levés de polarisation induite (« PI ») sur des anomalies de sol hautement prioritaires pour mieux délimiter et privilégier des cibles de forage.
- Une collecte d'environ 3 700 échantillons de sol pour combler les lacunes des données de base des levés géochimiques existants, afin d'améliorer la production des cibles.
- La prospection et la cartographie géologique détaillée de plusieurs cibles sur le terrain minier de Troilus d'une superficie de 435 km<sup>2</sup>.

Justin Reid, chef de la direction de Troilus Gold, a commenté : « *Alors que 2025 marque un nouveau chapitre passionnant pour le projet Troilus - l'ingénierie progresse, l'obtention du permis approche et les premiers travaux sont prévus plus tard cette année - les possibilités d'exploration restent importantes, à la fois à proximité de la mine et sur l'ensemble de notre terrain minier. Les travaux que nous avons menés jusqu'à présent ont confirmé que Troilus est un actif d'envergure générationnelle situé dans un district aurifère très prometteur, renforcé par les récentes découvertes majeures dans la région. Les plans d'exploration de cette année sont conçus pour optimiser la planification, pour évaluer les possibilités d'intégrer une minéralisation à plus haute teneur dans les premières années de production et pour découvrir davantage le potentiel de notre propriété à l'échelle du district grâce à la poursuite de l'exploration régionale.* »

## **Programme de forage**

Troilus a entrepris un programme de forage de 15 000 mètres destiné à soutenir le développement du projet Troilus en ciblant des zones à haute teneur à proximité des puits de mine prévus. La Société s'appuie sur le succès des forages de l'année dernière, qui a permis la découverte de la zone « West Rim » révélant des teneurs élevées telles que 1,66 g/t d'équ.-or (*1,64 g/t d'or, 0,92 g/t d'argent, 0,01 % de cuivre*) dans le puits WR-24-003 situé à seulement 150 mètres de la fosse de réserve prévue (voir le communiqué de presse du [3 septembre 2024](#)). Le programme vise à mieux définir les cinq premières années de production en délimitant les corridors à haute teneur. Environ 70 % des forages seront consacrés à des cibles d'essai autour de la fosse du sud-ouest, tandis que les mètres restants seront alloués à des cibles à haute teneur à proximité du site et au suivi des levés géophysiques.

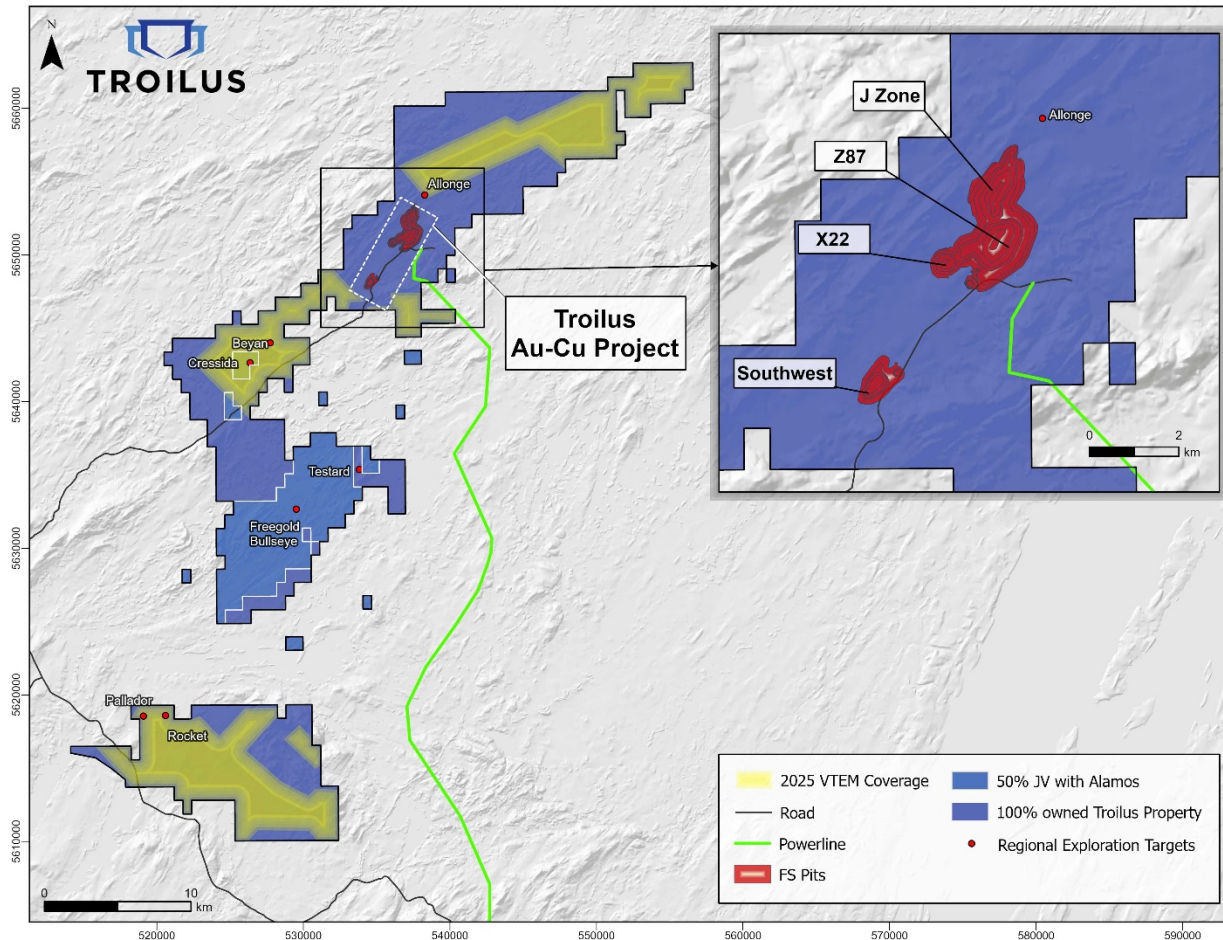
## **Géophysique**

Les travaux de géophysique comprendront 23,3 kilomètres linéaires de levés de PI prévus sur des anomalies géochimiques importantes dans le sol et les roches afin de mieux comprendre la géologie de subsurface et d'affiner le ciblage des forages sur l'ensemble de la propriété de Troilus. En outre, plus de 2 100 kilomètres linéaires de levés électromagnétiques héliportés de type VTEM à dimension temporelle seront effectués sur l'ensemble du corridor Troilus et des lots de concessions minières de la cible Pallador (voir la figure 1). Les levés électromagnétiques héliportés de type VTEM menés en 2015 sur les gisements principaux ont montré une corrélation avec des zones de minéralisation à haute teneur d'origine volcanique. Des levés électromagnétiques historiques réalisés dans la ceinture ne présentent pas la finesse de résolution ni la profondeur d'investigation (à plus de 300 mètres) obtenues par les levés électromagnétiques héliportés de type VTEM modernes. Les résultats de ces levés seront intégrés à l'ensemble des données existantes pour mieux définir les cibles d'exploration.

## **Exploration régionale**

En 2025, les activités d'exploration régionale comprendront un programme estival complet composé de deux mois de prospection et de cartographie par hélicoptère, ainsi que la collecte d'environ 3 700 échantillons de sol. La cartographie détaillée des cibles hautement prioritaires éclairera la modélisation et la planification des forages futurs, tandis que les nouvelles données géochimiques du sol seront intégrées à l'ensemble des données existantes afin d'orienter les efforts d'exploration de suivi.

Figure 1. Carte de la propriété de Troilus indiquant les levés prévus sur le terrain minier de 435 km<sup>2</sup>



### Expertise d'une personne qualifiée

Les renseignements techniques et scientifiques contenus dans ce communiqué de presse ont été examinés et approuvés par M. Nicolas Guest, géoscientifique professionnel et directeur de l'exploration, en tant que personne qualifiée selon le Règlement 43-101. M. Guest est un employé de Troilus et n'est pas indépendant de la Société en vertu du Règlement 43-101.

## **Divulgarion par rapport à l'équ.-or**

Les formules utilisées pour le calcul des valeurs équivalentes pour les ressources sont les suivantes : pour la fosse 87, équ.-or = or + 1,5628 x cuivre + 0,0128 x argent; pour la fosse J, équ.-or = or + 1,5107 x cuivre + 0,0119 x argent; pour la fosse sud-ouest, équ.-or = or + 1,6823 x cuivre + 0,0124 x argent; pour la fosse X22, équ.-or = or + 1,5628 x cuivre + 0,0128 x argent. L'équ.-or a été calculé en fonction des prix suivants pour les métaux : 1 850 \$/oz d'or, 4,25 \$/lb de cuivre et 23,00 \$/oz d'argent.

## **À propos de Troilus Gold Corp.**

Troilus Gold Corp. est une société minière canadienne en phase de développement qui se concentre sur l'avancement systématique de l'ancienne mine d'or et de cuivre Troilus vers la production. Troilus se situe dans les territoires miniers de premier rang du Québec, au Canada, où elle possède un vaste territoire de 435 km<sup>2</sup> dans la ceinture de roches vertes de Frotet-Evans. Une étude de faisabilité terminée en mai 2024 appuie une exploitation minière à ciel ouvert de grande envergure, d'une durée de 22 ans et d'une capacité de 50 000 t/j, ce qui en fait un projet phare en Amérique du Nord.

## **Pour plus de renseignements :**

### **Caroline Arsenault**

*Vice-présidente, communications de l'entreprise*

1 647 407-7123

[info@troilusgold.com](mailto:info@troilusgold.com)

## **Mise en garde relative aux énoncés prospectifs et à l'information prospective**

*Le présent communiqué de presse contient des « énoncés prospectifs » au sens de la législation canadienne en vigueur sur les valeurs mobilières. Les énoncés prospectifs comprennent notamment des déclarations concernant l'incidence du programme de forage sur la Société, ses résultats et la probabilité qu'il débouche sur l'expansion des ressources comme prévu ou pas du tout, des plans de mise en valeur, la possibilité d'étendre l'échelle du projet, le projet devenant une pierre angulaire du projet minier en Amérique du Nord; le potentiel de développement et le calendrier du projet; l'estimation des ressources et des réserves minérales; la réalisation des estimations des ressources et des réserves minérales; le moment auquel aura lieu l'exploration future prévue et son ampleur; les coûts des activités futures; les dépenses en immobilisations et les frais d'exploitation; le succès des activités d'exploration; la capacité prévue des investisseurs de continuer à tirer profit des faibles coûts de découverte et de l'expertise technique de la Société ainsi que de l'aval des collectivités locales; et les résultats anticipés du programme de forage 2024 de la Société et leur possible incidence sur la taille potentielle de l'estimation des ressources minérales. De façon générale, les énoncés prospectifs se reconnaissent à l'emploi de mots évoquant l'avenir comme « planifier », « prévoir », « s'attendre à », « budgéter », « estimer », « projeter », « prédire », « anticiper », « croire » ou des variations, y compris dans la forme négative, de ces termes, expressions ou énoncés qui indiquent que certains événements, certaines actions ou certains résultats « pourraient » ou « pourront » « survenir », « être réalisés » ou « être atteints ». Les énoncés prospectifs sont formulés sur la foi de certaines hypothèses et d'autres faits importants qui, s'ils sont erronés, pourraient faire en sorte que les résultats, les réalisations ou le rendement obtenus par Troilus soient considérablement différents des résultats, des réalisations ou du rendement explicitement ou implicitement évoqués dans ces énoncés. Ces énoncés et cette information se fondent sur de nombreuses hypothèses concernant les stratégies commerciales actuelles et futures et sur le contexte dans lequel Troilus exercera ses activités à l'avenir.*

*Certains facteurs importants susceptibles d'entraîner une différence significative entre les résultats, les réalisations ou le rendement obtenus et ceux évoqués dans les énoncés prospectifs comprennent, entre autres, les fluctuations des taux de change, le climat économique mondial, la dilution des actions, la volatilité du cours des actions et la concurrence. Les énoncés prospectifs sont soumis à des risques connus et inconnus, à des incertitudes et à d'autres facteurs importants qui peuvent faire en sorte que les résultats réels, le niveau d'activité, le rendement ou les réalisations de Troilus sont sensiblement différents de ceux exprimés ou sous-entendus par ces énoncés prospectifs, y compris, mais sans s'y limiter : l'absence de garantie que le ou les programmes d'exploration de la Société entraîneront un accroissement des ressources minérales; les incertitudes et risques inhérents aux estimations des ressources et réserves minérales; le fort degré d'incertitude inhérent aux études de faisabilité et aux autres études sur l'exploitation minière et l'économie, ces dernières reposant dans une large mesure sur différentes hypothèses; les fluctuations du cours de l'or et d'autres métaux et les fluctuations des taux de change; les fluctuations des coûts d'approvisionnement et de main-d'œuvre; l'obtention des autorisations nécessaires; la disponibilité du financement pour le développement du projet; les incertitudes et les risques relatifs au développement de projets miniers; les incertitudes commerciales générales, économiques, concurrentielles, politiques et sociales; les cours futurs de l'or et d'autres métaux; les accidents, les conflits de travail et les pénuries; les risques environnementaux et autres risques affectant l'industrie minière, y compris, sans s'y limiter, les risques et incertitudes énoncés dans le dernier formulaire d'information annuel de la Société, ses rapports techniques et dans d'autres documents d'information continue de la Société disponibles sous le profil de la Société sur le site [www.sedarplus.ca](http://www.sedarplus.ca). Même si Troilus s'est efforcée de déterminer les facteurs importants qui pourraient faire en sorte que les résultats réels soient très différents de ceux qui figurent dans les énoncés prospectifs, d'autres facteurs pourraient faire en sorte que les prévisions, estimations et attentes à l'égard des résultats ne sont pas réalisées. Il n'existe aucune garantie que de tels énoncés s'avéreront exacts, puisque les résultats obtenus et les événements futurs pourraient être très différents de ceux anticipés et formulés dans ces énoncés. Par conséquent, les lecteurs ne doivent pas accorder un crédit indu aux énoncés prospectifs. Troilus ne s'engage pas à mettre à jour les énoncés prospectifs, sauf lorsque les lois en vigueur sur les valeurs mobilières l'exigent.*