

**TROILUS DONNE UN APERÇU DES PLANS DE SON PROGRAMME D'EXPLORATION RÉGIONALE DE L'ÉTÉ 2023, À LA SUITE DES DÉVELOPPEMENTS POSITIFS DE 2022; UNE POSITION FINANCIÈRE SOLIDE D'ENVIRON 30 MILLIONS DE DOLLARS POUR LA POURSUITE DU DÉVELOPPEMENT DU PROJET**

**Le 31 mai 2023, Montréal, Québec** – Troilus Gold Corp. (« Troilus » ou la « Société »; TSX : TLG; OTCQX : CHXMF; FSE : CM5R) donne un aperçu des activités d'exploration régionale prévues pour l'été 2023, après un programme réussi en 2022 sur sa propriété de 435 km<sup>2</sup>, située dans le centre nord du Québec, au Canada, dans la ceinture de roches vertes de Frotet-Evans. Alors que la société continue de se concentrer sur l'avancement et le développement du projet d'or-cuivre Troilus, anciennement en production, en vue d'une réouverture de la mine, plusieurs cibles régionales prometteuses ont été étudiées jusqu'à ce qu'elles soient prêtes à être forées.

Le programme d'exploration régionale 2022 s'est concentré sur trois cibles principales : Testard, Cressida et Rocket, situées entre 10 et 40 kilomètres au sud-ouest du principal corridor minéral de Troilus (voir la figure 1). Les activités, qui comprenaient une cartographie et une prospection approfondies sur le terrain, des levés magnétiques aériens, des échantillons de roc et des échantillons en rainure, ainsi que des forages, ont considérablement amélioré la compréhension de la société en ce qui a trait aux contrôles de la minéralisation sur les cibles existantes. La société a également réussi à détecter de nouvelles cibles prometteuses, telles que la découverte aurifère Rocket (voir le communiqué de presse du 2 novembre 2022 pour un récapitulatif complet des activités de 2022).

Vous trouverez ci-dessous un aperçu des résultats marquants du programme régional 2022, y compris un nouveau résultat des forages de la cible Testard, suivi d'un aperçu des travaux à réaliser dans le cadre du programme régional d'été 2023 à venir.

Justin Reid, chef de la direction de Troilus Gold, a déclaré : « Les résultats de nos activités régionales sont très encourageants et démontrent le potentiel de la propriété Troilus et de la ceinture de roches vertes de Frotet-Evans en tant que système aurifère à l'échelle du district. La compréhension géologique de notre propriété continue de s'améliorer, comme en témoigne l'expansion de la minéralisation dans les cibles prospectives existantes et les nouvelles découvertes régionales. Notre excellente position financière d'environ 30 millions de dollars en liquidités, titres négociables et crédits d'impôt gouvernementaux devrait nous permettre d'atteindre les objectifs que nous nous sommes fixés jusqu'en 2024, y compris le programme régional prévu pour cet été, mais surtout l'achèvement d'une étude de faisabilité et d'une estimation actualisée des ressources minérales, prévues d'ici la fin de l'année. »

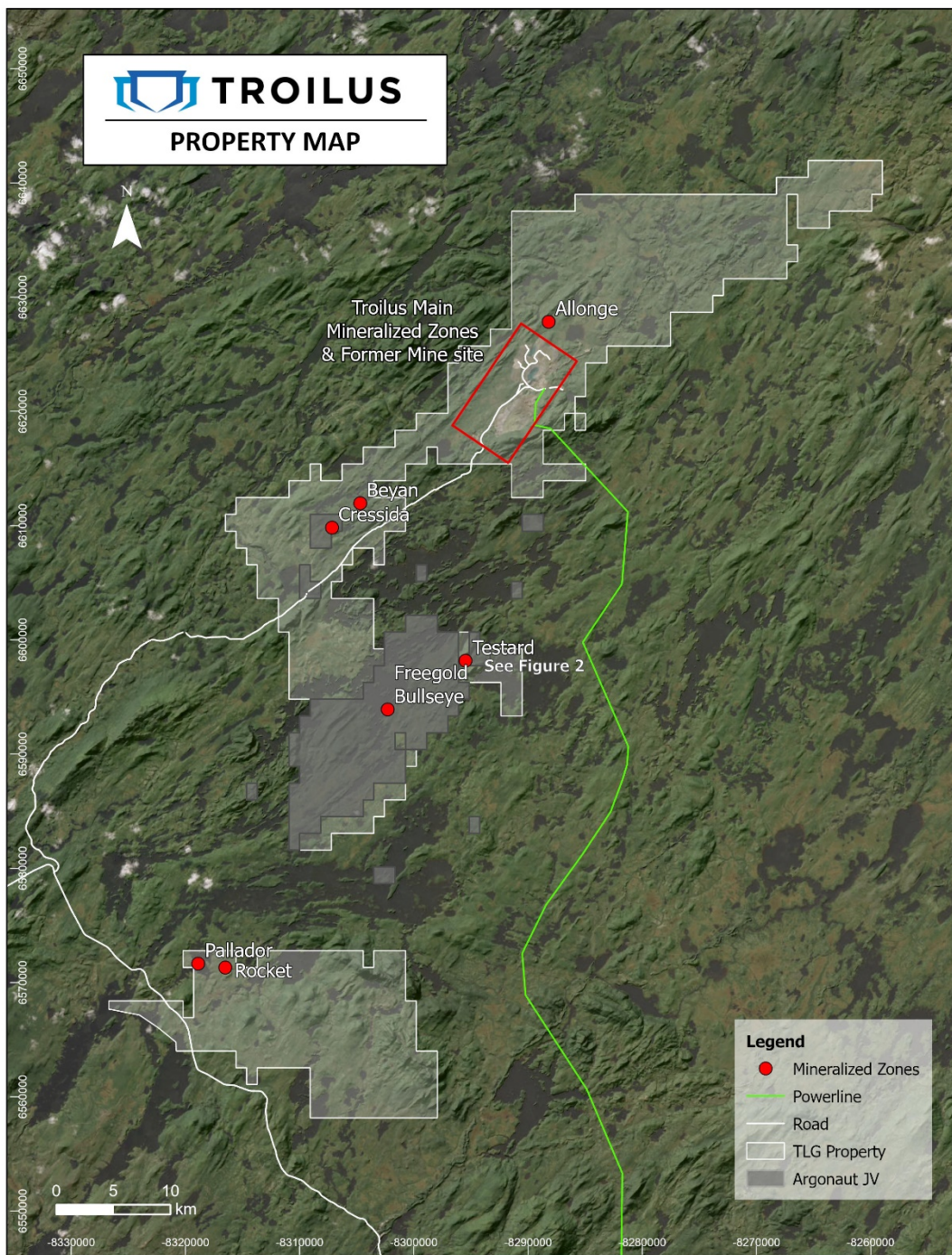


Figure 1. Carte du plan de la propriété Troilus

Aperçu des résultats de l'exploration régionale 2022 et des grandes lignes du programme et des objectifs pour 2023

### ***Expansion de la minéralisation dans la cible Testard***

La cible Testard est située à environ 20 kilomètres au sud du corridor minéral principal et de l'ancien site minier. Des travaux antérieurs réalisés à Testard ont révélé certaines des occurrences aurifères les plus élevées en affleurement à Troilus, dont 203 g/t d'or. Un programme restreint de forage d'exploration de 1 290 mètres a été réalisé en 2021 et a permis de détecter une minéralisation aurifère dans les forages jusqu'à environ 400 mètres au nord-ouest de l'affleurement de surface de 203 g/t d'or, à l'intersection d'éléments structuraux est-ouest interprétés et de la zone de cisaillement de premier ordre nord-est sud-ouest (voir les précédents communiqués de presse de Testard datés du 19 octobre 2020, du 8 février 2022 et du 31 mars 2022). Environ 600 mètres ont été forés à Testard dans le cadre du programme régional 2022.

Le 31 mars, la société a détecté de fortes intersections d'or sur cette cible, y compris des intersections de 4,63 g/t d'or sur 7,6 mètres et 7,12 g/t d'or sur 1,4 mètre. **Aujourd'hui, la société annonce un nouveau résultat de forage de 1,31 g/t d'or sur 2 mètres dans le puits TES-22-07 (de 522 à 524 mètres en foration descendante), qui étend la minéralisation le long d'un alignement structural de 150 mètres vers le nord-est, au-delà du résultat de 1,96 g/t d'or sur 3,8 mètres dans le puits TES-21-001 (voir la figure 2).**

D'après les forages très espacés réalisés jusqu'à présent à Testard, des forages supplémentaires sont nécessaires pour mieux comprendre et définir le potentiel de cette zone. La minéralisation reste ouverte à l'expansion dans toutes les directions. De nouvelles structures potentielles ont été détectées au sud-ouest de zones minéralisées connues à l'aide de la géophysique et de la lithogéochimie du sol. Troilus prévoit un programme de forage plus étendu d'environ 3 000 mètres à Testard au cours de la saison de terrain 2023.

### ***Confirmation d'une tendance minérale de 1,3 km à Cressida***

La cible Cressida est située à environ 10 kilomètres au sud-ouest des ressources minérales de Troilus et fait partie d'une coentreprise à parts égales avec Argonaut Gold. Depuis l'acquisition de cette propriété en 2021, la longueur de gisement de cette zone aurifère est passée de 400 mètres à 1,3 kilomètre.

Comme indiqué le 11 avril 2023, un programme de forage de 6 500 mètres mené en 2021 et 2022 à Cressida a recoupé des teneurs élevées sur des épaisseurs robustes, notamment des intersections de 10,68 g/t d'or sur 7 mètres, dont 66,8 g/t d'or sur 1 mètre, ainsi que de 1,64 g/t d'or sur 16 mètres, dont 3,65 g/t d'or sur 6 mètres. Le programme de forage a permis d'augmenter la longueur de gisement de la zone de 900 mètres pour la porter à 1,3 kilomètre.

Troilus prévoit de poursuivre le forage de la cible Cressida dans le cadre du programme 2023 afin de suivre et d'étendre les intervalles minéralisés importants découverts à ce jour. La planification est en cours avec le partenaire de la coentreprise pour finaliser le plan de forage.

### ***Nouvelle découverte : cible Rocket***

La cible Rocket est située sur les concessions les plus au sud de Troilus. Elle est accessible par le tronçon de la Route du Nord, qui mène au principal corridor minéral et à l'ancien site minier. En 2022, Troilus a découvert un alignement aurifère de 4,4 km, notamment par la découverte d'un échantillon d'or en affleurement de 1,5 g/t et de plusieurs échantillons environnants à haute teneur prélevés sur des blocs rocheux présentant des teneurs en or aussi élevées que 32,2 g/t, 25,4 g/t et 9,7 g/t.

Cette nouvelle découverte prometteuse est située à environ 2,5 km au sud-est de la cible à haute teneur en or Regnault de Sumitomo et de Kenorland Minerals (80 %/20 %), qui a présenté des résultats de forage allant jusqu'à 8,47 g/t d'or sur 29,08 mètres. La cible Rocket est interprétée comme étant située à l'est de la suite intrusive Regnault, la roche hôte de la cible Regnault, que la société croit être liée lithologiquement et structurellement à Rocket.

À la suite de la découverte de Rocket, une campagne géophysique a été entreprise aux concessions entourant la cible Rocket et à proximité de la cible Pallador, qui comprenaient la polarisation induite au sol (« PI au sol ») et le VTEM<sup>MC</sup> Plus (Versatile Time Domain Electromagnetics) aérien. Les résultats de ces levés ont mis en évidence des zones de forte amplitude identifiées par le levé de PI au sol, suggérant une minéralisation sulfurée potentielle. Les premiers forages sont prévus pour l'été 2023, autour de ces anomalies potentielles d'amplitude élevée.

Outre les travaux prévus sur ces trois cibles régionales spécifiques, la prospection se poursuivra cet été sur l'ensemble des propriétés, en se concentrant principalement sur les cibles identifiées lors des études régionales de géochimie du sol réalisées au cours des trois dernières saisons.

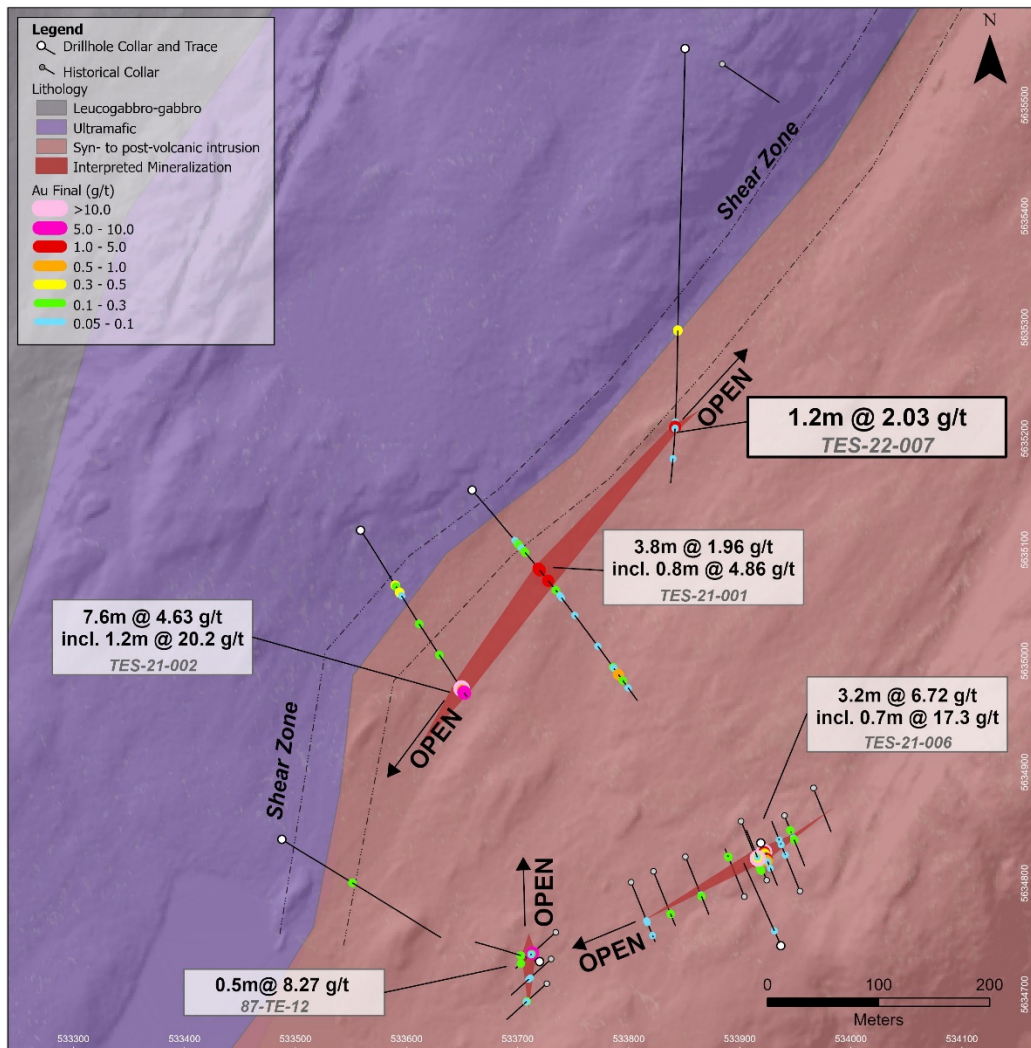


Figure 2. Vue aérienne de Testard avec les résultats des analyses et des forages réalisés.

## **Assurance et contrôle de la qualité**

Dans le cadre du programme de forage de la zone Testard, des échantillons d'analyse d'un mètre ont été prélevés à partir de carottes de calibre NQ, puis sciés en deux. Une moitié a été envoyée pour analyse à ALS Laboratory, un laboratoire commercial agréé, et l'autre moitié a été mise de côté à des fins d'analyse, de contre-vérification et de consultation ultérieure. Un programme rigoureux d'assurance et de contrôle de la qualité a été appliqué à tous les échantillons, comprenant l'intégration d'un étalon minéralisé certifié et d'un échantillon de référence dans chaque lot de 25 échantillons. Chaque échantillon a été préparé selon la procédure normalisée de concassage à 75 microns (85 % passant) sur des demi-carottes de 500 g. Les échantillons ont fait l'objet d'une pyroanalyse 1-AT (30 g) avec fini par absorption atomique et lorsque les résultats étaient supérieurs à 3,5 g/t d'or, les analyses ont été reprises avec un fini gravimétrique. Pour les échantillons d'assurance et de contrôle de la qualité, une pyroanalyse de 50 g a été effectuée. Outre les analyses pour l'or, ALS Laboratory a effectué une analyse multiéléments ME-ICP61 pour 33 éléments ICP-AES au moyen de quatre acides.

## **Expertise d'une personne qualifiée**

Les renseignements techniques et scientifiques contenus dans ce communiqué de presse ont été examinés et approuvés par M. Kyle Frank, géoscientifique professionnel et directeur de l'exploration, qui est une personne qualifiée en vertu du Règlement 43-101. M. Frank est un employé de Troilus et n'est pas indépendant de la Société en vertu du Règlement 43-101.

## **À propos de Troilus Gold Corp.**

Troilus Gold Corp. est une société minière junior établie au Canada qui se concentre sur l'avancement systématique et l'élimination des risques de l'ancienne mine d'or et de cuivre Troilus vers la production. De 1996 à 2010, la mine Troilus a produit plus de 2 millions d'onces d'or et près de 70 000 tonnes de cuivre. Troilus se situe dans les territoires miniers réputés du Québec, au Canada, où elle possède un territoire stratégique de 432 km<sup>2</sup> dans la ceinture de roches vertes de Frotet-Evans. Depuis l'acquisition de la mine en 2017, les succès d'exploration en cours ont démontré le potentiel de très grande envergure du réseau aurifère du terrain, notamment une importante croissance des ressources minérales. La Société accroît les études techniques depuis la réalisation d'une EEP rigoureuse en 2020, qui a démontré le potentiel de la mine Troilus de devenir un atout de premier rang en matière de production d'or et de cuivre au Canada. Dirigée par une équipe expérimentée ayant déjà fait ses preuves en matière d'exploitations minières réussies, Troilus est en position de devenir une mine clé en Amérique du Nord.

## **Pour plus de renseignements :**

Caroline Arsenault  
Vice-présidente, communications de l'entreprise  
+1 647 407-7123  
[info@troilusgold.com](mailto:info@troilusgold.com)

## **Mise en garde relative aux énoncés prospectifs et à l'information prospective**

*Les ressources minérales qui ne constituent pas des réserves minérales n'ont pas de viabilité économique démontrée; des facteurs liés à l'environnement, aux autorisations, aux lois, aux titres de propriété, à la fiscalité, au cadre sociopolitique, à la commercialisation ou à d'autres questions pertinentes pourraient avoir des répercussions notables sur l'estimation révisée des ressources minérales déclarées. Il n'existe aucune certitude que les ressources minérales indiquées pourront être converties en réserves minérales présumées. Il n'existe aucune certitude que l'estimation révisée des ressources minérales déclarées se concrétise.*

*Cette EEP est de nature préliminaire et comprend des ressources minérales inférées qui sont considérées comme trop spéculatives d'un point de vue géologique pour qu'on leur impute des considérations économiques qui permettraient de les classer dans la catégorie des réserves minérales. Il n'y a, par ailleurs, aucune certitude que les résultats de l'EEP se concrétiseront. La viabilité économique des ressources minérales qui ne sont pas des réserves minérales n'a pas été établie. L'EEP est assujettie à un certain nombre de risques et d'incertitudes. Consultez l'information qui suit ainsi que le dernier rapport technique de la Société accessible sur SEDAR afin d'obtenir des renseignements supplémentaires concernant les principales hypothèses, les paramètres, les méthodes et les risques liés à la détermination de l'information qui précède.*

*Le présent communiqué de presse contient des « énoncés prospectifs » au sens de la législation canadienne en vigueur sur les valeurs mobilières. Les déclarations prospectives comprennent, mais sans s'y limiter, les déclarations concernant les incidences et les résultats du programme de forage en cours sur la Société; le potentiel de croissance et les éventuels aspects économiques du projet et l'état des connaissances de la Société à l'égard du projet; le potentiel de mise en valeur et le calendrier du projet; l'estimation des ressources minérales; la concrétisation de l'estimation des ressources minérales; le moment auquel aura lieu l'exploration future prévue et son ampleur; les résultats attendus du programme de forage de la Société pour 2023 et leurs incidences éventuelles sur l'importance potentielle estimée des ressources minérales; les coûts des activités futures; les dépenses d'immobilisations et les frais d'exploitation; les résultats des activités d'exploration; la capacité prévue des investisseurs à continuer de profiter des faibles coûts de découverte de la Société, de l'expertise technique et du soutien des collectivités locales. De façon générale, les énoncés prospectifs se reconnaissent à l'emploi de mots évoquant l'avenir comme « planifier », « prévoir », « s'attendre à », « budgéter », « estimer », « projeter », « prédire », « anticiper », « croire » ou des variations, y compris dans la forme négative, de ces termes, expressions ou énoncés qui indiquent que certains événements, certaines actions ou certains résultats « pourraient » ou « pourront » « survenir », « être réalisés » ou « être atteints ». Les énoncés prospectifs sont formulés sur la foi de certaines hypothèses et d'autres faits importants qui, s'ils sont erronés, pourraient faire en sorte que les résultats, le rendement ou les réalisations obtenus par Troilus soient considérablement différents des résultats, du rendement ou des réalisations explicitement ou implicitement évoqués dans ces énoncés. Ces énoncés et cette information se fondent sur de nombreuses hypothèses concernant les stratégies commerciales actuelles et futures et sur le contexte dans lequel Troilus exercera ses activités à l'avenir. Certains facteurs importants susceptibles d'entraîner une différence significative entre les résultats, le rendement ou les réalisations obtenus et ceux évoqués dans les énoncés prospectifs comprennent, entre autres, les fluctuations des taux de change, le climat économique mondial, la dilution des actions, la volatilité du cours des actions et la concurrence. Les énoncés prospectifs sont soumis à des risques connus et inconnus, à des incertitudes et à d'autres facteurs importants qui peuvent faire en sorte que les résultats réels, le niveau d'activité, le rendement ou les réalisations de Troilus soient sensiblement différents de ceux exprimés ou sous-entendus par ces énoncés prospectifs, y compris, mais sans s'y limiter : l'absence de*

*garantie que le programme d'exploration entraînera un accroissement des ressources minérales; les risques et incertitudes inhérents aux estimations des ressources minérales; les répercussions que la pandémie de la COVID-19 peut avoir sur les activités de la Société (notamment, sur ses employés et ses fournisseurs) et l'économie en général; l'impact de la reprise après la pandémie de la COVID-19 et ses répercussions sur le marché de l'or et d'autres métaux; l'obtention des autorisations nécessaires; les incertitudes commerciales générales, économiques, concurrentielles, politiques et sociales; les cours futurs des minéraux; les accidents, les conflits de travail et les pénuries; les risques environnementaux et autres risques affectant l'industrie minière, y compris, sans s'y limiter, les risques et incertitudes énoncés dans le dernier rapport technique de la Société et dans d'autres documents d'information continue de la Société disponibles sous le profil de la Société sur le site [www.sedar.com](http://www.sedar.com). Même si Troilus s'est efforcée de déterminer les facteurs importants qui pourraient faire en sorte que les résultats réels soient très différents de ceux qui figurent dans les énoncés prospectifs, d'autres facteurs pourraient faire en sorte que les prévisions, estimations et attentes à l'égard des résultats ne sont pas réalisées. Il n'existe aucune garantie que de tels énoncés s'avéreront exacts, puisque les résultats obtenus et les événements futurs pourraient être très différents de ceux anticipés et formulés dans ces énoncés. Par conséquent, les lecteurs ne doivent pas accorder un crédit indu aux énoncés prospectifs. Troilus ne s'engage pas à mettre à jour les énoncés prospectifs, sauf lorsque les lois en vigueur sur les valeurs mobilières l'exigent.*